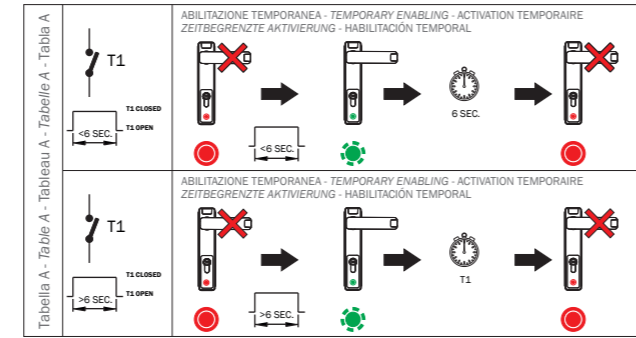


Caratteristiche elettriche - Electrical characteristics
Caractéristiques électriques - Elektrische eigenschaften
Características eléctricas

TENSIONE DI ALIMENTAZIONE - POWER SUPPLY VOLTAGE - TENSION D'ALIMENTATION STROMSPANNUNG - TENSIÓN DE ALIMENTACIÓN	12 - 15 Vdc
CORRENTE DI SPUNTO - PEAK CURRENT - COURANT INITIAL DE DÉMARRAGE ANLAUFSTROM - CORRIENTE DE ARRANQUE	1,5 A
CONSUMO STAND-BY - STAND-BY CONSUMPTION - CONSOMMATION EN VEILLE STAND-BY VERBRAUCH - CONSUMO STAND-BY	0,5 W
CARICO MAX SEGNALAZIONI - MAX LOAD INDICATIONS - CHARGE MAXI SIGNALISATIONS - MAX. ANZEIGENBELASTUNG - CARGA MÁX. SEÑALIZACIONES	2 x 0,15W
TEMPERATURA DI ESERCIZIO - OPERATING TEMPERATURE - TEMPÉRATURE DE FONCTIONNEMENT - BETRIEBSTEMPERATUR - TEMPERATURA DE EJERCICIO	-10/+60 °C

(T1) Tipo di funzionamento - (T1) Type of operation
(T1) Type de fonctionnement - (T1) Funktionsweise
(T1) Tipo de funcionamiento



Avvertenze - Warnings
Notes - Hinweise
Advertencias



Utilizzare alimentatore con doppio isolamento. - Use the power supply unit with double insulation. - Utiliser l'alimentateur avec le double isolement. - Netzteil mit Doppelisolierung verwenden. - Utilizar alimentadores con doble aislación.

Eseguire il collegamento elettrico secondo le norme vigenti. - Make the electrical connection according to the regulations in force. - Effectuer le branchement électrique conformément aux normes en vigueur. - Den Stromanschluss gemäß den geltenden Richtlinien ausführen. - Efectuar la conexión eléctrica según las normas vigentes.

Lunghezza max conduttori di alimentazione / comandi: 5mt - Max. length of power supply/control wires: 5 m. - Longueur maximum des conducteurs d'alimentation / commandes : 5 mètres - Max. Strom-/Steuerkabellänge: 5 m - Largo máximo conductores de alimentación / mandos: 5 m.

Per installazioni con distanze superiori ai 5mt fra comando esterno e pulsantiera (comandi e segnalazioni), utilizzare circuiti di disaccoppiamento (relè, optoisolatori, ecc.) e preferibilmente cavi schermati. La sezione dei conduttori di alimentazione deve garantire la corretta tensione di funzionamento sul prodotto durante l'assorbimento massimo (movimento di abilitazione / disabilitazione). For installations with a distance greater than 5 m. between the external control and push-button strip, (controls and indications), use uncoupling circuits (relays, optoisolators, etc.) and preferably shielded cables. The section of the power supply conductors must guarantee the correct operating voltage on the product during maximum input (enabling/disabling movement).

En cas d'installations dont la distance entre la commande extérieure et le tableau des poussoirs (commandes et signalisations) est supérieure à 5 mètres, il faut utiliser des circuits de découplage (relais, isolateurs optiques, etc.) et des câbles blindés si possible. La section des conducteurs d'alimentation doit assurer la correcte tension de fonctionnement sur le produit pendant l'absorption maximale (mouvement d'activation / désactivation).

- Avvertenze per l'installatore**
- Il prodotto dovrà essere destinato solo all'uso per il quale è stato espressamente concepito e cioè come serratura di porta per ambiente civile e industriale. Ogni altro uso è da considerarsi improprio e pericoloso.
 - L'esecuzione del collegamento elettrico deve essere eseguito secondo le indicazioni del fabbricante e rispetto alle norme vigenti.
 - E' opportuno prevedere a monte dell'alimentatore dell'impianto un appropriato interruttore di sezionamento e protezione.
 - Prima di collegare il prodotto accertarsi che i dati di targa siano corrispondenti a quelli della fonte di alimentazione.

- Avvertenze per l'utente**
- Prima di effettuare qualsiasi operazione di pulizia del prodotto disinserire l'apparecchio dalla rete di alimentazione elettrica, aprendo l'interruttore dell'impianto.
 - In caso di guasto e/o di cattivo funzionamento del prodotto togliere l'alimentazione mediante l'interruttore generale e non manometterlo. Per l'eventuale riparazione rivolgersi solamente ad un centro di assistenza tecnica autorizzato dal costruttore.

- Warnings for the installer**
- The product must be destined only for the use for which it is expressly designed and therefore as a door lock for civil and industrial locations.
 - The electrical connection must be made according to the constructor's instructions and respecting the regulations in force.
 - It is opportune to fit a suitable cut-off and protection switch before the system's power supply.
 - Before connecting the product, ensure that the plate data corresponds to the power supply data.

- User warnings**
- Before performing any cleaning operation on the product, uncouple the appliance from the electrical power supply network, by opening the system switch.
 - In the event of a failure and/or poor operation, remove the power supply using the main switch and do not tamper with it. For all repairs, exclusively contact a technical assistance centre authorised by the constructor.

- Notes pour l'installateur**
- Utiliser le produit uniquement pour l'emploi auquel il est destiné c'est-à-dire comme serrure pour portes en milieu résidentiel et industriel. Tout autre emploi sera considéré incorrect et dangereux.
 - Les branchements électriques doivent être effectués conformément aux instructions du fabricant et aux normes en vigueur.
 - Il est conseillé d'installer en amont de l'alimentateur de l'installation un disjoncteur-interrupteur de protection.
 - Avant de connecter le produit s'assurer que les données indiquées sur la plaque signalétique soient correspondantes à celles de la source d'alimentation.

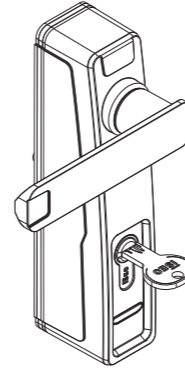
- Notes pour l'utilisateur**
- Avant de nettoyer le produit débrancher l'appareil du réseau d'alimentation au moyen de l'interrupteur de l'installation.
 - En cas de panne et/ou de dysfonctionnement du produit couper l'alimentation au moyen de l'interrupteur principal sans l'altérer. Pour toute réparation s'adresser uniquement à un centre d'assistance technique autorisé par le fabricant.

- Hinweise für den Installateur**
- Das Produkt darf nur für den vorgesehenen Zweck eingesetzt werden, nämlich als Türverriegelung in häuslicher und industrieller Umgebung. Jede andersartige Verwendung ist als unsachgemäß und gefährlich zu betrachten.
 - Der Stromanschluss muss den Herstellerangaben und den geltenden Richtlinien entsprechen.
 - Es wird empfohlen, vor der Anlage einen Trenn- und Schutzschalter anzubringen.
 - Vor dem Anschluss des Produktes ist sicherzustellen, dass die Angaben auf dem Typenschild mit denen der Stromversorgung übereinstimmen.

- Hinweise für den Anwender**
- Vor Pflege- oder Reinigungsarbeiten muss das Gerät am Hauptschalter vom Stromnetz getrennt werden.
 - Bei Beschädigung und/oder Störungen muss das Gerät am Hauptschalter ausgeschaltet werden. Nehmen Sie keine eigenen Reparaturen vor, sondern wenden Sie sich ausschließlich an einen vom Hersteller autorisierten Kundendienst.

- Advertencias para el instalador**
- El producto tiene que destinarse sólo al uso para el cual ha sido especialmente concebido, es decir como cerradura de puerta para ambiente civil e industrial. Cualquier otro uso tendrá que considerarse impropio y peligroso.
 - La conexión eléctrica tiene que ser efectuada según las indicaciones del fabricante y respetando las normas vigentes.
 - Es oportuno prever aguas arriba del alimentador de la instalación un interruptor de seccionamiento y protección adecuado.
 - Antes de conectar el producto serciorarse de que las características nominales correspondan con las de la fuente de alimentación.
- Advertencias para el usuario**
- Antes de efectuar cualquier operación de limpieza del producto desconectar el aparato de la red de alimentación eléctrica abriendo el interruptor de la instalación.
 - En caso de averías y/o desperfectos del producto quitar la alimentación por medio del interruptor general y no alterarlo ni modificarlo. Para una eventual reparación dirigirse exclusivamente a un centro de asistencia técnica autorizado por el constructor.

Trim-Tronic



EC Declarations of conformity available at: iseo.com

ATTENZIONE - WARNING - AUFMERKSAMKEIT - ATENCION - ATTENTION

IT Il prodotto dovrà essere destinato solo all'uso per il quale è stato espressamente concepito e cioè come serratura di porta per ambiente civile e industriale. Ogni altro uso è da considerarsi improprio e pericoloso.

EN The product must be destined only for the use for which it is expressly designed and therefore as a door lock for civil and industrial locations. Any other use is considered improper and dangerous.

DE Das Produkt darf nur für den vorgesehenen Zweck eingesetzt werden, nämlich als Türverriegelung in häuslicher und industrieller Umgebung. Jede anderartige Verwendung ist unsachgemäß und führt zur Erlöschung von Garantie- und Gewährleistungsansprüchen.

FR Utiliser le produit uniquement pour l'emploi auquel il est destiné c'est-à-dire comme serrure pour portes en milieu résidentiel et industriel. Tout autre emploi sera considéré incorrect et dangereux.

ES El producto tiene que destinarse sólo al uso para el cual ha sido especialmente concebido, es decir como cerradura de puerta para ambiente civil e industrial. Cualquier otro uso tendrá que considerarse impropio y peligroso.



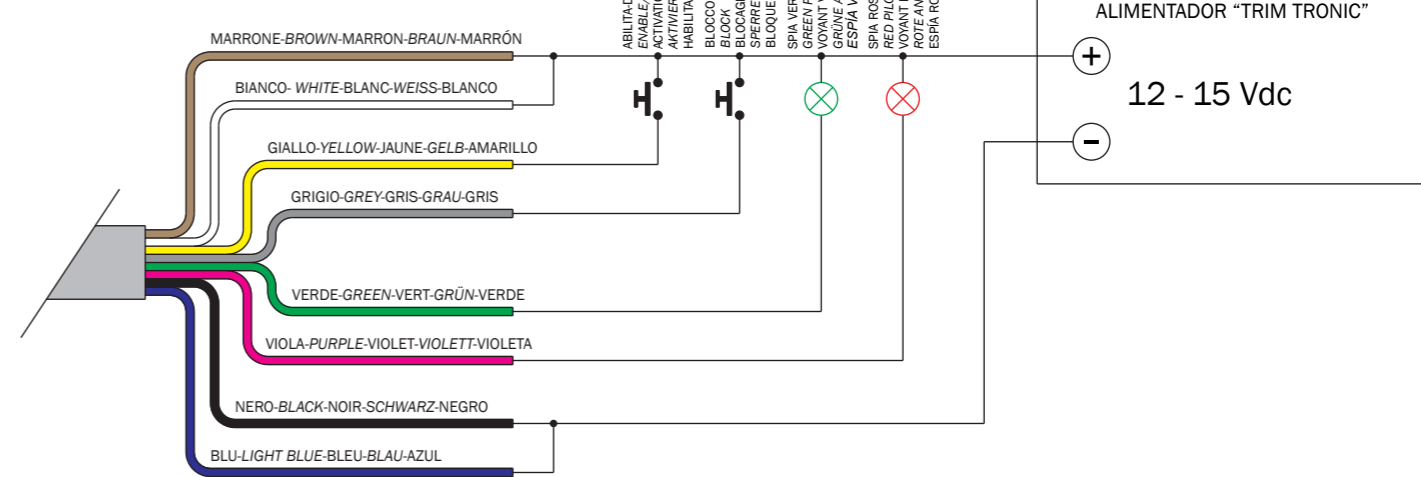
Iseo Serrature s.p.a.
 Via San Girolamo, 13
 25055 Pisogne (BS)
 Italy
 Tel +39 0364 8821
 Fax +39 0364 882263
iseo@iseo.com
www.iseo.com



Documento non contrattuale. Soggetto a modifica. Collegamenti elettrici Trim-Tronic - © 2023 Iseo Serrature S.p.a. (07/11/2023)
 Non contractual document. Subject to change. Trim-Tronic External Connection Guide - © 2023 Iseo Serrature S.p.a. (07/11/2023)

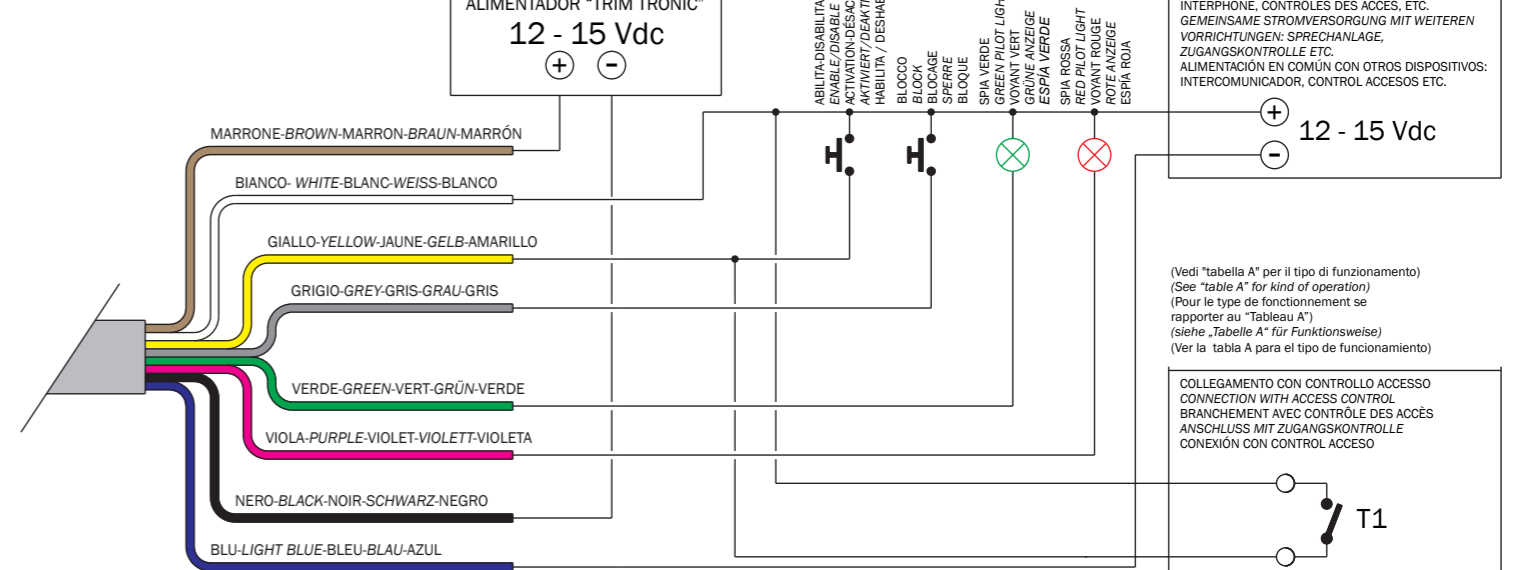
COLLEGAMENTO ELETTRICO COMANDO ESTERNO - EXTERNAL ELECTRICAL CONTROL CONNECTION
BRANCHEMENT ÉLECTRIQUE COMMANDE EXTÉRIEURE - STROMANSCHLUSS AUßENSTEUERUNG
CONEXIÓN ELÉCTRICA MANDO EXTERNO

COLLEGAMENTO CON MODULI STANDARD
CONNECTION WITH STANDARD MODULES
BRANCHEMENT AVEC MODULES STANDARDS
ANSCHLUSS MIT STANDARDMODULEN
CONEXIÓN CON MÓDULOS ESTÁNDARES



COLLEGAMENTO CON DISPOSITIVI ELETTRONICI ESTERNI - CONNECTION WITH EXTERNAL ELECTRONIC DEVICES
BRANCHEMENT AVEC DISPOSITIFS ÉLECTRONIQUES EXTÉRIEURS - ANSCHLUSS MIT EXTERNEN ELEKTRONISCHEN VORRICHTUNGEN - CONEXIÓN CON DISPOSITIVOS ELECTRÓNICOS EXTERNOS

(separazione delle alimentazioni)
 (separate power supplies)
 (séparation des alimentations)
 (getrennt Stromversorgung)
 (separación de las alimentaciones)



Comandi abilita / disabilita maniglia
Handle enabling / disabling controls
Commandes activation / désactivation poignée
Befehl Klinke aktivieren / deaktivieren
Mando habilita / deshabilita manija

ABILITAZIONE PERMANENTE MANIGLIA
 HANDLE PERMANENT ENABLING
 ACTIVATION PERMANENTE DE LA POIGNÉE
 STÄNDIGE AKTIVIERUNG DER KLINKE
 HABILITACIÓN PERMANENTE MANIJA

DISABILITAZIONE MANIGLIA
 HANDLE DISABLING
 DÉSACTIVATION DE LA POIGNÉE
 DEAKTIVIERUNG DER KLINKE
 DESHABILITACIÓN MANIJA

ABILITAZIONE TEMPORANEA MANIGLIA
 HANDLE TEMPORARY ENABLING
 ACTIVATION TEMPORAIRE DE LA POIGNÉE
 ZEITBEGRENZTE AKTIVIERUNG DER KLINKE
 HABILITACIÓN TEMPORAL MANIJA

ABILITA MANIGLIA PER IL TEMPO DELLA PRESSIONE DEL PULSANTE
 ENABLES THE HANDLE FOR AS LONG AS THE BUTTON IS PRESSED
 PERMET D'ACTIVER LA POIGNÉE TOUT LE TEMPS QUE LE BOUTON EST PRESSÉ
 AKTIVIERT DIE KLINKE FÜR DIE DAUER DES TASTENDRUCKS
 HABILITA MANIJA DURANTE EL TIEMPO DE PRESIÓN DEL BOTÓN

Comando inserisci / disinserisci blocco chiave
Key block on / off control
Commande activation / désactivation blocage de la clé
Befehl schlüsselsperre aktivieren / deaktivieren
Mando conecta / desconecta bloqueo llave

INSERIRE BLOCCO CHIAVE
 KEY BLOCK ON
 ACTIVATION BLOCAGE DE LA CLÉ
 SCHLÜSSELSPERRE AKTIVIEREN
 CONECTAR BLOQUEO LLAVE

NO

DISINSERIRE BLOCCO CHIAVE
 ABILITA TEMPORANEA MANIGLIA
 HANDLE TEMPORARY ENABLING BLOCK OFF
 DÉSACTIVATION BLOCAGE ACTIVATION TEMPORAIRE POIGNÉE
 SCHLÜSSELSPERRE DEAKTIVIEREN - KLINKE ZEITBEGRENZT AKTIVIEREN
 DESCONECTAR BLOQUEO HABILITA TEMPORALMENTE MANIJA

<p>1 PULSANTE ABILITA / DISABILITA ENABLING/DISABLING BUTTON POUSSOIR ACTIVATION / DÉSACTIVATION TASTE AKTIVIEREN/DEAKTIVIEREN BOTÓN HABILITA / DESHABILITA</p> <ul style="list-style-type: none"> • CHIAVE INTERFERENTE O MANO ERRATA JUMPER SELEZIONE MANO INSERITO (SX) • KEY IN WRONG POSITION OR WRONG DIRECTION AS SELECT DIRECTION JUMPER ON (LEFT) • CLÉ EN POSITION ERRONÉE OU MAIN ERRONÉE PUISQUE JUMPER DE SELECTION MAIN ACTIVÉ (GAUCHE) • FALSCHER SCHLÜSSELPOSITION ODER FALSCHER RICHTUNG RICHTUNGSWAHLBRÜCKE AKTIVIERT (L) • LLAVE EN POSICIÓN ERRÓNEA O MANO ERRÓNEA PORQUE JUMPER DE SELECCIÓN MANO CONECTADO (IZD.) 	<p>2 PULSANTE BLOCCO BLOCK BUTTON POUSSOIR BLOCAGE SPERRTASTE BOTÓN BLOQUEO</p> <ul style="list-style-type: none"> • CHIAVE INTERFERENTE O MANO ERRATA JUMPER SELEZIONE MANO NON INSERITO (DX) • KEY IN WRONG POSITION OR WRONG DIRECTION AS SELECT DIRECTION JUMPER OFF (RIGHT) • CLÉ EN POSITION ERRONÉE OU MAIN ERRONÉE PUISQUE JUMPER DE SELECTION MAIN NON ACTIVÉ (DROITE) • FALSCHER SCHLÜSSELPOSITION ODER FALSCHER RICHTUNG RICHTUNGSWAHLBRÜCKE AKTIVIERT (RE) • LLAVE EN POSICIÓN ERRÓNEA O MANO ERRÓNEA PORQUE JUMPER DE SELECCIÓN MANO CONECTADO (DCH.)
---	--

Segnalazioni luminose
Luminous indications
Signalisations lumineuses
Leuchtsignale
Senalizaciones luminosas

• MANIGLIA ABILITATA
 • HANDLE ENABLED
 • POIGNÉE ACTIVÉE
 • KLINKE AKTIVIERT
 • MANIJA HABILITADA

• MANIGLIA ABILITATA 6 sec.
 • HANDLE ENABLED 6 sec.
 • POIGNÉE ACTIVÉE 6 sec.
 • KLINKE AKTIVIERT 6 sec.
 • MANIJA HABILITADA 6 sec.

• MANIGLIA NON ABILITATA
 • HANDLE NOT ENABLED
 • POIGNÉE NON ACTIVÉE
 • KLINKE DEAKTIVIERT
 • MANIJA NO HABILITADA

• CHIAVE ABILITATA
 • KEY ENABLED
 • CLÉ ACTIVÉE
 • SCHLÜSSEL AKTIVIERT
 • LLAVE HABILITADA

• MANIGLIA NON ABILITATA
 CHIAVE NON ABILITATA
 • HANDLE NOT ENABLED
 KEY NOT ENABLED
 • POIGNÉE NON ACTIVÉE
 CLÉ NON ACTIVÉE
 • KLINKE DEAKTIVIERT
 SCHLÜSSEL DEAKTIVIERT
 • MANIJA NO HABILITADA
 LLAVE NO HABILITADA

• ATTESA TENTATIVO DI DISABILITAZIONE AUTOMATICO:
 7, 14, 28, 56, 112, 224 SEC.
 • AUTOMATIC DISABLING ATTEMPT WAITING TIMES:
 7, 14, 28, 56, 112, 224 SEC.
 • ATTENTE TENTATIVE DE DÉSACTIVATION AUTOMATIQUE:
 7, 14, 28, 56, 112, 224 S.
 • WARTZEIT AUTOMATISCHER DEAKTIVIERUNGSVERSUCH:
 7, 14, 28, 56, 112, 224 SEK.
 • ESPERA INTENTO DE DESHABILITACIÓN AUTOMÁTICO:
 7, 14, 28, 56, 112, 224 SEG.

• TENTATIVI AUTOMATICI DISABILITAZIONE FALLITI. INTERVENIRE CON CHIAVE PER DISABILITARE LA MANIGLIA.
 • AUTOMATIC DISABLING ATTEMPTS FAILED. USE THE KEY TO DISABLE THE HANDLE.
 • TENTATIVES AUTOMATIQUES DE DÉSACTIVATION ÉCHOUÉES. UTILISER LA CLÉ POUR DÉSACTIVER LA POIGNÉE.
 • AUTOMATISCHE DEAKTIVIERUNGSVERSUCHE FEHLGESCHLAGEN. DIE KLINKE MIT DEM SCHLÜSSEL DEAKTIVIEREN.
 • INTENTOS AUTOMÁTICOS DE DESHABILITACIÓN FRACASADO. INTERVENIR CON LLAVE PARA DESHABILITAR LA MANIJA.

Comandi
Controls
Commandes
Befehle
Mandos

• RICHIAMA GLI SCROCCHI DEL MANIGLIONE
 • LATCH RETAINER BY HANDLE
 • RAPPELLE LES PÈNES DEMI-TOUR DE LA POIGNÉE
 • FALLERÜCKLAUF DES BESCHLAGS
 • RETRAE EL PICAPORTE DE LA MANIJA

• ABILITA E DISABILITA LA MANIGLIA
 • ENABLES AND DISABLES THE HANDLE
 • PERMET D'ACTIVER ET DE DÉSACTIVER LA POIGNÉE
 • AKTIVIERT UND DEAKTIVIERT DIE KLINKE
 • HABILITA Y DESHABILITA LA MANIJA

• ABILITA LA MANIGLIA PER IL TEMPO DELLA PRESSIONE DEL PULSANTE. QUANDO IL PULSANTE VIENE RILASCIATO LA MANIGLIA VIENE DISABILITATA IN AUTOMATICO.
 • ENABLES THE HANDLE FOR AS LONG AS THE BUTTON IS PRESSED. WHEN THE BUTTON IS RELEASED, THE HANDLE IS AUTOMATICALLY DISABLED.
 • PERMET D'ACTIVER LA POIGNÉE TOUT LE TEMPS QUE LE BOUTON EST PRESSÉ. DÉSACTIVATION AUTOMATIQUE DE LA POIGNÉE LORSQUE LE BOUTON EST RELÂCHÉ.
 • AKTIVIERT DIE KLINKE WÄHREND DES TASTENDRUCKS. NACH LOSLASSEN DER TASTE WIRD DIE KLINKE AUTOMATISCH DEAKTIVIERT.
 • HABILITA LA MANIJA DURANTE EL TIEMPO DE PRESIÓN DEL BOTÓN. AL SOLTAR EL BOTÓN SE DESHABILITA AUTOMÁTICAMENTE LA MANIJA.

• ABILITA LA MANIGLIA TEMPORANEA
 SI DISABILITA IN AUTOMATICO DOPO 6 SEC.
 • TEMPORARY ENABLES THE HANDLE - AUTOMATIC DISABLING AFTER 6 SEC.
 • PERMET L'ACTIVATION TEMPORAIRE DE LA POIGNÉE SE DESACTIVE EN AUTOMATIQUE APRÈS 6 s.
 • PERMET L'ACTIVATION TEMPORAIRE DE LA POIGNÉE SE DESACTIVE EN AUTOMATIQUE APRÈS 6 s.
 • HABILITA LA MANIJA TEMPORALMENTE SE DESHABILITA AUTOMÁTICAMENTE DESPUÉS DE 6 SEG.

• RIABILITA L'USO DELLA CHIAVE SE IN BLOCCO
 • ENABLES THE USE OF THE KEY IF BLOCKED
 • PERMET DE RÉACTIVER L'EMPLOI DE LA CLÉ SI BLOQUÉE
 • REAKTIVIERT DIE SCHLÜSSELNUTZUNG, WENN GESPERRT
 • REHABILITA EL USO DE LA LLAVE SI BLOQUEADO

• IMPEDISCE L'USO DELLA CHIAVE
 • IMPEDES USE OF THE KEY
 • EMPÊCHE L'EMPLOI DE LA CLÉ
 • VERHINDERT DIE SCHLÜSSELNUTZUNG
 • IMPIDE EL USO DE LA LLAVE