

F7 Multi



CARATTERISTICHE TECNICHE

- Corpo del cilindro e cilindretto realizzati in ottone nella versione nichelata opaca standard
- Idoneo per l'installazione su porte tagliafuoco
- Perni di cifratura in acciaio inox
- Controperni in ottone
- Molle in acciaio inox
- Cilindro a profilo europeo (norma)
- Camma realizzata in acciaio sinterizzato
- Camma in posizione min. 30° (secondo DIN)
- In ogni cilindretto sono presenti 2 controperni resistenti al picking
- La protezione resistente alla perforazione è costituita da un perno in acciaio temprato nel corpo del cilindro

PRODOTTO

Il cilindro F7 Multi è un sistema di chiusura verticale di livello base. F7 Multi è disponibile in versioni con chiavi diverse, con chiavi uguali e può essere utilizzato principalmente per sistemi a chiave master di medie e grandi dimensioni, accessibili a chiunque.

APPLICAZIONE

F7 Multi, grazie alla grande quantità di profili meccanici disponibili, è dotato di un potenziale eccellente per la creazione di sistemi a chiave master secondo gli standard di sicurezza.

VERSIONE

Disponibile in versione compatta e modulare come:

- cilindro monoprofilo
- cilindro a doppio profilo
- predisposto per pomolo
- cilindro pomolo

F7 Multi

PUNTI SALIENTI

- F7 Multi è dotato di 6 perni di cifratura in ottone speciale resistente all'usura su ciascun lato di chiusura
- Il marchio commerciale protetto è depositato presso l'Ufficio Brevetti e Marchi. La dicitura protetta TCR è posizionata come sezione trasversale nel profilo della chiave
- Una protezione antipicking è integrata nel cilindro profilato
- La superficie del corpo del cilindro è nichelata opaca o in ottone come da standard ISEO
- Due nervature del profilo sovrapposte del cilindretto aumentano la sicurezza del cilindro profilato contro le aperture non autorizzate (profilo della chiave paracentrica)
- Le chiavi sono realizzate in ottone rivestito di nichel

Caratteristiche selezionabili come opzione:

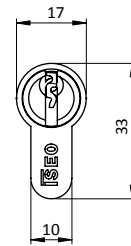
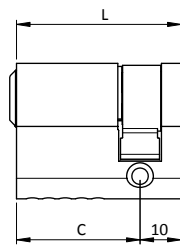
- funzione di emergenza e di pericolo

NORME

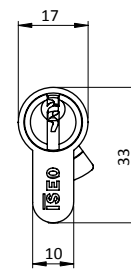
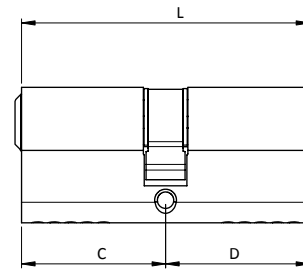
Versione compatta e modulare:
DIN EN 1303: 2015-08
11610|B10|C1610

F7 Multi

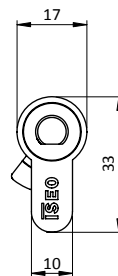
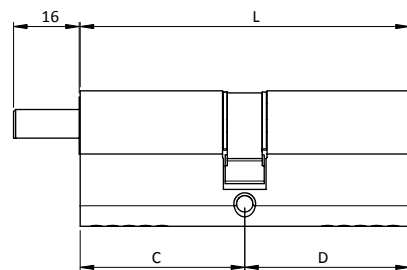
07/2024. Documento non contrattuale. Con riserva di modifica. Immagini a scopo illustrativo.



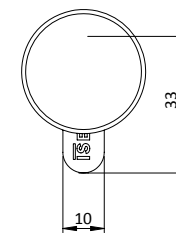
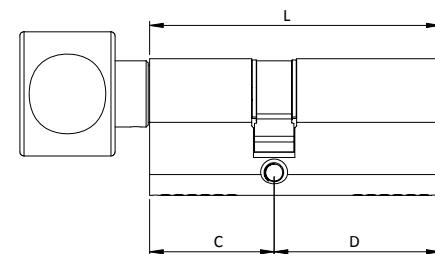
Cilindro monoprofilo



Cilindro a doppio profilo europeo



Predisposto per pomolo



Cilindro a doppio profilo europeo. Pomolo tondo