

# F7 Multi

**ISEO**<sup>®</sup>

**BUILDING HARDWARE**  
UNI EN 1303:2015

Licence BHA210001

1 6 0 B 0 C 6 0

## Istruzioni di montaggio

I prodotti ISEO sono sottoposti ad uno scrupoloso controllo di qualità in tutto il ciclo produttivo secondo le procedure previste dalla Norma UNI EN ISO 9001.

Il cilindro non deve sporgere più di 3 mm dall'esterno della porta o dall'eventuale placca di protezione.

Per lubrificare usare esclusivamente lubrificante tipo: Rivolta TRS Plus o equivalente.

## Fitting instructions

ISEO products are subjected to scrupulous quality controls throughout the production cycle according to the procedures established by the UNI EN ISO 9001 standard.

The cylinder shall not protrude by more than 3 mm from the outside of the door or from any protection plate.

Lubricate exclusively with lubricant type: Rivolta TRS Plus or equivalent.

## Instructions de montage

Les produits ISEO sont soumis à un strict contrôle de qualité pendant tout le cycle de production, conformément aux dispositions de la Norme UNI EN ISO 9001.

La saillie du cylindre ne doit pas dépasser les 3 mm de l'extérieur de la porte ou de la plaque de protection éventuelle.

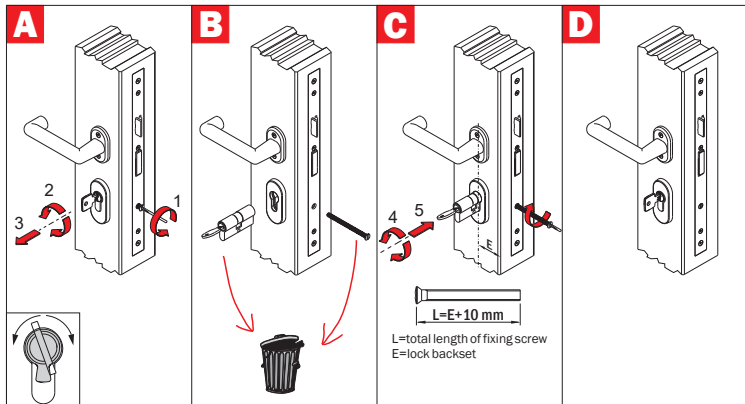
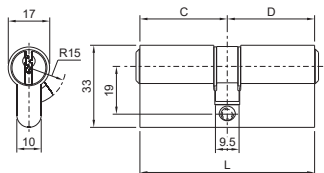
Lubrifier en utilisant exclusivement un lubrifiant du type: Rivolta TRS Plus ou équivalent.

## Montage-Anweisungen

Die ISEO-Produkte werden während des gesamten Produktionszyklus einer sorgfältigen Qualitätskontrolle entsprechend der Vorschrift UNI EN ISO 9001 unterzogen.

Der Zylinder ist beidseitig mit Anbohrschutz ausgestattet. Der Zylinder darf nicht mehr als 3 mm über die externe Seite der Tür bzw. des Schutzschlages hinausragen.

Zur Schmierung ist ausschließlich ein Schmiermittel des Typs Rivolta TRS Plus zu verwenden.



KW15550

Iseo Serrature s.p.a.  
Via San Girolamo 13  
25055 Pisogne (BS)  
Italy

Tel +39 0364 8821  
Fax +39 0364 882263  
iseo@iseo.com  
www.iseo.com