



## Multiblindo Emotion

Combinazione perfetta fra comfort d'utilizzo e sicurezza in tutte le situazioni. La nuova serratura autorichiedente motorizzata è rappresenta l'evoluzione elettronica di Multiblindo Easy.

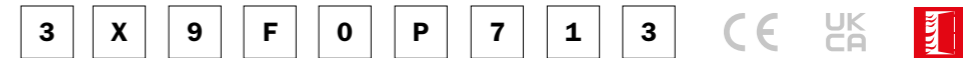
Dall'esterno può essere gestita senza chiave né maniglia, ma con i più moderni sistemi elettronici di controllo accessi disponibili sul mercato.

Dall'interno si aziona elettronicamente in modo semplice ed immediato da una normale pulsantiera che permette la programmazione della chiusura con opzioni a scelta del cliente: Total, Light, Free.

Multiblindo Emotion garantisce un'elevata sicurezza anti-effrazione e antiscasso, in caso di blackout non perde la programmazione; l'azione meccanica della chiave e della maniglia è sempre garantita pertanto se necessario è manovrabile manualmente.

### È certificata

EN14846:08 - Multiblindo Emotion



EN14846:08 - Multiblindo Emotion + Extension



### Feedback sonoro

Lo stato della della porta è sempre controllabile attraverso uno speciale dispositivo che invia segnali sonori di apertura e chiusura, programmabili dall'utente, che se lo desidera può anche escluderli totalmente.



### Personalizzazione a tempo

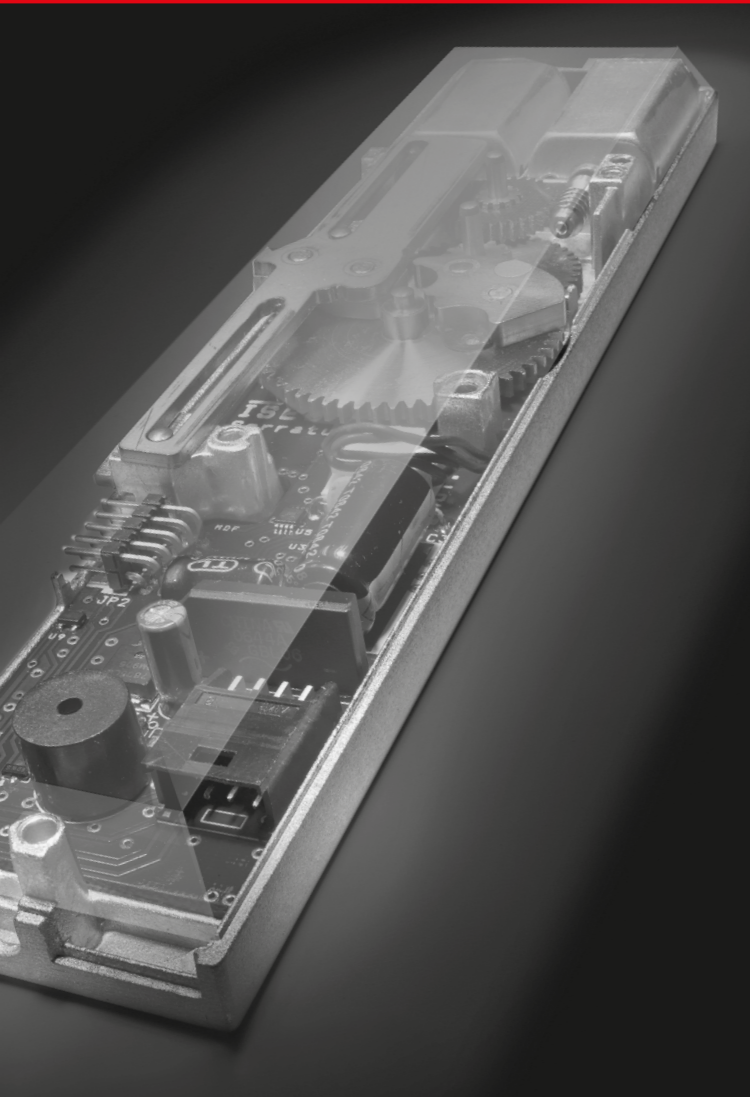
Anche il tempo di richiusura è personalizzabile: l'utente, in base alle sue esigenze, può così decidere quanto tempo intercorrerà fra l'impulso d'apertura e la richiusura automatica della porta.

Multiblindo Emotion ha tre opzioni che permettono di aprire in un attimo e al tempo stesso di scegliere che tipo di chiusura si desidera, in relazione alle esigenze di sicurezza in quel preciso momento. Il tipo di chiusura può quindi essere gestita con l'azionamento di un comando elettronico che consente l'impostazione delle funzioni:

**Total.** Attraverso un impulso elettrico proveniente dal un dispositivo di controllo accessi o un semplice pulsante, la porta si apre emettendo un segnale acustico. Quando la porta viene richiusa, Multiblindo Emotion fa scattare lo scrocco all'interno della contropiastra ed arma automaticamente i catenacci: il feedback sonoro avviserà della chiusura totale. Sicurezza totale: nessuno potrà entrare, finché non si azionerà di nuovo il pulsante.

**Light.** Attivando l'impulso elettrico la porta si apre emettendo un segnale acustico. Quando si richiude, Multiblindo Emotion farà scattare automaticamente solamente lo scrocco all'interno della contropiastra. Sicurezza flessibile: chiusura parziale e rapida.

**Free.** Con questa impostazione, Multiblindo Emotion mantiene catenacci e scrocco completamente retratti: la porta rimarrà sempre in stato di apertura libera, nella classica situazione di "fermo a glomo". Libertà assoluta: sia dall'interno che dall'esterno si potrà accedere liberamente, fino a quando non verrà effettuata una nuova impostazione.



## Multiblindo Emotion

### Serratura autorichiedente motorizzata





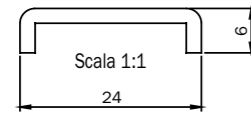
Code

Confezione  
singola

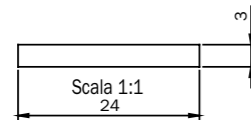
Confezione  
multipla

Min. ord.

## Multiblindo Emotion Interasse 92 mm



Frontale a U mm <b>2300x24x6</b> in acciaio Inox. Entrata mm 35 <b>DIN DX</b>	<b>7A3600352.D</b>	1	-	1
Frontale a U mm <b>2300x24x6</b> in acciaio Inox. Entrata mm 40 <b>DIN DX</b>	<b>7A3600402.D</b>	1	-	1
Frontale a U mm <b>2300x24x6</b> in acciaio Inox. Entrata mm 45 <b>DIN DX</b>	<b>7A3600452.D</b>	1	-	1
Frontale a U mm <b>2300x24x6</b> in acciaio Inox. Entrata mm 50 <b>DIN DX</b>	<b>7A3600502.D</b>	1	-	1
Frontale a U mm <b>2300x24x6</b> in acciaio Inox. Entrata mm 55 <b>DIN DX</b>	<b>7A3600552.D</b>	1	-	1
Frontale a U mm <b>2300x24x6</b> in acciaio Inox. Entrata mm 60 <b>DIN DX</b>	<b>7A3600602.D</b>	1	-	1
Frontale a U mm <b>2300x24x6</b> in acciaio Inox. Entrata mm 65 <b>DIN DX</b>	<b>7A3600652.D</b>	1	-	1
Frontale a U mm <b>2300x24x6</b> in acciaio Inox. Entrata mm 35 <b>DIN SX</b>	<b>7A3600352.S</b>	1	-	1
Frontale a U mm <b>2300x24x6</b> in acciaio Inox. Entrata mm 40 <b>DIN SX</b>	<b>7A3600402.S</b>	1	-	1
Frontale a U mm <b>2300x24x6</b> in acciaio Inox. Entrata mm 45 <b>DIN SX</b>	<b>7A3600452.S</b>	1	-	1
Frontale a U mm <b>2300x24x6</b> in acciaio Inox. Entrata mm 50 <b>DIN SX</b>	<b>7A3600502.S</b>	1	-	1
Frontale a U mm <b>2300x24x6</b> in acciaio Inox. Entrata mm 55 <b>DIN SX</b>	<b>7A3600552.S</b>	1	-	1
Frontale a U mm <b>2300x24x6</b> in acciaio Inox. Entrata mm 60 <b>DIN SX</b>	<b>7A3600602.S</b>	1	-	1
Frontale a U mm <b>2300x24x6</b> in acciaio Inox. Entrata mm 65 <b>DIN SX</b>	<b>7A3600652.S</b>	1	-	1

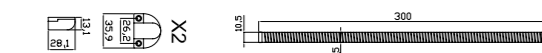


Frontale piatto mm <b>2300x24x3</b> in acciaio Inox. Entrata mm 35 <b>DIN DX</b>	<b>7A3610352.D</b>	1	-	1
Frontale piatto mm <b>2300x24x3</b> in acciaio Inox. Entrata mm 40 <b>DIN DX</b>	<b>7A3610402.D</b>	1	-	1
Frontale piatto mm <b>2300x24x3</b> in acciaio Inox. Entrata mm 45 <b>DIN DX</b>	<b>7A3610452.D</b>	1	-	1
Frontale piatto mm <b>2300x24x3</b> in acciaio Inox. Entrata mm 50 <b>DIN DX</b>	<b>7A3610502.D</b>	1	-	1
Frontale piatto mm <b>2300x24x3</b> in acciaio Inox. Entrata mm 55 <b>DIN DX</b>	<b>7A3610552.D</b>	1	-	1
Frontale piatto mm <b>2300x24x3</b> in acciaio Inox. Entrata mm 60 <b>DIN DX</b>	<b>7A3610602.D</b>	1	-	1
Frontale piatto mm <b>2300x24x3</b> in acciaio Inox. Entrata mm 65 <b>DIN DX</b>	<b>7A3610652.D</b>	1	-	1
Frontale piatto mm <b>2300x24x3</b> in acciaio Inox. Entrata mm 35 <b>DIN SX</b>	<b>7A3610352.S</b>	1	-	1
Frontale piatto mm <b>2300x24x3</b> in acciaio Inox. Entrata mm 40 <b>DIN SX</b>	<b>7A3610402.S</b>	1	-	1
Frontale piatto mm <b>2300x24x3</b> in acciaio Inox. Entrata mm 45 <b>DIN SX</b>	<b>7A3610452.S</b>	1	-	1
Frontale piatto mm <b>2300x24x3</b> in acciaio Inox. Entrata mm 50 <b>DIN SX</b>	<b>7A3610502.S</b>	1	-	1
Frontale piatto mm <b>2300x24x3</b> in acciaio Inox. Entrata mm 55 <b>DIN SX</b>	<b>7A3610552.S</b>	1	-	1
Frontale piatto mm <b>2300x24x3</b> in acciaio Inox. Entrata mm 60 <b>DIN SX</b>	<b>7A3610602.S</b>	1	-	1
Frontale piatto mm <b>2300x24x3</b> in acciaio Inox. Entrata mm 65 <b>DIN SX</b>	<b>7A3610652.S</b>	1	-	1

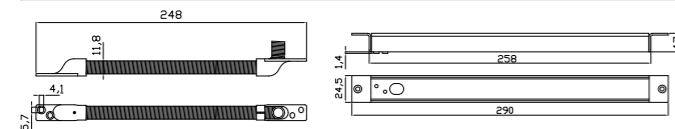


Alimentatore <b>230Vac - 12Vdc - 3A</b>	<b>94403000E</b>	1	-	1
---	------------------	---	---	---

Passacavo flessibile da applicare L=300 - Apertura fino a 180°	<b>94403010E</b>	1	-	1
--	------------------	---	---	---



Passacavo flessibile da incasso L=260 - Apertura fino a 90°	<b>94403110E</b>	1	-	1
---	------------------	---	---	---



## Multiblindo Emotion EXIT

La nuova serratura autorichiedente motorizzata Multiblindo Emotion EXIT con funzione antipanico ha tutte le caratteristiche della Multiblindo Emotion con l'aggiunta della funzione di apertura per porte di emergenza (in accoppiamento con barra di azionamento o maniglia antipanico). È inoltre dotata di un microswitch in grado di rilevare lo stato dei catenacci (posizione catenacci armati). Dall'esterno può essere gestita senza chiave né maniglia, ma con i più moderni sistemi elettronici di controllo accessi disponibili sul mercato. Dall'interno si aziona elettronicamente in modo semplice ed immediato con una normale pulsantiera che permette la programmazione della chiusura con opzioni a scelta del cliente: Total, Light, Free. Con la barra di azionamento antipanico si richiamano i catenacci e lo scrocco.

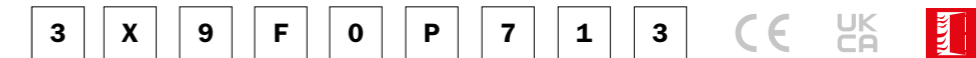


### Barra di azionamento Pro EXIT

Barra di azionamento antipanico alla quale può essere applicato un microswitch che permette di rilevare l'apertura di emergenza.  
Con **AntiGerm** protezione antibatterica.

È certificata

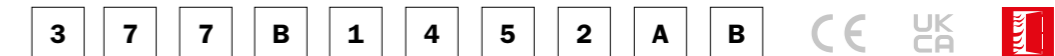
EN14846:08 - Multiblindo Emotion EXIT



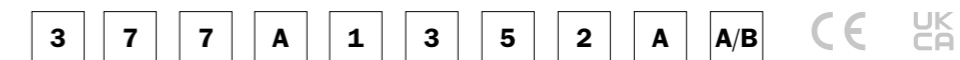
EN14846:08 - Multiblindo Emotion EXIT + Extension



EN179:08 - Multiblindo Emotion EXIT + Maniglia a leva



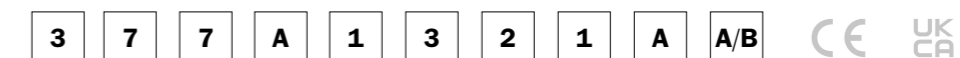
EN179:08 - Multiblindo Emotion EXIT + Extension + Maniglia a leva



EN1125:08 - Multiblindo Emotion EXIT + Pro EXIT



EN1125:08 - Multiblindo Emotion EXIT + Extension + Pro EXIT







## Multiblindo Emotion EXIT



### Personalizzazione a tempo

Anche il tempo di richiusura è personalizzabile: l'utente può così decidere quanto tempo intercorrerà fra l'impulso d'apertura e la richiusura automatica della porta, in base alle sue esigenze.

Multiblindo Emotion EXIT ha tre opzioni che permettono di aprire in un attimo e al tempo stesso di scegliere che tipo di chiusura si desidera, in relazione alle esigenze di sicurezza in quel preciso momento. Il tipo di chiusura può quindi essere gestita con l'azionamento di un comando elettronico che consente l'impostazione delle funzioni:

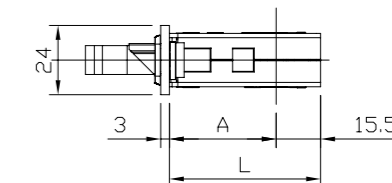
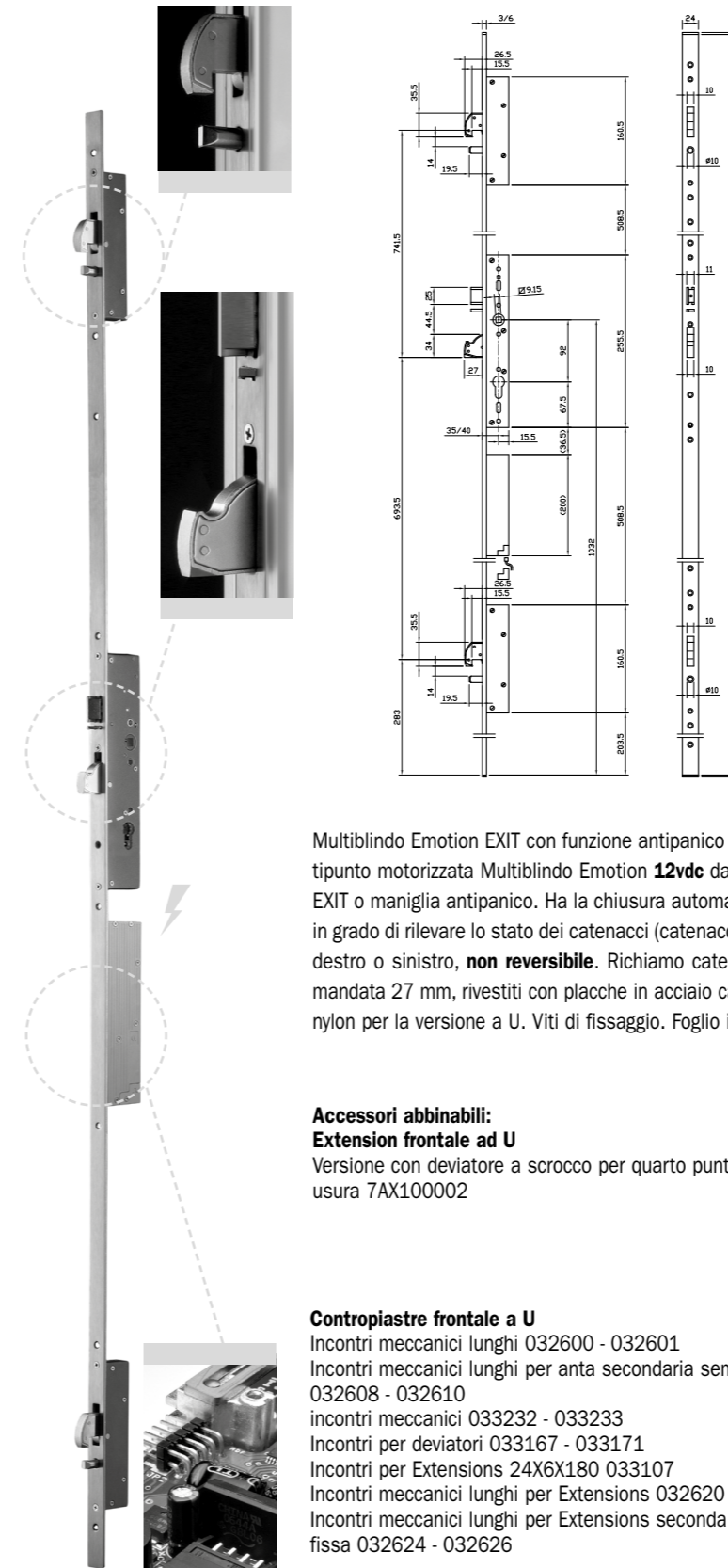
**Total.** Attraverso un impulso elettrico proveniente dal un dispositivo di controllo accessi o un semplice pulsante, la porta si apre emettendo un segnale acustico. Quando la porta viene chiusa, Multiblindo Emotion fa scattare lo scrocco all'interno della contropiastra ed arma automaticamente i catenacci: il feedback sonoro avviserà della chiusura totale. Sicurezza totale: nessuno potrà entrare, finché non si azionerà di nuovo il pulsante.

**Light.** Attivando l'impulso elettrico la porta si apre emettendo un segnale acustico. Quando si richiude, Multiblindo Emotion farà scattare automaticamente solamente lo scrocco all'interno della contropiastra. Sicurezza flessibile: chiusura parziale e rapida.

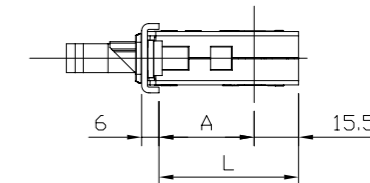
**Free.** Con questa impostazione, Multiblindo Emotion mantiene catenacci e scrocco completamente retratti: la porta rimarrà sempre in stato di apertura libera, nella classica situazione di "fermo a giorno". Libertà assoluta: sia dall'interno che dall'esterno si potrà accedere liberamente, fino a quando non verrà effettuata una nuova impostazione.



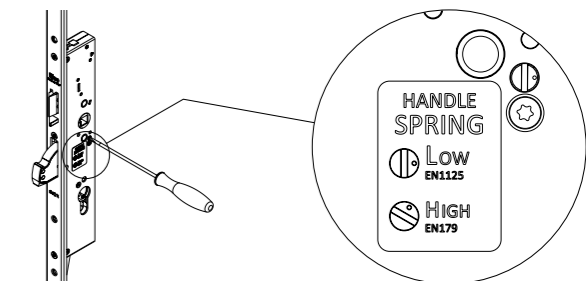
## Multiblindo Emotion EXIT Interasse 92 mm



ENTRATA	A	L
35	32	47,5
40	37	52,5
45	42	57,5
50	47	62,5
55	52	67,5
60	57	72,5
65	62	77,5



ENTRATA	A	L
35	28	43,5
40	33	48,5
45	38	53,5
50	43	58,5
55	48	63,5
60	53	68,5
65	58	73,5



Multiblindo Emotion EXIT con funzione antipanico viene azionata mediante una barra orizzontale ed è costituita dalla serratura multipunto motorizzata Multiblindo Emotion **12vdc** da infilare per montanti con relative contropiastrine e dalla barra di azionamento Pro EXIT o maniglia antipanico. Ha la chiusura automatica dello scrocco e dei 3 catenacci, **deviatori a gancio rotante**. Con microswitch in grado di rilevare lo stato dei catenacci (catenacci armati). Serratura centrale, interasse 92 mm, cilindro a profilo europeo. Scrocco destro o sinistro, **non reversibile**. Richiamo catenacci e scrocco con chiave, maniglia o motore. Catenaccio serratura e deviatori mandata 27 mm, rivestiti con placche in acciaio carbonitrurato antitrapano e antitaglio. 6 mt di cavo per connessione, 2 terminali in nylon per la versione a U. Viti di fissaggio. Foglio istruzioni.

### Accessori abbinabili:

#### Extension frontale ad U

Versione con deviatore a scrocco per quarto punto di chiusura 7AX100002

#### Extension frontale piatto

Versione con deviatore a scrocco per quarto punto di chiusura 7AX100002

#### Contropiastrine frontale a U

Incontri meccanici lunghi 032600 - 032601  
Incontri meccanici lunghi per anta secondaria semifissa 032608 - 032610  
incontri meccanici 033232 - 033233  
Incontri per deviatori 033167 - 033171  
Incontri per Extensions 24X6X180 033107  
Incontri meccanici lunghi per Extensions 032620  
Incontri meccanici lunghi per Extensions seconda anta semifissa 032624 - 032626

#### Contropiastrine frontale piatto

Incontri meccanici lunghi 032602 - 032603  
Incontri meccanici lunghi per anta secondaria semifissa 032616 - 032617  
Incontri meccanici 033230 - 033231  
Incontri per deviatori 033165 - 033169  
incontri per Extensions 24X3X180 033108  
Incontri meccanici lunghi per Extensions 032621





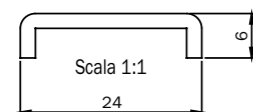
Code

Confezione  
singola

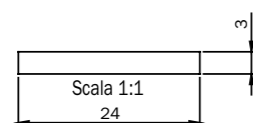
Confezione  
multipla

Min. ord.

## Multiblindo Emotion EXIT Interasse 92 mm



Frontale a U mm <b>2300x24x6</b> in acciaio Inox. Entrata mm 35 <b>DIN DX</b>	<b>7A37003521D.A.1</b>	1	-	1
Frontale a U mm <b>2300x24x6</b> in acciaio Inox. Entrata mm 40 <b>DIN DX</b>	<b>7A37004021D.A.1</b>	1	-	1
Frontale a U mm <b>2300x24x6</b> in acciaio Inox. Entrata mm 45 <b>DIN DX</b>	<b>7A37004521D.A.1</b>	1	-	1
Frontale a U mm <b>2300x24x6</b> in acciaio Inox. Entrata mm 50 <b>DIN DX</b>	<b>7A37005021D.A.1</b>	1	-	1
Frontale a U mm <b>2300x24x6</b> in acciaio Inox. Entrata mm 55 <b>DIN DX</b>	<b>7A37005521D.A.1</b>	1	-	1
Frontale a U mm <b>2300x24x6</b> in acciaio Inox. Entrata mm 60 <b>DIN DX</b>	<b>7A37006021D.A.1</b>	1	-	1
Frontale a U mm <b>2300x24x6</b> in acciaio Inox. Entrata mm 65 <b>DIN DX</b>	<b>7A37006521D.A.1</b>	1	-	1
Frontale a U mm <b>2300x24x6</b> in acciaio Inox. Entrata mm 35 <b>DIN SX</b>	<b>7A37003521S.A.1</b>	1	-	1
Frontale a U mm <b>2300x24x6</b> in acciaio Inox. Entrata mm 40 <b>DIN SX</b>	<b>7A37004021S.A.1</b>	1	-	1
Frontale a U mm <b>2300x24x6</b> in acciaio Inox. Entrata mm 45 <b>DIN SX</b>	<b>7A37004521S.A.1</b>	1	-	1
Frontale a U mm <b>2300x24x6</b> in acciaio Inox. Entrata mm 50 <b>DIN SX</b>	<b>7A37005021S.A.1</b>	1	-	1
Frontale a U mm <b>2300x24x6</b> in acciaio Inox. Entrata mm 55 <b>DIN SX</b>	<b>7A37005521S.A.1</b>	1	-	1
Frontale a U mm <b>2300x24x6</b> in acciaio Inox. Entrata mm 60 <b>DIN SX</b>	<b>7A37006021S.A.1</b>	1	-	1
Frontale a U mm <b>2300x24x6</b> in acciaio Inox. Entrata mm 65 <b>DIN SX</b>	<b>7A37006521S.A.1</b>	1	-	1



Frontale piatto mm <b>2300x24x3</b> in acciaio Inox. Entrata mm 35 <b>DIN DX</b>	<b>7A37103521D.A.1</b>	1	-	1
Frontale piatto mm <b>2300x24x3</b> in acciaio Inox. Entrata mm 40 <b>DIN DX</b>	<b>7A37104021D.A.1</b>	1	-	1
Frontale piatto mm <b>2300x24x3</b> in acciaio Inox. Entrata mm 45 <b>DIN DX</b>	<b>7A37104521D.A.1</b>	1	-	1
Frontale piatto mm <b>2300x24x3</b> in acciaio Inox. Entrata mm 50 <b>DIN DX</b>	<b>7A37105021D.A.1</b>	1	-	1
Frontale piatto mm <b>2300x24x3</b> in acciaio Inox. Entrata mm 55 <b>DIN DX</b>	<b>7A37105521D.A.1</b>	1	-	1
Frontale piatto mm <b>2300x24x3</b> in acciaio Inox. Entrata mm 60 <b>DIN DX</b>	<b>7A37106021D.A.1</b>	1	-	1
Frontale piatto mm <b>2300x24x3</b> in acciaio Inox. Entrata mm 65 <b>DIN DX</b>	<b>7A37106521D.A.1</b>	1	-	1
Frontale piatto mm <b>2300x24x3</b> in acciaio Inox. Entrata mm 35 <b>DIN SX</b>	<b>7A37103521S.A.1</b>	1	-	1
Frontale piatto mm <b>2300x24x3</b> in acciaio Inox. Entrata mm 40 <b>DIN SX</b>	<b>7A37104021S.A.1</b>	1	-	1
Frontale piatto mm <b>2300x24x3</b> in acciaio Inox. Entrata mm 45 <b>DIN SX</b>	<b>7A37104521S.A.1</b>	1	-	1
Frontale piatto mm <b>2300x24x3</b> in acciaio Inox. Entrata mm 50 <b>DIN SX</b>	<b>7A37105021S.A.1</b>	1	-	1
Frontale piatto mm <b>2300x24x3</b> in acciaio Inox. Entrata mm 55 <b>DIN SX</b>	<b>7A37105521S.A.1</b>	1	-	1
Frontale piatto mm <b>2300x24x3</b> in acciaio Inox. Entrata mm 60 <b>DIN SX</b>	<b>7A37106021S.A.1</b>	1	-	1
Frontale piatto mm <b>2300x24x3</b> in acciaio Inox. Entrata mm 65 <b>DIN SX</b>	<b>7A37106521S.A.1</b>	1	-	1



## Multiblindo Easy

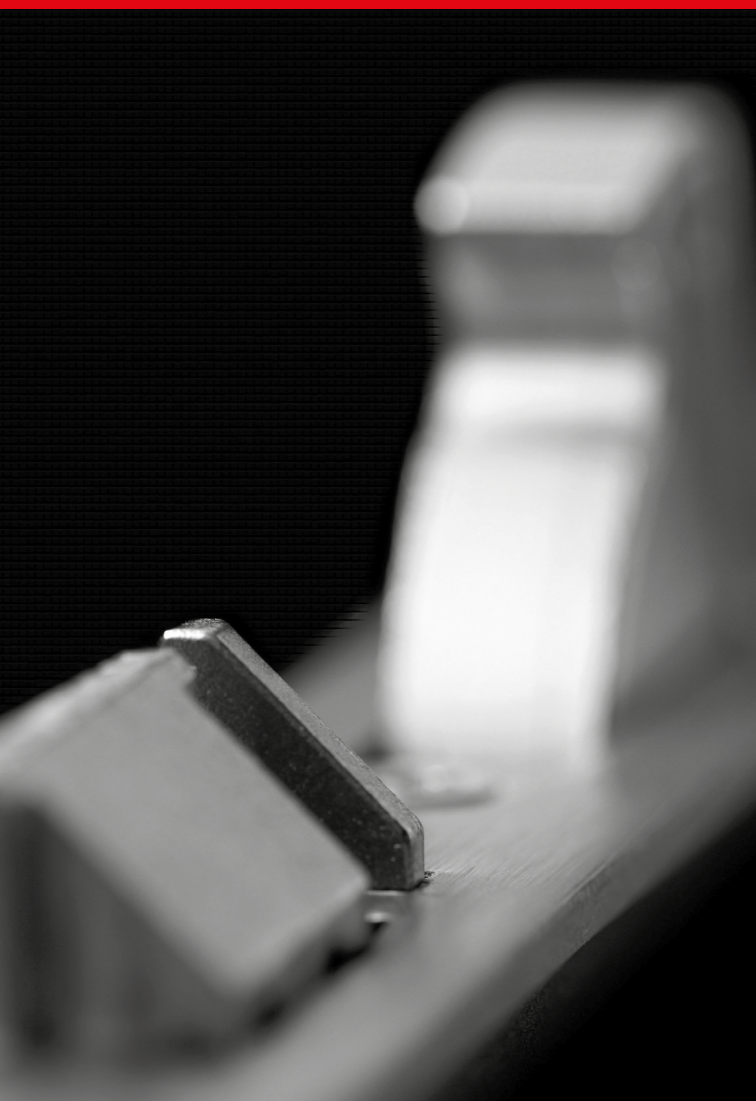
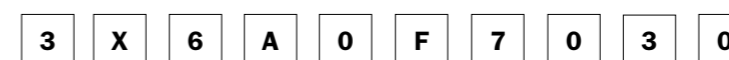
È una Multiblindo a tutti gli effetti: stesso livello di sicurezza, uguali dimensioni e stessi ingombri, intercambiabile con Multiblindo Classic di ISEO. È però una Multiblindo del tutto nuova, **concepita con 3 diverse funzionalità di chiusura impostabili dall'utente**. Multiblindo Easy presuppone l'applicazione dal lato esterno di un pomolo fisso o di un maniglione perchè l'installazione di una maniglia "classica" consentirebbe l'apertura della porta.

### È certificata

pr EN15685:22 - Multiblindo Easy



pr EN15685:22 - Multiblindo Easy + Extension



## Multiblindo Easy

### Serratura autorichiudente



### Chiusura

Aviene in modo automatico: accostando l'anta al battente, si ottiene la messa in sicurezza della stessa mediante la fuoriuscita automatica dello scrocco e dei 3 catenacci. La modalità di chiusura può essere variata dall'utente in ogni momento mediante il selettore meccanico posto sul frontale della serratura. Un particolare dispositivo brevettato consente la fuoriuscita dei catenacci solo quando lo scrocco si è impegnato nella contropiastra per almeno 3 mm. Con l'anta trattenuta dallo scrocco in posizione di perfetto allineamento si assicurano le migliori condizioni per il libero movimento dei catenacci.



### Apertura

**Apertura dall'esterno:** con un giro di chiave nel senso di apertura si richiamano i catenacci e con un ulteriore quarto di giro si richiama lo scrocco.

**Apertura dall'interno:** con un giro di chiave nel senso di apertura si richiamano i catenacci e con un ulteriore quarto di giro si richiama lo scrocco. Con la rotazione della maniglia di 45° si richiamano i catenacci e lo scrocco.

### Esclusione della maniglia

Con un giro di chiave nel senso di chiusura si esclude il funzionamento della maniglia interna. Con un giro di chiave nel senso contrario si ripristina il funzionamento. Per evitare usi impropri o accidentali, l'operazione di esclusione della maniglia può essere eseguita esclusivamente quando i catenacci sono in posizione di completa chiusura. Con questa operazione viene automaticamente assicurato che:

- la chiusura automatica dei catenacci è avvenuta in modo completo.
- l'azionamento dei catenacci viene bloccato nella posizione di chiusura in sicurezza dell'anta. (L'eventuale attacco operato su ad un catenaccio non ha riflessi sugli altri che risultano indipendenti all'attacco).

Sotto l'aspetto della security l'esclusione dell'azionamento tramite maniglia ha lo scopo di impedire l'apertura dall'interno, o dall'esterno nel caso di un eventuale scasso sulla porta (ad esempio in caso di rottura del vetro).

Sotto l'aspetto della safety si ha un maggiore controllo sull'uscita.



**Total "0"** Chiusura totale e automatica di catenacci e scrocco

**Light "1"** Chiusura limitata al solo scrocco

**Free "2"** Impostazione senza alcuna chiusura - fermo a giorno  
(permette di impostare la funzione Giorno/Notte)



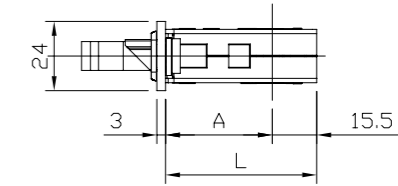
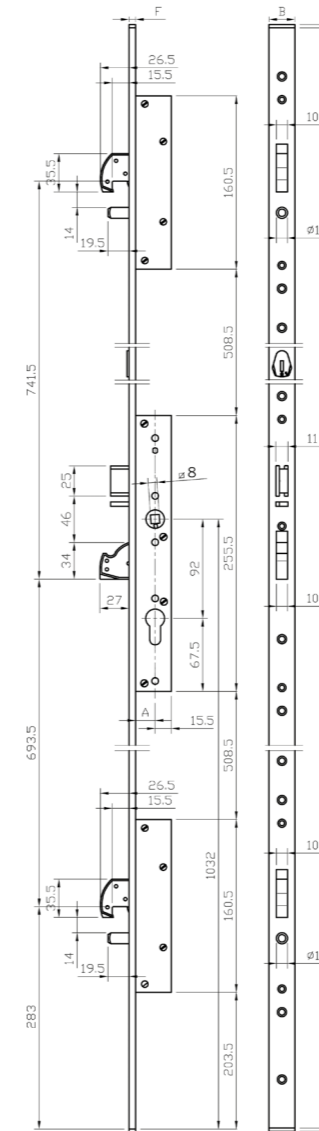
## Multiblindo Easy



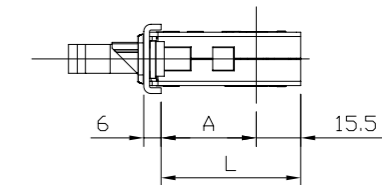
VDS è un Istituto tedesco indipendente. Un certificato di VDS dà ai consumatori commerciali e privati un aiuto importante di orientamento nella distinzione di prodotti e servizi di alta qualità da quelli di qualità mediocre. ISEO Serrature con la famiglia Multiblindo ha ottenuto il certificato di sicurezza più alto, la **CLASSE C**.



## Multiblindo Easy Interasse 92 mm



ENTRATA	A	L
35	32	47.5
40	37	52.5
45	42	57.5
50	47	62.5
55	52	67.5
60	57	72.5
65	62	77.5



ENTRATA	A	L
35	28	43.5
40	33	48.5
45	38	53.5
50	43	58.5
55	48	63.5
60	53	68.5
65	58	73.5

Serratura Multipunto da infilare per montanti, chiusura automatica dello scrocco e dei 3 catenacci, **deviatori a gancio rotante e perno**. Serratura centrale, interasse 92 mm, cilindro a profilo europeo. Scrocco destro o sinistro, **non reversibile**. Richiamo catenacci e scrocco con chiave o maniglia. Catenaccio serratura e deviatori mandata 27 mm, rivestiti con placche in acciaio carbonitrurato antitrapano e antitaglio. 2 terminali in nylon per la versione a U. Viti di fissaggio. Foglio istruzioni.

**Accessori abbinabili:**  
**Extension frontale ad U**

Versione con deviatore a scrocco per quarto punto di chiusura 7AX100002

Versione con deviatore a scrocco e predisposizione asta M8 e puntale per quinto punto di chiusura 7AX200002

**Contropiastre frontale a U Inox 24x3:**

Incontri meccanici lunghi 032600 - 032601

Incontri meccanici lunghi per anta secondaria semifissa 032608 - 032610

Incontri meccanici 033232 - 033233

Incontri elettrici 033242 - 033243

Incontri per deviatori 033167 - 033171

Incontri per Extension 24X6X180 033107

Incontri meccanici lunghi per Extensions 032620

Incontri meccanici lunghi per Extensions seconda anta semifissa 032624 - 032626

**Extension frontale piatto**

Versione con deviatore a scrocco per quarto punto di chiusura 7AX100002

Versione con deviatore a scrocco e predisposizione asta M8 e puntale per quinto punto di chiusura 7AX200002

**Contropiastre frontale piatto Inox 24x3:**

Incontri meccanici lunghi 032602 - 032603

Incontri meccanici lunghi per anta secondaria semifissa 032616 - 032617

Incontri meccanici 033230 - 033231

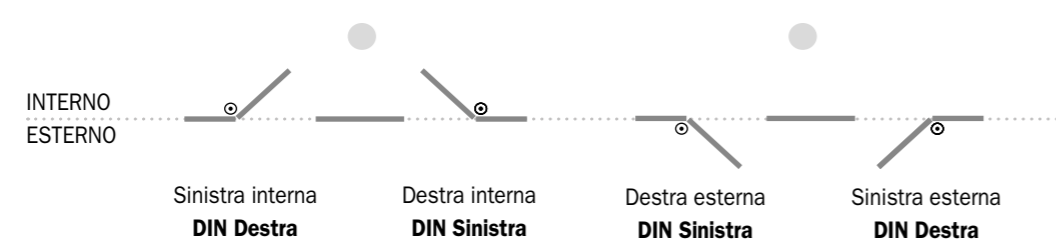
Incontri elettrici 033240 - 033241

Incontri per deviatori 033165 - 033169

Incontri per Extensions 24X3X180 033108

Incontri meccanici lunghi per Extensions 032621

### Direzione di apertura delle porte.







Code

Confezione  
singola

Confezione  
multipla

Min. ord.

## Multiblindo Easy Interasse 92 mm

Frontale a U mm	Entrata mm	DIN	Code	Confezione singola	Confezione multipla	Min. ord.
1860x24x6	35	DX	7A3201352.D	1	-	1
1860x24x6	40	DX	7A3201402.D	1	-	1
1860x24x6	45	DX	7A3201452.D	1	-	1
1860x24x6	50	DX	7A3201502.D	1	-	1
1860x24x6	55	DX	7A3201552.D	1	-	1
1860x24x6	60	DX	7A3201602.D	1	-	1
1860x24x6	65	DX	7A3201652.D	1	-	1
1860x24x6	35	SX	7A3201352.S	1	-	1
1860x24x6	40	SX	7A3201402.S	1	-	1
1860x24x6	45	SX	7A3201452.S	1	-	1
1860x24x6	50	SX	7A3201502.S	1	-	1
1860x24x6	55	SX	7A3201552.S	1	-	1
1860x24x6	60	SX	7A3201602.S	1	-	1
1860x24x6	65	SX	7A3201652.S	1	-	1

Frontale a U mm	Entrata mm	DIN	Code	Confezione singola	Confezione multipla	Min. ord.
2300x24x6	35	DX	7A3200352.D	1	-	1
2300x24x6	40	DX	7A3200402.D	1	-	1
2300x24x6	45	DX	7A3200452.D	1	-	1
2300x24x6	50	DX	7A3200502.D	1	-	1
2300x24x6	55	DX	7A3200552.D	1	-	1
2300x24x6	60	DX	7A3200602.D	1	-	1
2300x24x6	65	DX	7A3200652.D	1	-	1

Frontale a U mm	Entrata mm	DIN	Code	Confezione singola	Confezione multipla	Min. ord.
2300x24x6	35	SX	7A3200352.S	1	-	1
2300x24x6	40	SX	7A3200402.S	1	-	1
2300x24x6	45	SX	7A3200452.S	1	-	1
2300x24x6	50	SX	7A3200502.S	1	-	1
2300x24x6	55	SX	7A3200552.S	1	-	1
2300x24x6	60	SX	7A3200602.S	1	-	1
2300x24x6	65	SX	7A3200652.S	1	-	1

Frontale piatto mm	Entrata mm	DIN	Code	Confezione singola	Confezione multipla	Min. ord.
2300x24x3	35	DX	7A3210352.D	1	-	1
2300x24x3	40	DX	7A3210402.D	1	-	1
2300x24x3	45	DX	7A3210452.D	1	-	1
2300x24x3	50	DX	7A3210502.D	1	-	1
2300x24x3	60	DX	7A3210602.D	1	-	1
2300x24x3	65	DX	7A3210652.D	1	-	1

Frontale piatto mm	Entrata mm	DIN	Code	Confezione singola	Confezione multipla	Min. ord.
2300x24x3	35	SX	7A3210352.S	1	-	1
2300x24x3	40	SX	7A3210402.S	1	-	1
2300x24x3	45	SX	7A3210452.S	1	-	1
2300x24x3	50	SX	7A3210502.S	1	-	1
2300x24x3	55	SX	7A3210552.S	1	-	1
2300x24x3	60	SX	7A3210602.S	1	-	1
2300x24x3	65	SX	7A3210652.S	1	-	1



## Multiblindo Easy EXIT

Serratura autorichiedente Multiblindo Easy EXIT con funzione antipánico. Ha tutte le caratteristiche della Multiblindo Easy con l'aggiunta della funzione di apertura per porte di emergenza (in accoppiamento con barra di azionamento o maniglia antipánico). Accostando la porta, il meccanismo di sincronizzazione permette la chiusura automatica di catenacci e scrocco, ma solo quando l'anta è perfettamente allineata. Come per la versione Easy è dotata di selettore meccanico con 3 diverse funzionalità di chiusura impostabili dall'utente.



### Barra di azionamento Pro EXIT

Barra di azionamento antipánico alla quale può essere applicato un microswitch che permette di rilevare l'apertura di emergenza.  
**Con protezione antibatterica AntiGerm.**

È certificata

EN12209:12 - Multiblindo Easy EXIT Laterale

3 X 9 B 0 G 7 0

EN179:08 - Multiblindo Easy EXIT Laterale

3 7 7 B 1 4 5 2 A B CE UK PA

EN1125:08 - Multiblindo Easy EXIT Laterale

3 7 7 B 1 4 2 1 A B CE UK PA

pr EN15685:22 - Multiblindo Easy EXIT

3 X 9 B 0 G 7 0 3 0

EN179:08 - Multiblindo Easy EXIT + Maniglia a leva

3 7 7 B 1 4 5 2 A B CE UK PA

EN179:08 - Multiblindo Easy EXIT + Extension + Maniglia a leva

3 7 7 A 1 3 5 2 A A/B CE UK PA

EN1125:08 - Multiblindo Easy EXIT + Pro EXIT

3 7 7 B 1 4 2 1 A B CE UK PA

EN1125:08 - Multiblindo Easy EXIT + Extension + Pro EXIT

3 7 7 A 1 3 2 1 A A/B CE UK PA



## Multiblindo Easy EXIT



### Chiusura

Avviene in modo automatico: accostando l'anta al battente, si ottiene la messa in sicurezza della stessa mediante la fuoriuscita dello scrocco e dei 3 catenacci. La modalità operativa può essere variata dall'utente in ogni momento mediante il selettore meccanico posto sul frontale della serratura. Un particolare dispositivo brevettato consente la fuoriuscita dei catenacci solo quando lo scrocco si è impegnato nella contropiastra per almeno 3 mm. Con l'anta trattenuta dallo scrocco in posizione di perfetto allineamento si assicurano le migliori condizioni per il libero movimento dei catenacci.



### Apertura

**Apertura dall'esterno:** con un giro di chiave nel senso di apertura si richiamano i catenacci e con un ulteriore quarto di giro si richiama lo scrocco.

**Apertura dall'interno:** con un giro di chiave nel senso di apertura si richiamano i catenacci e con un ulteriore quarto di giro si richiama lo scrocco. Con la barra di azionamento antipanico si richiamano i catenacci e lo scrocco.



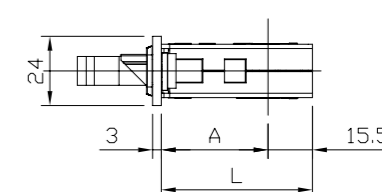
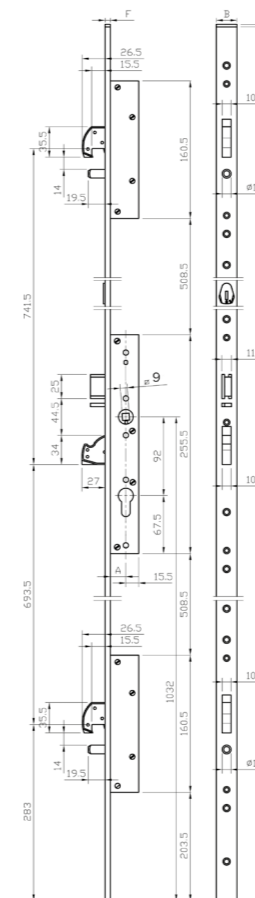
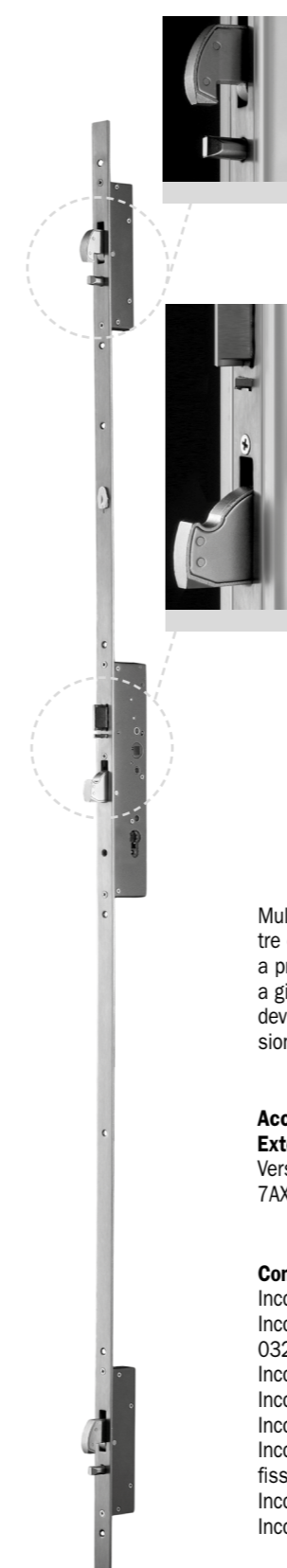
**Total "0"** Chiusura totale e automatica di catenacci e scrocco

**Light "1"** Chiusura limitata al solo scrocco

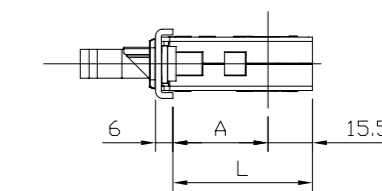
**Free "2"** Impostazione senza alcuna chiusura - fermo a giorno  
(permette di impostare la funzione Giorno/Notte)



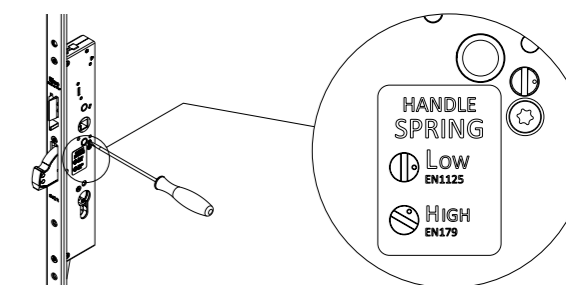
## Multiblindo Easy EXIT Interasse 92 mm



ENTRATA	A	L
35	32	47.5
40	37	52.5
45	42	57.5
50	47	62.5
55	52	67.5
60	57	72.5
65	62	77.5



ENTRATA	A	L
35	28	43.5
40	33	48.5
45	38	53.5
50	43	58.5
55	48	63.5
60	53	68.5
65	58	73.5



Multiblindo Easy EXIT con funzione antipanico è costituita da serratura Multipunto da infilare per montanti con relative contropiastre e la barra di azionamento Pro EXIT o maniglia antipanico (da ordinare a parte). Serratura centrale, interasse 92 mm, cilindro a profilo europeo. **Con fermo a giorno. Selettore meccanico** per le funzioni di chiusura totale, chiusura del solo scrocco e fermo a giorno. Scrocco destro o sinistro, **non reversibile**. Richiamo catenacci e scrocco con chiave o maniglia. Catenaccio serratura e deviatori mandata 27 mm, rivestiti con placche in acciaio carbonitrurato antitrapano e antitaglio. 2 terminali in nylon per la versione a U. Viti di fissaggio. Foglio istruzioni.

#### Accessori abbinabili:

##### Extension frontale ad U

Versione con deviatore a scrocco per quarto punto di chiusura  
7AX100002

##### Contropiastre frontale a U Inox 24x6:

Incontri meccanici lunghi 032600 - 032601  
Incontri meccanici lunghi per anta secondaria semifissa  
032608 - 032610  
Incontri meccanici 033232 - 033233  
Incontri elettrici 033242 - 033243  
Incontri meccanici lunghi per Extensions 032620  
Incontri meccanici lunghi per Extensions seconda anta semi-  
fissa 032624 - 032626  
Incontri per deviatori 033167 - 033171  
Incontri per Extension 24X6X180 033107

##### Extension frontale piatto

Versione con deviatore a scrocco per quarto punto di chiusura  
7AX100002

##### Contropiastre frontale piatto Inox 24x3:

Incontri meccanici lunghi 032602 - 032603  
Incontri meccanici lunghi per anta secondaria semifissa  
032616 - 032617  
Incontri meccanici 033230 - 033231  
Incontri elettrici 033240 - 033241  
Incontri per deviatori 033165 - 033169  
Incontri per Extensions 24X3X180 033108  
Incontri meccanici lunghi per Extensions 032621



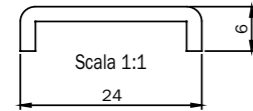
Code

Confezione  
singola

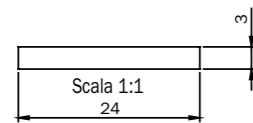
Confezione  
multipla

Min. ord.

## Multiblindo Easy EXIT Interasse 92 mm



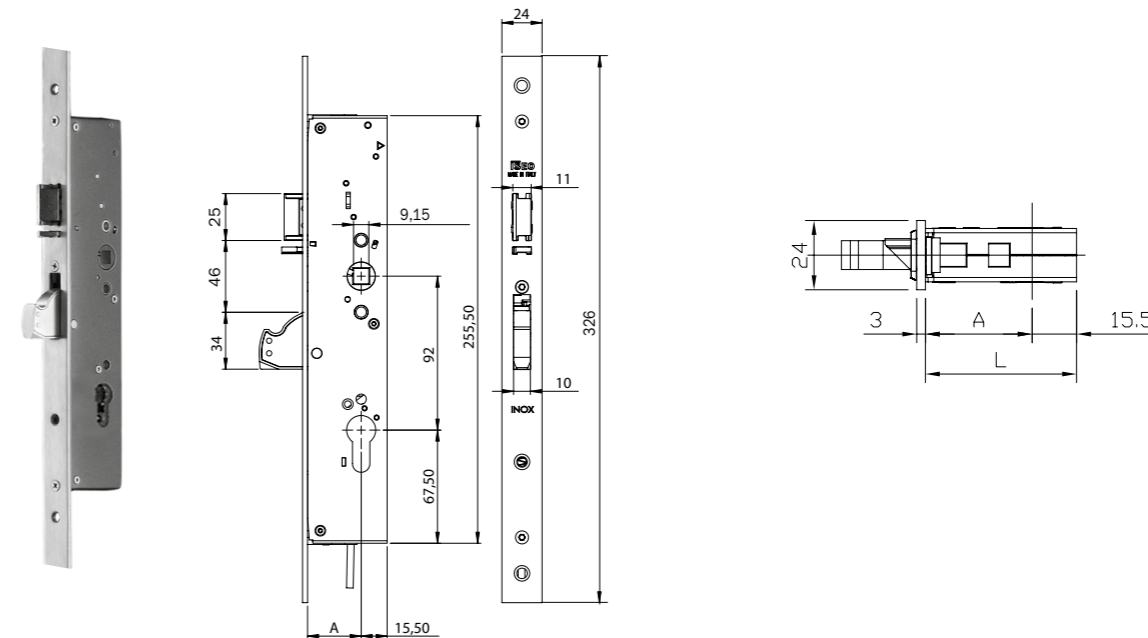
Frontale a U mm <b>2300x24x6</b> in acciaio Inox. Entrata mm 35 <b>DIN DX</b>	<b>7A39003522D.A.1</b>	1	-	1
Frontale a U mm <b>2300x24x6</b> in acciaio Inox. Entrata mm 40 <b>DIN DX</b>	<b>7A39004022D.A.1</b>	1	-	1
Frontale a U mm <b>2300x24x6</b> in acciaio Inox. Entrata mm 45 <b>DIN DX</b>	<b>7A39004522D.A.1</b>	1	-	1
Frontale a U mm <b>2300x24x6</b> in acciaio Inox. Entrata mm 50 <b>DIN DX</b>	<b>7A39005022D.A.1</b>	1	-	1
Frontale a U mm <b>2300x24x6</b> in acciaio Inox. Entrata mm 55 <b>DIN DX</b>	<b>7A39005522D.A.1</b>	1	-	1
Frontale a U mm <b>2300x24x6</b> in acciaio Inox. Entrata mm 60 <b>DIN DX</b>	<b>7A39006022D.A.1</b>	1	-	1
Frontale a U mm <b>2300x24x6</b> in acciaio Inox. Entrata mm 65 <b>DIN DX</b>	<b>7A39006522D.A.1</b>	1	-	1
Frontale a U mm <b>2300x24x6</b> in acciaio Inox. Entrata mm 35 <b>DIN SX</b>	<b>7A39003522S.A.1</b>	1	-	1
Frontale a U mm <b>2300x24x6</b> in acciaio Inox. Entrata mm 40 <b>DIN SX</b>	<b>7A39004022S.A.1</b>	1	-	1
Frontale a U mm <b>2300x24x6</b> in acciaio Inox. Entrata mm 45 <b>DIN SX</b>	<b>7A39004522S.A.1</b>	1	-	1
Frontale a U mm <b>2300x24x6</b> in acciaio Inox. Entrata mm 50 <b>DIN SX</b>	<b>7A39005022S.A.1</b>	1	-	1
Frontale a U mm <b>2300x24x6</b> in acciaio Inox. Entrata mm 55 <b>DIN SX</b>	<b>7A39005522S.A.1</b>	1	-	1
Frontale a U mm <b>2300x24x6</b> in acciaio Inox. Entrata mm 60 <b>DIN SX</b>	<b>7A39006022S.A.1</b>	1	-	1
Frontale a U mm <b>2300x24x6</b> in acciaio Inox. Entrata mm 65 <b>DIN SX</b>	<b>7A39006522S.A.1</b>	1	-	1



Frontale piatto mm <b>2300x24x3</b> in acciaio Inox. Entrata mm 35 <b>DIN DX</b>	<b>7A39103522D.A.1</b>	1	-	1
Frontale piatto mm <b>2300x24x3</b> in acciaio Inox. Entrata mm 40 <b>DIN DX</b>	<b>7A39104022D.A.1</b>	1	-	1
Frontale piatto mm <b>2300x24x3</b> in acciaio Inox. Entrata mm 45 <b>DIN DX</b>	<b>7A39104522D.A.1</b>	1	-	1
Frontale piatto mm <b>2300x24x3</b> in acciaio Inox. Entrata mm 50 <b>DIN DX</b>	<b>7A39105022D.A.1</b>	1	-	1
Frontale piatto mm <b>2300x24x3</b> in acciaio Inox. Entrata mm 55 <b>DIN DX</b>	<b>7A39105522D.A.1</b>	1	-	1
Frontale piatto mm <b>2300x24x3</b> in acciaio Inox. Entrata mm 60 <b>DIN DX</b>	<b>7A39106022D.A.1</b>	1	-	1
Frontale piatto mm <b>2300x24x3</b> in acciaio Inox. Entrata mm 65 <b>DIN DX</b>	<b>7A39106522D.A.1</b>	1	-	1
Frontale piatto mm <b>2300x24x3</b> in acciaio Inox. Entrata mm 35 <b>DIN SX</b>	<b>7A39103522S.A.1</b>	1	-	1
Frontale piatto mm <b>2300x24x3</b> in acciaio Inox. Entrata mm 40 <b>DIN SX</b>	<b>7A39104022S.A.1</b>	1	-	1
Frontale piatto mm <b>2300x24x3</b> in acciaio Inox. Entrata mm 45 <b>DIN SX</b>	<b>7A39104522S.A.1</b>	1	-	1
Frontale piatto mm <b>2300x24x3</b> in acciaio Inox. Entrata mm 50 <b>DIN SX</b>	<b>7A39105022S.A.1</b>	1	-	1
Frontale piatto mm <b>2300x24x3</b> in acciaio Inox. Entrata mm 55 <b>DIN SX</b>	<b>7A39105522S.A.1</b>	1	-	1
Frontale piatto mm <b>2300x24x3</b> in acciaio Inox. Entrata mm 60 <b>DIN SX</b>	<b>7A39106022S.A.1</b>	1	-	1
Frontale piatto mm <b>2300x24x3</b> in acciaio Inox. Entrata mm 65 <b>DIN SX</b>	<b>7A39106522S.A.1</b>	1	-	1



## Multiblindo Easy EXIT laterale



Multiblindo Easy EXIT Antipanico/Emergenza è costituita da serratura laterale da infilare con le relative contropiastre e la barra di azionamento Pro EXIT o maniglia (da ordinare a parte). Serratura con interasse 92 mm, quadro maniglia 9 mm, cilindro a profilo europeo. **Senza fermo a giorno**. Scrocco destro o sinistro, **non reversibile**. Richiamo catenaccio e scrocco con chiave o maniglia/barra. Catenaccio serratura con mandata 27 mm, rivestito con placche in acciaio carbonitrurato antitrapano e antitaglio. Viti di fissaggio. Foglio istruzioni.

### Accessori abbinabili:

Contropiastre

**Frontale a U acciaio** Inox 24x6:  
incontri meccanici 033232 - 033233

**Frontale piatto acciaio** Inox 24x3:  
incontri meccanici 033230 - 033231





Code

Confezione  
singola

Confezione  
multipla

Min. ord.

## Multiblindo Easy EXIT laterale

	Frontale piatto <b>326x24x3</b> Inox. Quadro maniglia 9. Entrata mm 35 <b>DIN DX</b>	<b>7A1A163522D.A</b>	1	-	1
	Frontale piatto <b>326x24x3</b> Inox. Quadro maniglia 9. Entrata mm 40 <b>DIN DX</b>	<b>7A1A164022D.A</b>	1	-	1
	Frontale piatto <b>326x24x3</b> Inox. Quadro maniglia 9. Entrata mm 45 <b>DIN DX</b>	<b>7A1A164522D.A</b>	1	-	1
	Frontale piatto <b>326x24x3</b> Inox. Quadro maniglia 9. Entrata mm 50 <b>DIN DX</b>	<b>7A1A165022D.A</b>	1	-	1
	Frontale piatto <b>326x24x3</b> Inox. Quadro maniglia 9. Entrata mm 55 <b>DIN DX</b>	<b>7A1A165522D.A</b>	1	-	1
	Frontale piatto <b>326x24x3</b> Inox. Quadro maniglia 9. Entrata mm 60 <b>DIN DX</b>	<b>7A1A166022D.A</b>	1	-	1
	Frontale piatto <b>326x24x3</b> Inox. Quadro maniglia 9. Entrata mm 65 <b>DIN DX</b>	<b>7A1A166522D.A</b>	1	-	1
	Frontale piatto <b>326x24x3</b> Inox. Quadro maniglia 9. Entrata mm 35 <b>DIN SX</b>	<b>7A1A163522S.A</b>	1	-	1
	Frontale piatto <b>326x24x3</b> Inox. Quadro maniglia 9. Entrata mm 40 <b>DIN SX</b>	<b>7A1A164022S.A</b>	1	-	1
	Frontale piatto <b>326x24x3</b> Inox. Quadro maniglia 9. Entrata mm 45 <b>DIN SX</b>	<b>7A1A164522S.A</b>	1	-	1
	Frontale piatto <b>326x24x3</b> Inox. Quadro maniglia 9. Entrata mm 50 <b>DIN SX</b>	<b>7A1A165022S.A</b>	1	-	1
	Frontale piatto <b>326x24x3</b> Inox. Quadro maniglia 9. Entrata mm 55 <b>DIN SX</b>	<b>7A1A165522S.A</b>	1	-	1
	Frontale piatto <b>326x24x3</b> Inox. Quadro maniglia 9. Entrata mm 60 <b>DIN SX</b>	<b>7A1A166022S.A</b>	1	-	1
	Frontale piatto <b>326x24x3</b> Inox. Quadro maniglia 9. Entrata mm 65 <b>DIN SX</b>	<b>7A1A166522S.A</b>	1	-	1



Code

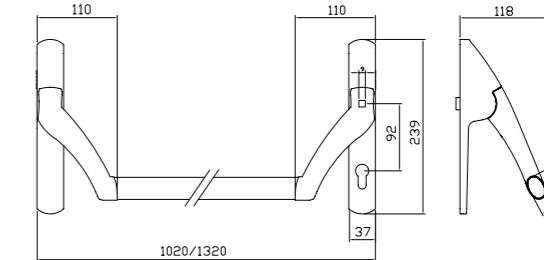
Confezione  
singola

Confezione  
multipla

Min. ord.



## Pro EXIT



Pro EXIT. Per Multiblindo Easy EXIT e Multiblindo Emotion EXIT.

Dispositivo di azionamento. Interasse **92** mm, rotazione 35°, **cilindro europeo**.

Quadro maniglia 8 mm. FINITURA PVD	<b>94A000020698</b>	1	-	1	NO
Quadro maniglia 8 mm. FINITURA ENDUR4NCE	<b>94A0000R0698</b>	1	-	1	SI
Quadro maniglia 8 mm. FINITURA NERO	<b>94A000050698</b>	1	-	1	SI
Quadro maniglia 9 mm. FINITURA PVD	<b>94A000020699</b>	1	-	1	NO
Quadro maniglia 9 mm. VERNICIATO NERO	<b>94A000050699</b>	1	-	1	SI
Quadro maniglia 9 mm. FINITURA ENDUR4NCE	<b>94A0000R0699</b>	1	-	1	SI
Quadro maniglia 9 mm. GRIGIO METAL	<b>94A000070699</b>	1	-	1	SI

Dispositivo di azionamento. Interasse **94** mm, rotazione 35°, **cilindro svizzero**.

Quadro maniglia 9 mm. VERNICIATO NERO	<b>94A000050669</b>	1	-	1	SI
---------------------------------------	---------------------	---	---	---	----

Barra ovale orizzontale per maniglione antipanico. Lunghezza **1130** mm

Inox	<b>945922</b>	1	-	1	NO
ENDURANCE	<b>94592R</b>	1	-	1	SI
VERNICIATO BIANCO	<b>945924</b>	1	-	1	SI
VERNICIATO NERO	<b>945925</b>	1	-	1	SI
VERNICIATO GRIGIO METAL	<b>945927</b>	1	-	1	SI
VERNICIATO ROSSO	<b>945928</b>	1	-	1	SI
VERNICIATO VERDE RAL 6029	<b>94592V</b>	1	-	1	SI

Barra ovale orizzontale per maniglione antipanico. Lunghezza **1330** mm

INOX	<b>945932</b>	1	-	1	NO
ENDURANCE	<b>94593R</b>	1	-	1	SI
VERNICIATO GRIGIO METAL	<b>945937</b>	1	-	1	SI
VERNICIATO ROSSO	<b>945938</b>	1	-	1	SI

Dispositivo di azionamento e barra orizzontale sono da ordinare separatamente

**Microswitch**, da inserire nel gruppo supporto maniglione Pro EXIT.

Abbinabile a sistemi di sicurezza. Vite di fissaggio. Foglio istruzioni.	<b>94100160</b>	1	-	1	NO
--	-----------------	---	---	---	----





Code

Confezione  
singola

Confezione  
multipla

Min. ord.

**Opzioni: con foro cilindro tipo SVIZZERO**



Per cilindro tondo da 22 mm

**Multiblindo Emotion**

Serratura centrale motorizzata, interasse 94 mm, Ø 9.

Frontale a U mm 2300x24x6 in acciaio Inox. Entrata 40 mm <b>DIN DX</b>	<b>7A3800402.D</b>	1	-	1
Frontale a U mm 2300x24x6 in acciaio Inox. Entrata 40 mm <b>DIN SX</b>	<b>7A3800402.S</b>	1	-	1

Frontale piatto mm 2300x24x3 in acciaio Inox. Entrata 40 mm <b>DIN DX</b>	<b>7A3810402.D</b>	1	-	1
Frontale piatto mm 2300x24x3 in acciaio Inox. Entrata 40 mm <b>DIN SX</b>	<b>7A3810402.S</b>	1	-	1

**Multiblindo Emotion EXIT**

Serratura centrale motorizzata, interasse 94 mm, Ø 9.

Frontale a U mm 2300x24x6 in acciaio Inox. Entrata 40 mm <b>DIN DX</b>	<b>7A38004021D.A.1</b>	1	-	1
Frontale a U mm 2300x24x6 in acciaio Inox. Entrata 40 mm <b>DIN SX</b>	<b>7A38004021S.A.1</b>	1	-	1

Frontale piatto mm 2300x24x3 in acciaio Inox. Entrata 40 mm <b>DIN DX</b>	<b>7A38104021D.A.1</b>	1	-	1
Frontale piatto mm 2300x24x3 in acciaio Inox. Entrata 40 mm <b>DIN SX</b>	<b>7A38104021S.A.1</b>	1	-	1



Code

Confezione  
singola

Confezione  
multipla

Min. ord.

**Opzioni: con foro cilindro tipo SVIZZERO**



Per cilindro tondo da 22 mm

**Multiblindo Easy**

Serratura centrale meccanica, interasse 94 mm, Ø 9.

Frontale a U mm 2300x24x6 in acciaio Inox. Entrata 40 mm <b>DIN DX</b>	<b>7A3400402.D</b>	1	-	1
Frontale a U mm 2300x24x6 in acciaio Inox. Entrata 40 mm <b>DIN SX</b>	<b>7A3400402.S</b>	1	-	1

Frontale piatto mm 2300x24x3 in acciaio Inox. Entrata 40 mm <b>DIN DX</b>	<b>7A3410402.D</b>	1	-	1
Frontale piatto mm 2300x24x3 in acciaio Inox. Entrata 40 mm <b>DIN SX</b>	<b>7A3410402.S</b>	1	-	1

**Multiblindo Easy EXIT**

Serratura centrale meccanica, interasse 94 mm, Ø 9.

Frontale a U mm 2300x24x6 in acciaio Inox. Entrata 40 mm <b>DIN DX</b>	<b>7A34004022D.A.1</b>	1	-	1
Frontale a U mm 2300x24x6 in acciaio Inox. Entrata 40 mm <b>DIN SX</b>	<b>7A34004022S.A.1</b>	1	-	1

Frontale piatto mm 2300x24x3 in acciaio Inox. Entrata 40 mm <b>DIN DX</b>	<b>7A34104022D.A.1</b>	1	-	1
Frontale piatto mm 2300x24x3 in acciaio Inox. Entrata 40 mm <b>DIN SX</b>	<b>7A34104022S.A.1</b>	1	-	1

Multipunto Multiblindo Emotion - Multipunto Multiblindo Easy. Abbinamenti: contropiastre, extensions, accessori.

	anta singola H<2300	anta secondaria semifissa H<2300	anta singola 2300<H<3220	anta secondaria semifissa 2300<H<3220
<b>A</b> MULTIBLINDO	7A36°; 7A38° - 7A32°; 7A34°	7A36°; 7A38° - 7A32°; 7A34°	7A36°; 7A38° - 7A32°; 7A34°	7A36°; 7A38° - 7A32°; 7A34°
<b>B</b> EXTENSIONS	7A36°; 7A38° - 7A32°; 7A34°	7A36°; 7A38° - 7A32°; 7A34°	7A36°; 7A38° - 7A32°; 7A34°	7A36°; 7A38° - 7A32°; 7A34°
CONTROPIASTRE MULTIPLE	<p><b>C</b> CONTROPIASTRE SERRATURA CENTRALE: 033226; 033327; 033230; 033231; 033232; 033233; 033228; 033229; CHIUSA per EASY con Incontro elettrico: 033240; 033241; 033242; 033243</p> <p><b>D</b> CONTROPIASTRE DEVIATORI: 033107; 033108;</p> <p>033165 COPPIA DI CONTROPIASTRE CHIUSE REGOLABILE ALTO/BASSO A GANCIO</p> <p>033167 COPPIA DI CONTROPIASTRE CHIUSE REGOLABILE ALTO/BASSO A GANCIO</p> <p>033330 CONTROPIASTRA CHIUSA REGOLABILE A GANCIO</p> <p>033169 CONTROPIASTRA CHIUSA REGOLABILE A GANCIO</p> <p>033171 CONTROPIASTRA CHIUSA REGOLABILE A GANCIO</p>	<p><b>C</b> CONTROPIASTRE SERRATURA CENTRALE: 033226; 033327; 033230; 033231; 033232; 033233; 033228; 033229; CHIUSA per EASY con Incontro elettrico: 033240; 033241; 033242; 033243</p> <p><b>D</b> CONTROPIASTRE DEVIATORI: 033107; 033108;</p> <p>033165 COPPIA DI CONTROPIASTRE CHIUSE REGOLABILE ALTO/BASSO A GANCIO</p> <p>033167 COPPIA DI CONTROPIASTRE CHIUSE REGOLABILE ALTO/BASSO A GANCIO</p> <p>033330 CONTROPIASTRA CHIUSA REGOLABILE A GANCIO</p> <p>033169 CONTROPIASTRA CHIUSA REGOLABILE A GANCIO</p> <p>033171 CONTROPIASTRA CHIUSA REGOLABILE A GANCIO</p> <p><b>H</b> CONTROPIASTRE DEVIATORI PER EXTENSIONS: 033107; 033108;</p> <p><b>G</b> RISCINTRI PER PUNTALI E BOCCOLE A PAVIMENTO: 032154;</p>	<p><b>C</b> CONTROPIASTRE SERRATURA CENTRALE: 033226; 033327; 033230; 033231; 033232; 033233; 033228; 033229; CHIUSA per EASY con Incontro elettrico: 033240; 033241; 033242; 033243</p> <p><b>D</b> CONTROPIASTRE DEVIATORI: 033107; 033108;</p> <p>033165 COPPIA DI CONTROPIASTRE CHIUSE REGOLABILE ALTO/BASSO A GANCIO</p> <p>033167 COPPIA DI CONTROPIASTRE CHIUSE REGOLABILE ALTO/BASSO A GANCIO</p> <p>033330 CONTROPIASTRA CHIUSA REGOLABILE A GANCIO</p> <p>033169 CONTROPIASTRA CHIUSA REGOLABILE A GANCIO</p> <p>033171 CONTROPIASTRA CHIUSA REGOLABILE A GANCIO</p> <p><b>H</b> CONTROPIASTRE DEVIATORI PER EXTENSIONS: 033107; 033108;</p> <p><b>G</b> RISCINTRI PER PUNTALI E BOCCOLE A PAVIMENTO: 032154;</p>	<p><b>C</b> CONTROPIASTRE SERRATURA CENTRALE: 033226; 033327; 033230; 033231; 033232; 033233; 033228; 033229; CHIUSA per EASY con Incontro elettrico: 033240; 033241; 033242; 033243</p> <p><b>D</b> CONTROPIASTRE DEVIATORI: 033107; 033108;</p> <p>033165 COPPIA DI CONTROPIASTRE CHIUSE REGOLABILE ALTO/BASSO A GANCIO</p> <p>033167 COPPIA DI CONTROPIASTRE CHIUSE REGOLABILE ALTO/BASSO A GANCIO</p> <p>033330 CONTROPIASTRA CHIUSA REGOLABILE A GANCIO</p> <p>033169 CONTROPIASTRA CHIUSA REGOLABILE A GANCIO</p> <p>033171 CONTROPIASTRA CHIUSA REGOLABILE A GANCIO</p> <p><b>H</b> CONTROPIASTRE DEVIATORI PER EXTENSIONS: 033107; 033108;</p> <p><b>G</b> RISCINTRI PER PUNTALI E BOCCOLE A PAVIMENTO: 032154;</p>
CONTROPIASTRE SINGOLE A TUTTA LUNGHEZZA	<b>E</b> CONTROPIASTRE UNICHE: 032600; 032601; 032602; 032603;	<b>E</b> CONTROPIASTRE UNICHE CON SPAGNOLETTA: 032608; 032610; 032616°; 032617°;	<b>E</b> CONTROPIASTRE UNICHE PER EXTENSIONS: 032620; 032621;	<b>E</b> CONTROPIASTRE UNICHE PER EXTENSIONS: 032620; 032621;
CONTROPIASTRE SINGOLE A TUTTA LUNGHEZZA CON SPAGNOLETTA	<b>F</b> CONTROPIASTRE UNICHE CON SPAGNOLETTA: 032608; 032610; 032616°; 032617°;	<b>F</b> CONTROPIASTRE UNICHE CON SPAGNOLETTA: 032608; 032610; 032616°; 032617°;	<b>F</b> CONTROPIASTRE UNICHE CON SPAGNOLETTA: 032608; 032610; 032616°; 032617°;	<b>F</b> CONTROPIASTRE UNICHE CON SPAGNOLETTA: 032608; 032610; 032616°; 032617°;

 = codice sottolineato, frontale a U

<sup>^</sup> = Kit aste e riscintri 032154 da ordinare a parte

Multipunto Multiblindo Emotion Exit - Multipunto Multiblindo Easy Exit. Abbinamenti: contropiastre, extensions, accessori.

	anta singola H<2300	anta secondaria semifissa H<2300	anta singola 2300<H<3220	anta secondaria semifissa 2300<H<3220
<b>A</b> MULTIBLINDO	7A37°; 7A38° - 7A39°; 7A34°	7A37°; 7A38° - 7A39°; 7A34°	7A37°; 7A38° - 7A39°; 7A34°	7A37°; 7A38° - 7A39°; 7A34°
<b>B</b> EXTENSIONS	7A37°; 7A38° - 7A39°; 7A34°	7A37°; 7A38° - 7A39°; 7A34°	7A37°; 7A38° - 7A39°; 7A34°	7A37°; 7A38° - 7A39°; 7A34°
CONTROPIASTRE MULTIPLE	<p><b>C</b> CONTROPIASTRE SERRATURA CENTRALE: 033226; 033327; 033230; 033231; 033232; 033233; 033228; 033229; CHIUSA per EASY con Incontro elettrico: 033240; 033241; 033242; 033243;</p> <p><b>D</b> CONTROPIASTRE DEVIATORI: 033107; 033108;</p> <p>033165 COPPIA DI CONTROPIASTRE CHIUSE REGOLABILE ALTO/BASSO A GANCIO</p> <p>033167 COPPIA DI CONTROPIASTRE CHIUSE REGOLABILE ALTO/BASSO A GANCIO</p> <p>033330 CONTROPIASTRA CHIUSA REGOLABILE A GANCIO</p> <p>033169 CONTROPIASTRA CHIUSA REGOLABILE A GANCIO</p> <p>033171 CONTROPIASTRA CHIUSA REGOLABILE A GANCIO</p>	<p><b>C</b> CONTROPIASTRE SERRATURA CENTRALE: 033226; 033327; 033230; 033231; 033232; 033233; 033228; 033229; CHIUSA per EASY con Incontro elettrico: 033240; 033241; 033242; 033243;</p> <p><b>D</b> CONTROPIASTRE DEVIATORI: 033107; 033108;</p> <p>033165 COPPIA DI CONTROPIASTRE CHIUSE REGOLABILE ALTO/BASSO A GANCIO</p> <p>033167 COPPIA DI CONTROPIASTRE CHIUSE REGOLABILE ALTO/BASSO A GANCIO</p> <p>033330 CONTROPIASTRA CHIUSA REGOLABILE A GANCIO</p> <p>033169 CONTROPIASTRA CHIUSA REGOLABILE A GANCIO</p> <p>033171 CONTROPIASTRA CHIUSA REGOLABILE A GANCIO</p> <p><b>H</b> CONTROPIASTRE DEVIATORI PER EXTENSIONS: 033107; 033108;</p>	<p><b>C</b> CONTROPIASTRE SERRATURA CENTRALE: 033226; 033327; 033230; 033231; 033232; 033233; 033228; 033229; CHIUSA per EASY con Incontro elettrico: 033240; 033241; 033242; 033243;</p> <p><b>D</b> CONTROPIASTRE DEVIATORI: 033107; 033108;</p> <p>033165 COPPIA DI CONTROPIASTRE CHIUSE REGOLABILE ALTO/BASSO A GANCIO</p> <p>033167 COPPIA DI CONTROPIASTRE CHIUSE REGOLABILE ALTO/BASSO A GANCIO</p> <p>033330 CONTROPIASTRA CHIUSA REGOLABILE A GANCIO</p> <p>033169 CONTROPIASTRA CHIUSA REGOLABILE A GANCIO</p> <p>033171 CONTROPIASTRA CHIUSA REGOLABILE A GANCIO</p> <p><b>H</b> CONTROPIASTRE DEVIATORI PER EXTENSIONS: 033107; 033108;</p>	<p><b>C</b> CONTROPIASTRE SERRATURA CENTRALE: 033226; 033327; 033230; 033231; 033232; 033233; 033228; 033229; CHIUSA per EASY con Incontro elettrico: 033240; 033241; 033242; 033243;</p> <p><b>D</b> CONTROPIASTRE DEVIATORI: 033107; 033108;</p> <p>033165 COPPIA DI CONTROPIASTRE CHIUSE REGOLABILE ALTO/BASSO A GANCIO</p> <p>033167 COPPIA DI CONTROPIASTRE CHIUSE REGOLABILE ALTO/BASSO A GANCIO</p> <p>033330 CONTROPIASTRA CHIUSA REGOLABILE A GANCIO</p> <p>033169 CONTROPIASTRA CHIUSA REGOLABILE A GANCIO</p> <p>033171 CONTROPIASTRA CHIUSA REGOLABILE A GANCIO</p> <p><b>H</b> CONTROPIASTRE DEVIATORI PER EXTENSIONS: 033107; 033108;</p>
CONTROPIASTRE SINGOLE A TUTTA LUNGHEZZA	<b>E</b> CONTROPIASTRE UNICHE: 032600; 032601; 032602; 032603;	<b>E</b> CONTROPIASTRE UNICHE CON SPAGNOLETTA: 032608; 032610; 032616°; 032617°;	<b>E</b> CONTROPIASTRE UNICHE PER EXTENSIONS: 032620; 032621;	<b>E</b> CONTROPIASTRE UNICHE PER EXTENSIONS: 032620; 032621;
CONTROPIASTRE SINGOLE A TUTTA LUNGHEZZA CON SPAGNOLETTA	<b>F</b> CONTROPIASTRE UNICHE CON SPAGNOLETTA: 032608; 032610; 032616°; 032617°;	<b>F</b> CONTROPIASTRE UNICHE CON SPAGNOLETTA: 032608; 032610; 032616°; 032617°;	<b>F</b> CONTROPIASTRE UNICHE CON SPAGNOLETTA: 032608; 032610; 032616°; 032617°;	<b>F</b> CONTROPIASTRE UNICHE CON SPAGNOLETTA: 032608; 032610; 032616°; 032617°;

 = codice sottolineato, frontale a U

<sup>^</sup> = Kit aste e riscintri 032154 da ordinare a parte

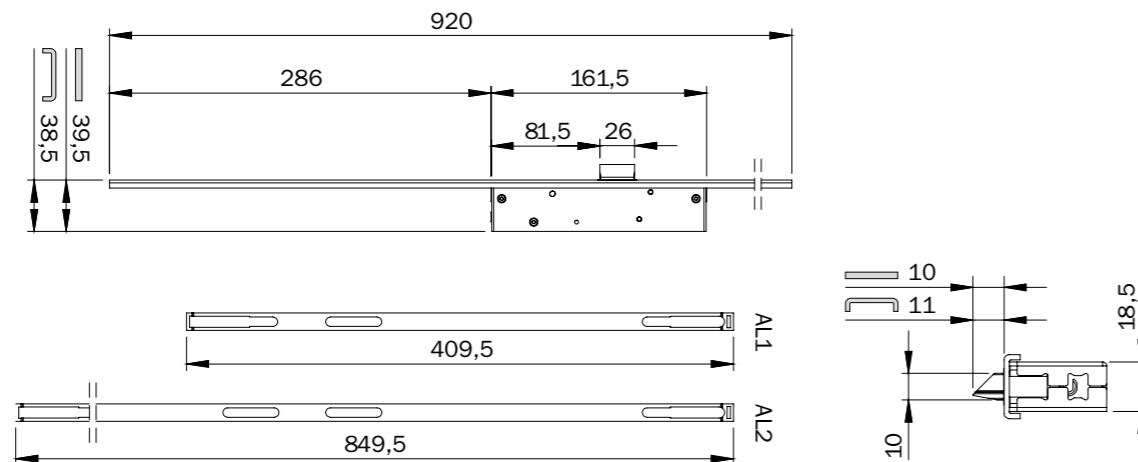




Code

Min. ord.  
Confezione  
multipla  
singola

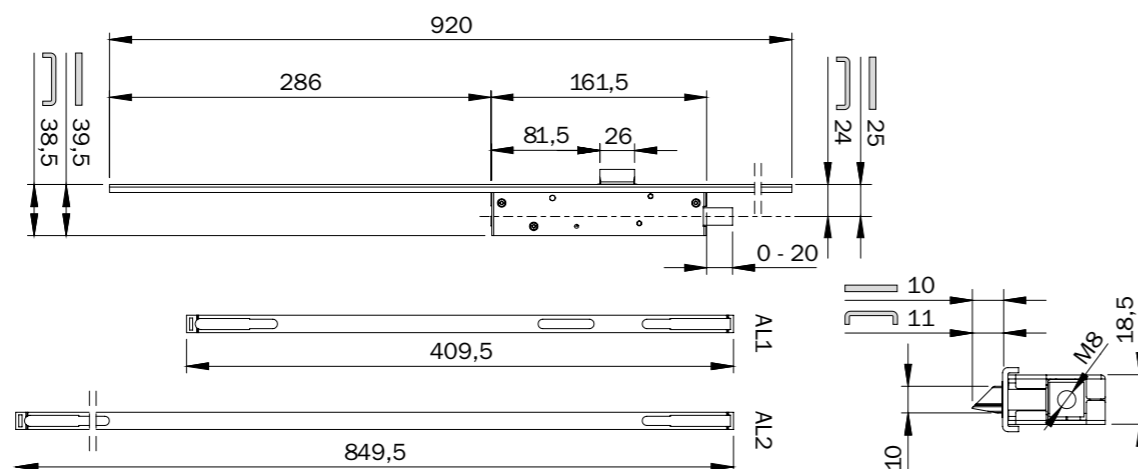
### Multiblindo Easy - Multiblindo Emotion



**Extension**

Prolunga con deviatore a scrocco reversibile ambidestro per quarto punto di chiusura.  
La prolunga permette di applicare la serratura Multiblindo su porte fino a 3220 mm.

Frontale ad U <b>24X6X920</b>	<b>7AX100002</b>	1	-	1
Frontale piatto <b>24X3X920</b>	<b>7AX110002</b>	1	-	1



**Extension**

(Abbinabile solo con Multiblindo Easy e Multiblindo Emotion -  
Non utilizzabile su versioni EXIT)

Prolunga con deviatore a scrocco e predisposizione per asta M8 e puntale, per quarto  
e quinto punto di chiusura.

La prolunga permette di applicare la serratura Multiblindo su porte fino a 3220 mm.

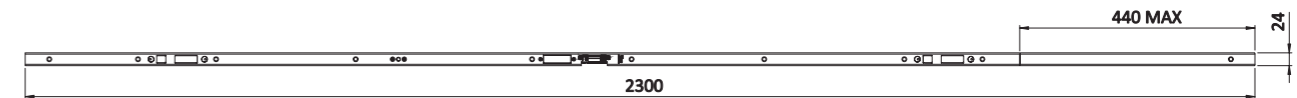
Frontale ad U <b>24X6X920</b>	<b>7AX200002</b>	1	-	1
Frontale piatto <b>24X3X920</b>	<b>7AX210002</b>	1	-	1



Code

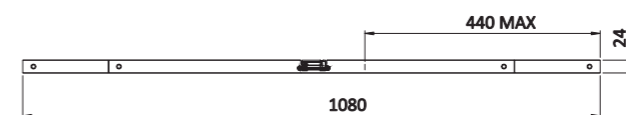
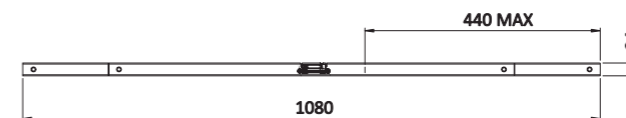
Min. ord.  
Confezione  
multipla  
singola

### Multiblindo Easy - Multiblindo Emotion



Contropiastra lunga per Anta singola in acciaio Inox per  
Multiblindo Easy/Easy Exit ed Emotion/Emotion Exit

Frontale ad U <b>24X6X2300</b> DX	<b>032600</b>	1	-	1
Frontale ad U <b>24X6X2300</b> SX	<b>032601</b>	1	-	1
Frontale Piatto <b>24X3X2300</b> DX	<b>032602</b>	1	-	1
Frontale Piatto <b>24X3X2300</b> SX	<b>032603</b>	1	-	1



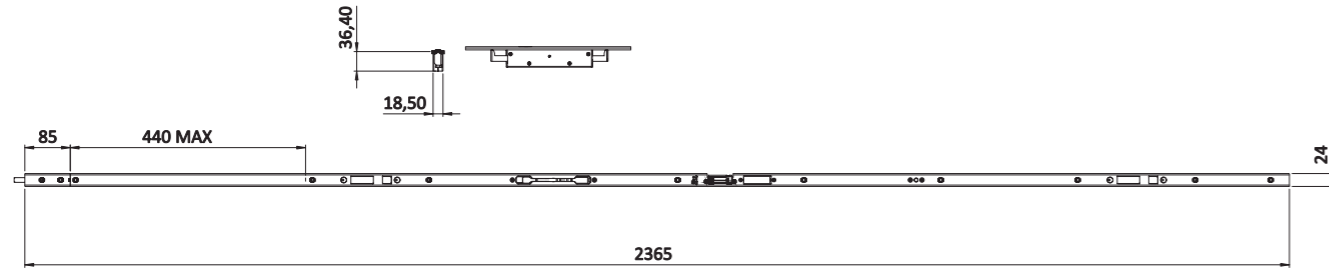
Contropiastra lunga Extensions per Anta singola in acciaio Inox per  
Multiblindo Easy/Easy Exit ed Emotion/Emotion Exit

Frontale ad U <b>24X6X1080</b>	<b>032620</b>	1	-	1
Frontale Piatto <b>24X3X1080</b>	<b>032621</b>	1	-	1



### Multiblindo Easy - Multiblindo Emotion

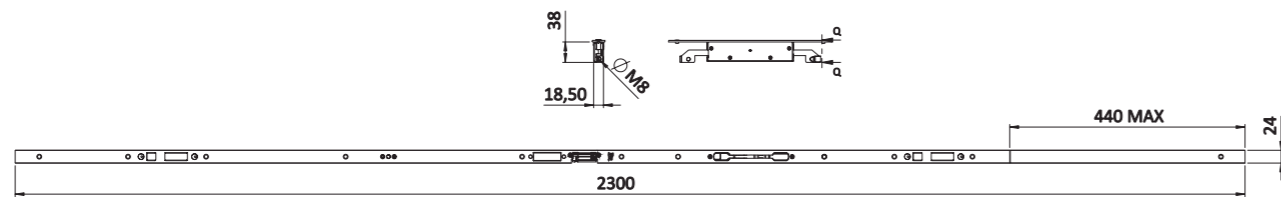
Code  
 Confezione singola  
 Confezione multipla  
 Min. ord.



Contropiastra lunga per Anta secondaria semifissa con frontale ad U in acciaio Inox e spagnoletta a leva manuale per Multiblindo Easy/Easy Exit ed Emotion/Emotion Exit\*

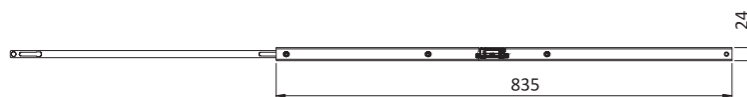
Frontale ad U <b>24X6X2300</b> DX	<b>032608</b>	1	-	1
Frontale ad U <b>24X6X2300</b> SX	<b>032610</b>	1	-	1

\* Il Kit comprende aste esterne, puntali alto e basso e riscontri per puntali



Contropiastra lunga per Anta secondaria semifissa con frontale piatto in acciaio Inox e spagnoletta a leva manuale per Multiblindo Easy/Easy Exit ed Emotion/Emotion Exit

Frontale Piatto <b>24X3X2300</b> DX	<b>032616</b>	1	-	1
Frontale Piatto <b>24X3X2300</b> SX	<b>032617</b>	1	-	1

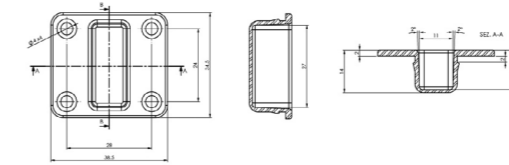


Contropiastra lunga Extensions per anta secondaria semifissa in acciaio Inox per Multiblindo Easy/Easy Exit ed Emotion/Emotion Exit

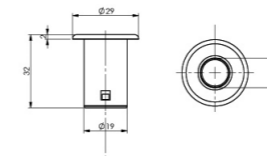
Frontale ad U <b>24X6X835</b> DX	<b>032624</b>	1	-	1
Frontale ad U <b>24X6X835</b> SX	<b>032626</b>	1	-	1

Code  
 Confezione singola  
 Confezione multipla  
 Min. ord.

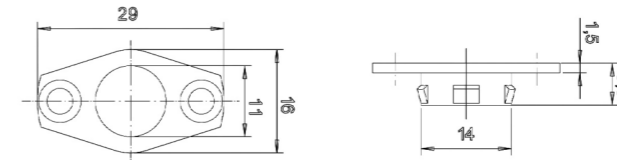
### Accessori



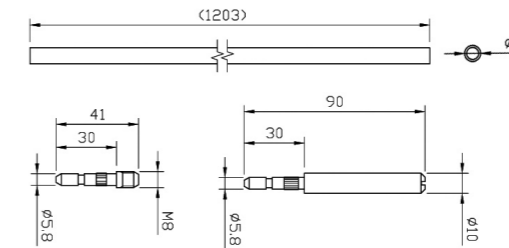
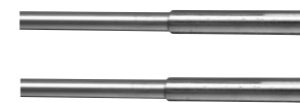
<b>Incontro superiore</b>	<b>032154</b>	-	10	10
---------------------------	---------------	---	----	----



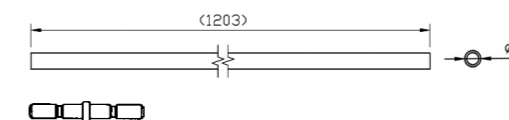
<b>Boccola a pavimento</b>	<b>032164</b>	-	10	10
----------------------------	---------------	---	----	----



<b>Guida aste inferiore</b>	<b>032174</b>	-	10	10
-----------------------------	---------------	---	----	----



<b>Kit aste M8 completo di puntali</b>	<b>032184</b>	1	-	1
--	---------------	---	---	---



<b>Kit prolunga aste L=3400</b>	<b>0321A4</b>	1	-	1
---------------------------------	---------------	---	---	---

**Accessori**



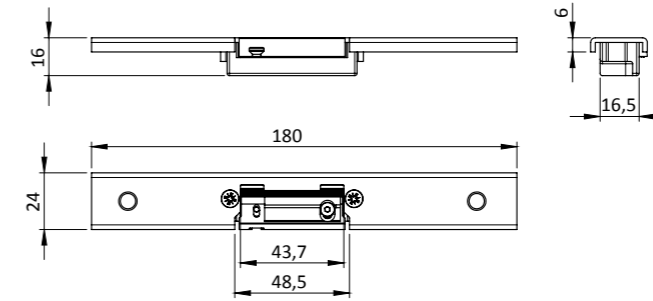
**Piastrina** in acciaio per **guida aste inferiore**, da installare su **ante secondarie ribaltabili**

Code	Confezione singola	Confezione multipla	Min. ord.
032704	-	10	10



Code	Confezione singola	Confezione multipla	Min. ord.
------	--------------------	---------------------	-----------

**Multiblindo Easy - Multiblindo Emotion**



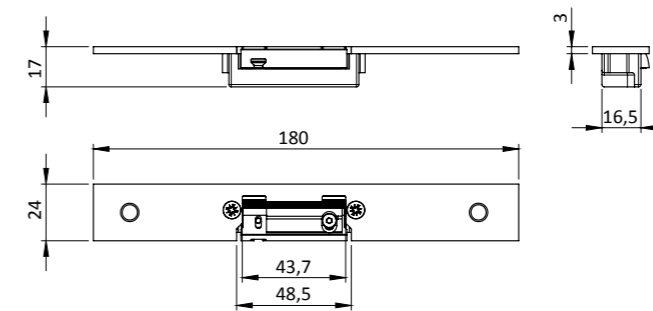
Contropiastra chiusa

**Regolabile ambidestra per deviatore Extension** Multiblindo Easy e Multiblindo Emotion in acciaio Inox con incontro meccanico.

Frontale ad U **24X6X180**

**033107**

1 - 10



Contropiastra chiusa

**Regolabile ambidestra per deviatore Extension** Multiblindo Easy e Multiblindo Emotion in acciaio Inox con incontro meccanico.

Frontale piatto **24X3X180**

**033108**

1 - 10





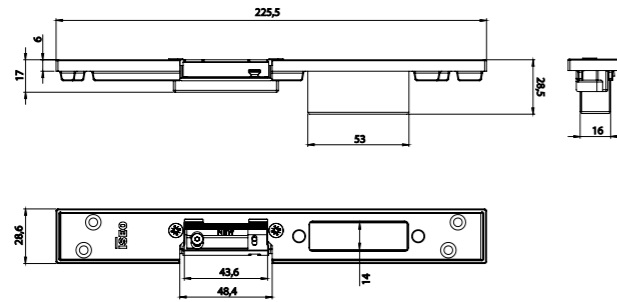
Code

Confezione singola

Confezione multipla

Min. ord.

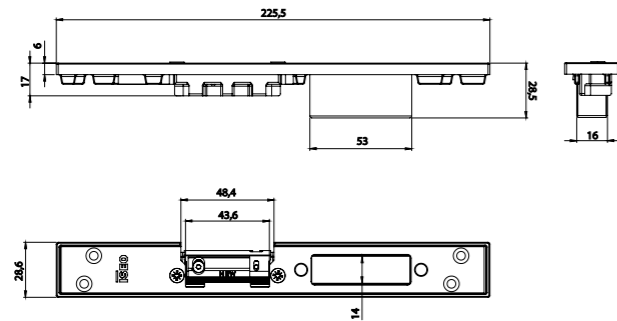
### Multiblindo Easy - Multiblindo Emotion



Contropiastra chiusa con adattatore

**Regolabile per serratura centrale** Multiblindo Easy e Multiblindo Emotion.  
In acciaio Inox con incontro meccanico. Specifico per profilo TIPO R

Frontale piatto <b>24x3x220 (adattatore 225,5x28,6x6) DIN SX</b>	<b>033326</b>	10	-	10
--	---------------	----	---	----



Contropiastra chiusa con adattatore

**Regolabile per serratura centrale** Multiblindo Easy e Multiblindo Emotion.  
In acciaio Inox con incontro meccanico. Specifico per profilo TIPO R

Frontale piatto <b>24x3x220 (adattatore 225,5x28,6x6) DIN DX</b>	<b>033327</b>	10	-	10
--	---------------	----	---	----



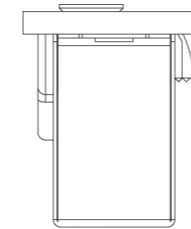
Code

Confezione singola

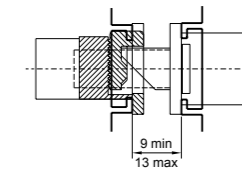
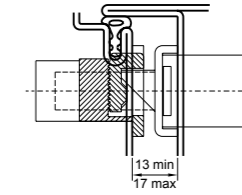
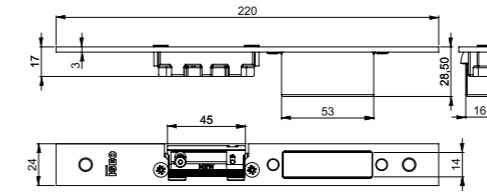
Confezione multipla

Min. ord.

### Multiblindo Easy - Multiblindo Emotion



Scala 1:1

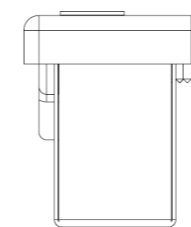


In caso di misura massima superiore è necessario spessorare la contropiastra

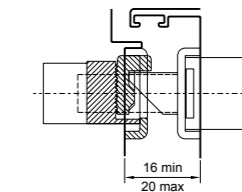
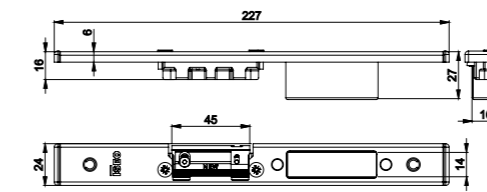
Contropiastra chiusa

**Regolabile per serratura centrale** Multiblindo Easy e Multiblindo Emotion.  
In acciaio Inox con incontro meccanico.

Frontale piatto <b>24x3x220 DIN SX</b>	<b>033230</b>	10	-	10
Frontale piatto <b>24x3x220 DIN DX</b>	<b>033231</b>	10	-	10



Scala 1:1



In caso di misura massima superiore è necessario spessorare la contropiastra

Contropiastra chiusa

**Regolabile per serratura centrale** Multiblindo Easy e Multiblindo Emotion.  
In acciaio Inox con incontro meccanico.

Frontale sagomato <b>24x6x220 DIN SX</b>	<b>033232</b>	10	-	10
Frontale sagomato <b>24x6x220 DIN DX</b>	<b>033233</b>	10	-	10



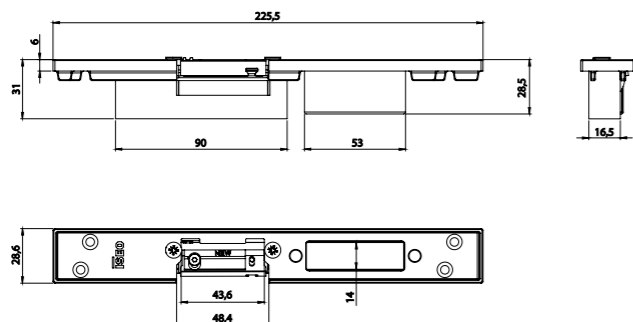
Code

Confezione  
singola

Confezione  
multipla

Min. ord.

### Multiblindo Easy - Multiblindo Emotion



Contropiastra chiusa

**Regolabile per serratura centrale** Multiblindo Easy e Multiblindo Emotion.

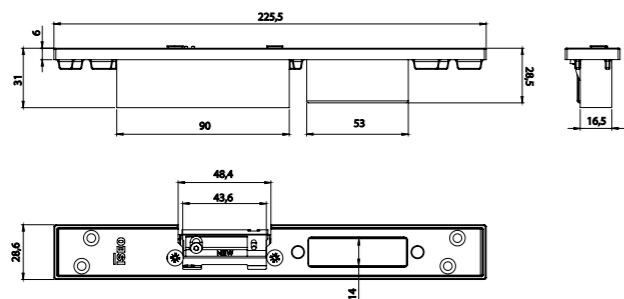
In acciaio Inox con incontro meccanico. Specifico per profilo tipo R con incontro elettrico a sganciamento solo durante l'impulso elettrico 12Vac 15W

Frontale piatto **24x3x220 DIN SX**

**033328**

10

- 10



Contropiastra chiusa

**Regolabile per serratura centrale** Multiblindo Easy e Multiblindo Emotion.

In acciaio Inox con incontro meccanico. Specifico per profilo tipo R con incontro elettrico a sganciamento solo durante l'impulso elettrico 12Vac 15W

Frontale piatto **24x3x220 DIN DX**

**033329**

10

- 10



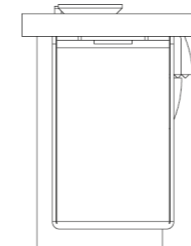
Code

Confezione  
singola

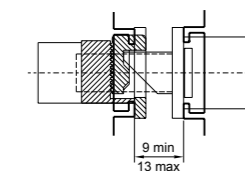
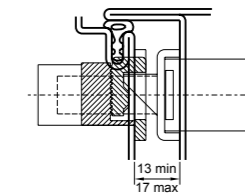
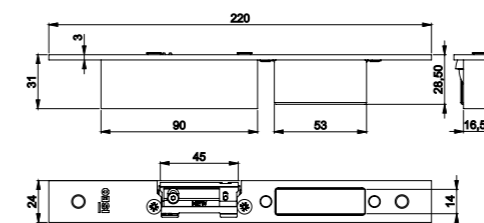
Confezione  
multipla

Min. ord.

### Multiblindo Easy



Scala 1:1



In caso di misura massima superiore è necessario spessorare la contropiastra

Contropiastra chiusa

**Regolabile per serratura centrale** Multiblindo Easy. In acciaio Inox

**Con incontro elettrico** a sganciamento solo durante l'impulso elettrico **12Vac 15W**.

Frontale piatto **24x3x220 DIN SX**

**033240**

10

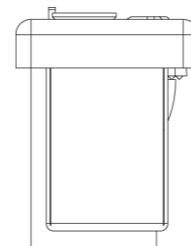
- 10

Frontale piatto **24x3x220 DIN DX**

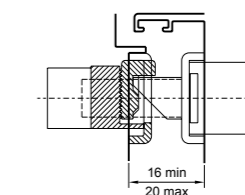
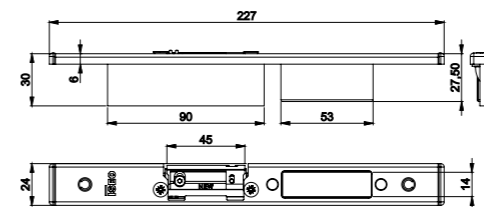
**033241**

10

- 10



Scala 1:1



In caso di misura massima superiore è necessario spessorare la contropiastra

Contropiastra chiusa

**Regolabile per serratura centrale** Multiblindo Easy. In acciaio Inox

**Con incontro elettrico** a sganciamento solo durante l'impulso elettrico **12Vac 15W**.

Frontale sagomato **24x6x220 DIN SX**

**033242**

10

- 10

Frontale sagomato **24x6x220 DIN DX**

**033243**

10

- 10



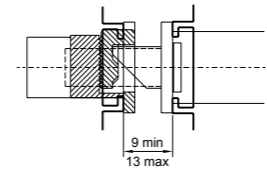
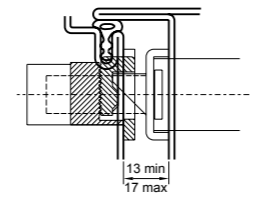
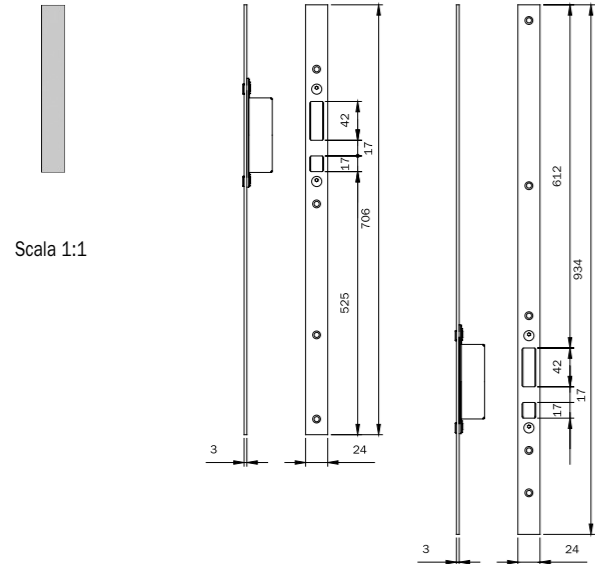
Code

Confezione singola

Confezione multipla

Min. ord.

### Multiblindo Easy - Multiblindo Emotion



In caso di misura massima superiore è necessario spessorare la contropiastre

Coppia di contropiastre chiuse

**Regolabile per deviatori alto/basso a gancio**

Multiblindo Easy e Multiblindo Emotion. In Inox frontale piatto **24x3x1860**.

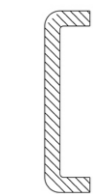
Abbinabile alle contropiastre centrali

033230 - 033231 - 033240 - 033241 - 033160 - 033161

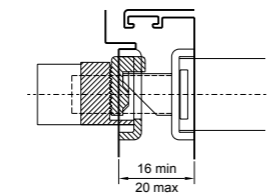
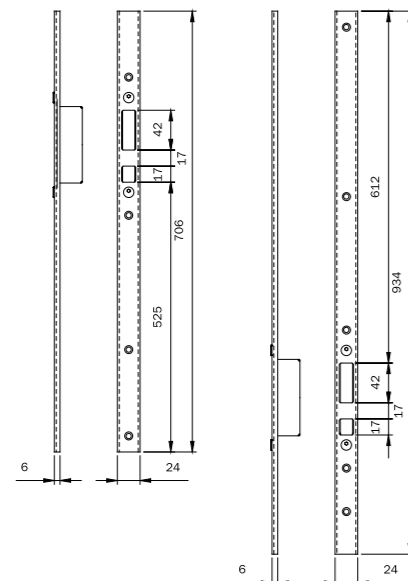
**033165**

10

- 10



Scala 1:1



In caso di misura massima superiore è necessario spessorare la contropiastre

Coppia di contropiastre chiuse

**Regolabile per deviatori alto/basso a gancio**

Multiblindo Easy e Multiblindo Emotion. In Inox frontale a U **24x6x1860**.

Abbinabile alle contropiastre centrali

033232 - 033233 - 033242 - 033243 - 033162 - 033163

**033167**

10

- 10



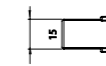
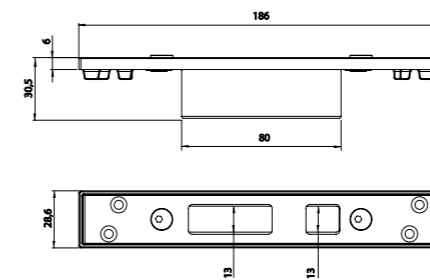
Code

Confezione singola

Confezione multipla

Min. ord.

### Multiblindo Easy - Multiblindo Emotion



Contropiastre chiusa con adattatore

**Regolabile per deviatori a gancio**

Multiblindo Easy e Multiblindo Emotion. In Inox frontale piatto **24x3x180** (adattatore **225,5x28,6x6**)

Specifico per profilo tipo R con incontro elettrico

Da abbinare alle contropiastre 033328 - 033231 - 033329 - 033326 - 033327

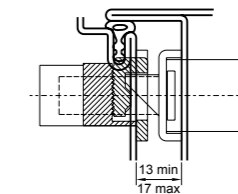
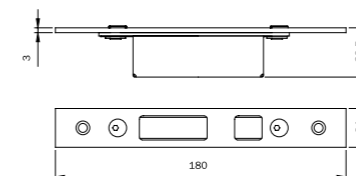
**033330**

10

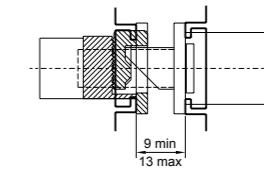
- 10



Scala 1:1



In caso di misura massima superiore è necessario spessorare la contropiastre



Contropiastre chiusa

**Regolabile per deviatori a gancio**

Multiblindo Easy e Multiblindo Emotion. In Inox frontale piatto **24x3x180**.

Da abbinare alle contropiastre

033230 - 033231 - 033240 - 033241 - 033160 - 033161

**033169**

10

- 10



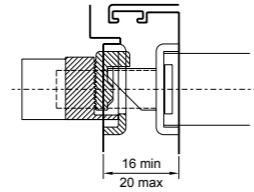
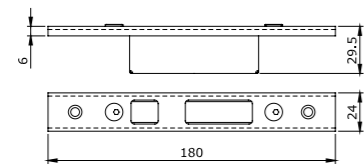
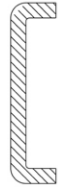
Code

Confezione  
singola

Confezione  
multipla

Min. ord.

**Multiblindo Easy - Multiblindo Emotion**



In caso di misura massima superiore è necessario spessorare la contropiastre

Contropiastre chiusa

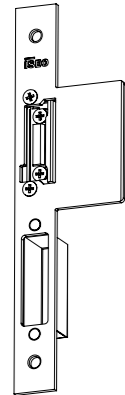
**Regolabile per deviatori a gancio**

Multiblindo Easy e Multiblindo Emotion.

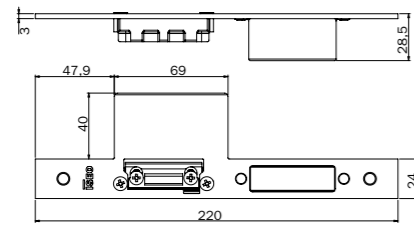
In Inox frontale a U **24x6x180**. Da abbinare alle contropiastre

033232 - 033233 - 033242 - 033243 - 033162 - 033163

<b>033171</b>	10	-	10
---------------	----	---	----



Scala 1:1



Contropiastre piana con aletta per porte in legno.

**Regolabile per serratura centrale**

Multiblindo Easy e Multiblindo Emotion.

In acciaio Inox con incontro meccanico.

DIN Sinistra

<b>033244</b>	10	-	10
---------------	----	---	----

DIN Destra

<b>033245</b>	10	-	10
---------------	----	---	----





## Multiblindo Classic

È certificata

EN12209:16 - Blindo

3 X 9 A 0 G 7 0

pr EN15685:22 - Multiblindo Classic

3 X 9 A 0 G 7 0 3 0

pr EN15685:22 - Multiblindo Classic + Extension

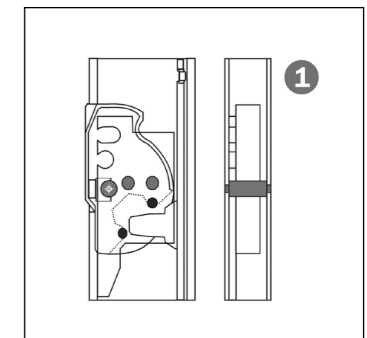
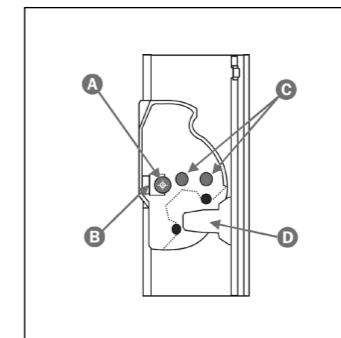
3 X 6 A 0 F 7 0 3 0

Applicare Multiblindo, insieme ai cilindri ISEO, vuol dire offrire una elevatissima sicurezza alle porte.

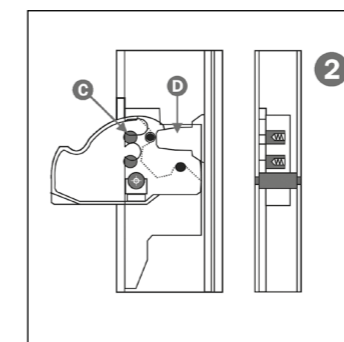
Le caratteristiche di sicurezza di Multiblindo sono:

- Scatola in acciaio chiusa su tutti i lati;
- Catenaccio con piastre in acciaio carbonitrurato antitaglio e antitrapano;
- Nuovo sistema antiscasso del catenaccio (fig. 2, 3, 4) brevettato;
- Il carico applicato ad uno qualsiasi dei catenacci non produce effetti sugli altri due, quindi lo scasso deve essere ripetuto singolarmente su ogni catenaccio.

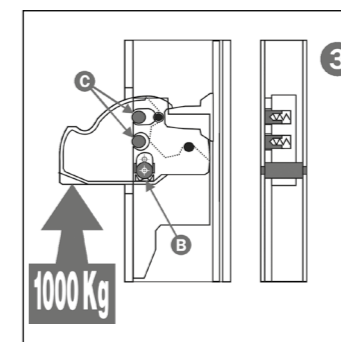
- A) Perno fulcro catenaccio  
B) Punto di rottura programmato  
C) Pistoncini di sicurezza  
D) Asta trasmissione e movimento blocco catenaccio



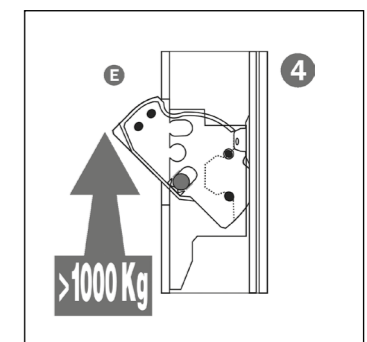
Serratura aperta



Serratura chiusa.  
Il blocco è assicurato dall'elemento "D" che in opposizione al catenaccio contrasta sulla parete posteriore della cassa.  
I pistoncini "C" non sono attivi.



Applicando una forza dal basso verso l'alto la sezione "B" cede portando i pistoncini "C" ad inserirsi nelle rispettive sedi della piastra solidale con la cassa. Il catenaccio e la cassa diventano sostanzialmente un corpo unico.



In conseguenza dello spostamento del suo fulcro di rotazione il catenaccio non può più rientrare nella cassa perchè si trova ad interferire con il frontale "E".



## Multiblindo Classic

Serrature per  
serramenti  
metallici

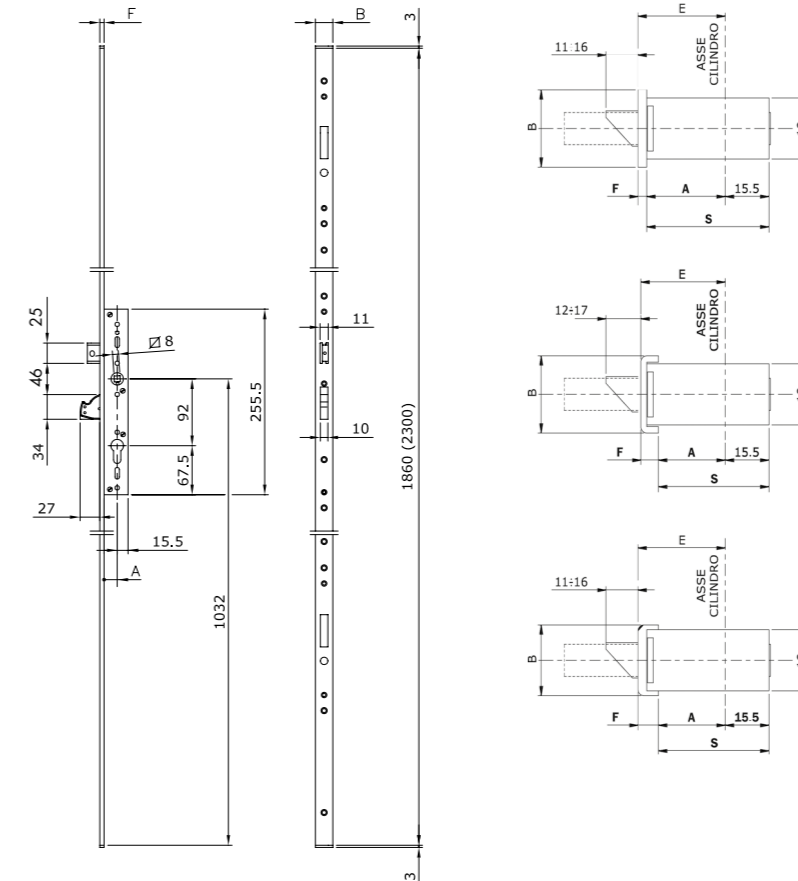
## Multiblindo Classic



VDS è un Istituto tedesco indipendente. Un certificato di VDS dà ai consumatori commerciali e privati un aiuto importante di orientamento nella distinzione di prodotti e servizi di alta qualità da quelli di qualità mediocre. ISEO Serrature con la famiglia Multiblindo ha ottenuto il certificato di sicurezza più alto, la **CLASSE C**.



## Multiblindo Classic Interasse 92 mm



Codice							
Art.	E	A	S	B	F		
79**	10	25	2	22	37.5	24	3
		30		27	42.5		
		35		32	47.5		
		40		37	52.5		

Codice							
Art.	E	A	S	B	F		
79**	00	25	2	18	33.5	24	6
		30		23	38.5		
		35		28	43.5		
		40		33	48.5		
	01	25		18	33.5		

Codice							
Art.	E	A	S	B	F		
79**	50	25	0	18	33.5	22	7
		30		23	38.5		
		35		28	43.5		
		40		33	48.5		

Serratura Multiblindo da infilare per montanti, **modulare, catenaccio rotante**.

Serratura centrale, interasse 92 mm, cilindro a profilo europeo.

Frontale con fori predisposti per inserire i deviatori di chiusura aggiuntivi a scelta. Catenaccio rotante mandata da 27 mm con placche di rivestimento in acciaio carbonitrurato antitrapano e antitaglio.

Scrocco reversibile e regolabile. Possibilità di sostituire lo scrocco con il rullo o con il tappo per chiusura solo catenaccio. Richiamo scrocco, o rullo, con chiave o quadro maniglia 8 mm.

Aste di collegamento tra serratura e deviatori inserite. 2 terminali in nylon per la versione a U.

Viti di fissaggio. Foglio istruzioni.

### Accessori abbinabili:

Deviatore a catenaccio rotante - cod. 790330000

Deviatore a gancio rotante - cod. 790340000

Deviatore per chiusura basso - cod. 790310000

Deviatore per chiusura alto - cod. 790320000

Extension con deviatore a gancio rotante e perno **frontale ad U** 79X300002

Extension con deviatore a gancio rotante e perno **frontale piatto** 79X310002

Rullo modulare per foro scrocco - cod. 040801/2/3/4

Tappo modulare per foro scrocco - cod. 040810

Ghiera di protezione cilindro - cod. 040809 - cod. 98.05.04/05/06

Piastra antitrapano per protezione serratura - cod. 040805. 25/30/35/40

Contropiastre lunghe cod. 032604, 032605, 03606, 032607

Contropiastre lunghe per extension cod. 032622, 032623

Contropiastre lunghe per anta secondaria semifissa cod. 032612, 032614, 03618, 032619

Contropiastre lunghe per extension su anta secondaria semifissa cod. 032628



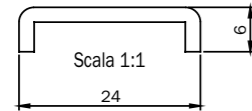
Code

Confezione  
singola

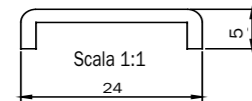
Confezione  
multipla

Min. ord.

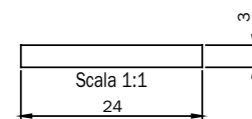
## Multiblindo Classic Interasse 92 mm



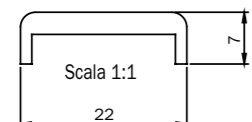
Frontale a U mm <b>2300x24x6</b> in acciaio Inox. Entrata mm 25	<b>799100252</b>	1	-	1
Frontale a U mm <b>2300x24x6</b> in acciaio Inox. Entrata mm 30	<b>799100302</b>	1	-	1
Frontale a U mm <b>2300x24x6</b> in acciaio Inox. Entrata mm 35	<b>799100352</b>	1	-	1
Frontale a U mm <b>2300x24x6</b> in acciaio Inox. Entrata mm 40	<b>799100402</b>	1	-	1
Frontale a U mm <b>1860x24x6</b> in acciaio Inox. Entrata mm 25	<b>799101252</b>	1	-	1
Frontale a U mm <b>1860x24x6</b> in acciaio Inox. Entrata mm 30	<b>799101302</b>	1	-	1
Frontale a U mm <b>1860x24x6</b> in acciaio Inox. Entrata mm 35	<b>799101352</b>	1	-	1
Frontale a U mm <b>1860x24x6</b> in acciaio Inox. Entrata mm 40	<b>799101402</b>	1	-	1



Frontale a U mm <b>2300x24x5</b> in acciaio Inox. Entrata mm 25	<b>799130252</b>	1	-	1
Frontale a U mm <b>2300x24x5</b> in acciaio Inox. Entrata mm 30	<b>799130302</b>	1	-	1
Frontale a U mm <b>2300x24x5</b> in acciaio Inox. Entrata mm 35	<b>799130352</b>	1	-	1
Frontale a U mm <b>2300x24x5</b> in acciaio Inox. Entrata mm 40	<b>799130402</b>	1	-	1



Frontale piatto mm <b>2300x24x3</b> in acciaio Inox. Entrata mm 25	<b>799110252</b>	1	-	1
Frontale piatto mm <b>2300x24x3</b> in acciaio Inox. Entrata mm 30	<b>799110302</b>	1	-	1
Frontale piatto mm <b>2300x24x3</b> in acciaio Inox. Entrata mm 35	<b>799110352</b>	1	-	1
Frontale piatto mm <b>2300x24x3</b> in acciaio Inox. Entrata mm 40	<b>799110402</b>	1	-	1



Frontale a U mm <b>2300x22x7</b> in alluminio verniciato nero. Entrata mm 25	<b>799150250</b>	1	-	1
Frontale a U mm <b>2300x22x7</b> in alluminio verniciato nero. Entrata mm 30	<b>799150300</b>	1	-	1
Frontale a U mm <b>2300x22x7</b> in alluminio verniciato nero. Entrata mm 35	<b>799150350</b>	1	-	1
Frontale a U mm <b>2300x22x7</b> in alluminio verniciato nero. Entrata mm 40	<b>799150400</b>	1	-	1



Code

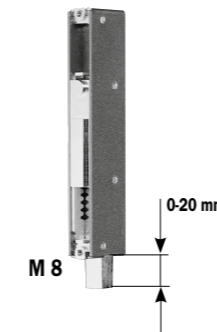
Confezione  
singola

Confezione  
multipla

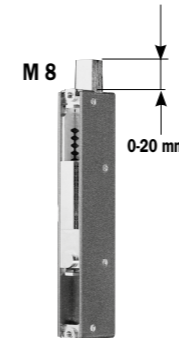
Min. ord.

## Multiblindo Classic

Deviatore per Multiblindo, chiusura basso, da applicare sul frontale modulare.  
Quadro filettato M8 per puntale. **Puntale Ø 14X55** sfaccettato per antisvito,  
foro filettato M8, escursione puntale 20 mm. Boccola antipolvere in ottone  
Ø 18 Art. 040807. Viti, perno, spina.



<b>790310000</b>	1	10	10
------------------	---	----	----



Deviatore per Multiblindo, chiusura alto, da applicare sul frontale modulare.  
Quadro filettato M8 per puntale. **Puntale Ø 14X55** sfaccettato per antisvito,  
foro filettato M8, escursione puntale 20 mm. Piastra zincata e spessore in nylon guida  
puntale Art. 040806. Viti, perno, spina.

<b>790320000</b>	1	10	10
------------------	---	----	----



Deviatore per Multiblindo, chiusura laterale, da applicare sul frontale modulare.  
Catenaccio **rotante** mandata da 27 mm con placche di rivestimento  
in acciaio carbonitrurato antitrapano e antitaglio. Viti.

**Accessori abbinabili:** contropiastre

<b>790330000</b>	1	10	10
------------------	---	----	----



Deviatore per Multiblindo, chiusura laterale, da applicare sul frontale modulare.  
**Gancio rotante e perno** luce 15,5 mm mandata da 26,5 mm con placche di rivestimento  
in acciaio carbonitrurato antitrapano e antitaglio e catenaccio traslante. Viti.

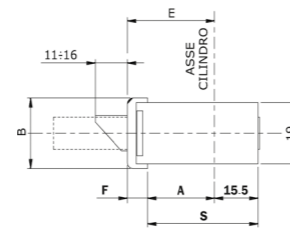
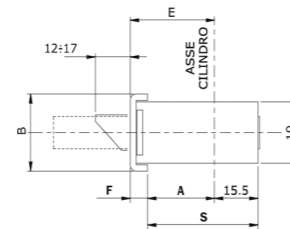
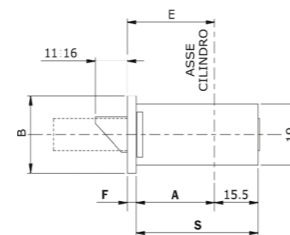
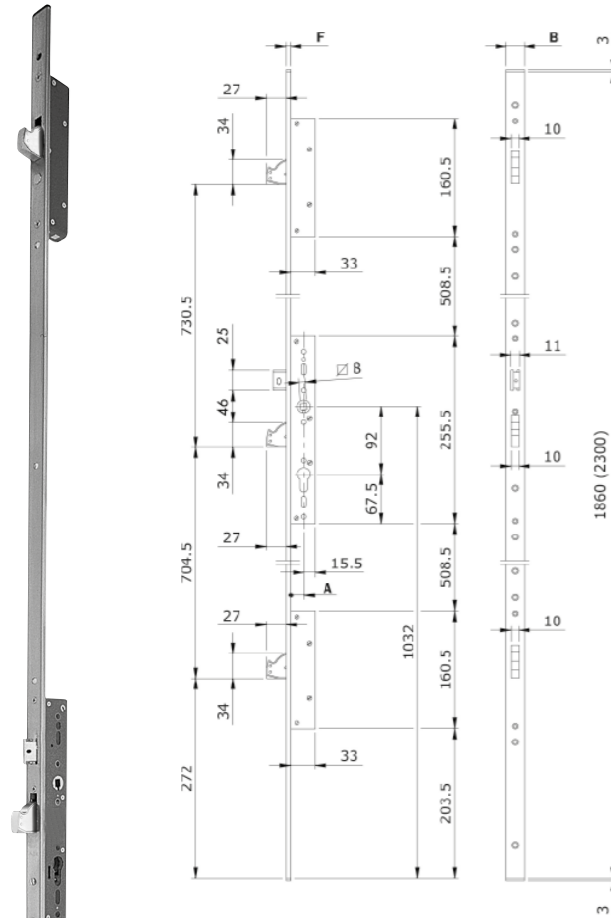
**Accessori abbinabili:** contropiastre

<b>790340000</b>	1	10	10
------------------	---	----	----





## Multiblindo Classic Interasse 92 mm



Codice						
Art.	E	A	S	B	F	
79** 10	25	2	22	37.5	24	3
	30		27	42.5		
	35		32	47.5		
	40		37	52.5		

Codice						
Art.	E	A	S	B	F	
79** 00	25	2	18	33.5	24	6
	30		23	38.5		
	35		28	43.5		
	40		33	48.5		
01	25		18	33.5		
	30		23	38.5		
	35		28	43.5		
	40		33	48.5		

Codice						
Art.	E	A	S	B	F	
79** 50	25	0	18	33.5	22	7
	30		23	38.5		
	35		28	43.5		
	40		33	48.5		



## Multiblindo Classic Interasse 92 mm

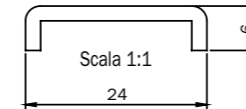


Code

Confezione  
singola

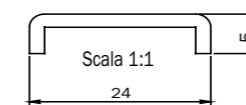
Confezione  
multipla

Min. ord.

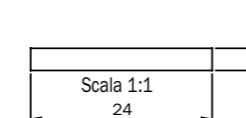


Frontale a U mm <b>2300x24x6</b> in acciaio Inox. Entrata mm 25	<b>795100252</b>	1	-	1
Frontale a U mm <b>2300x24x6</b> in acciaio Inox. Entrata mm 30	<b>795100302</b>	1	-	1
Frontale a U mm <b>2300x24x6</b> in acciaio Inox. Entrata mm 35	<b>795100352</b>	1	-	1
Frontale a U mm <b>2300x24x6</b> in acciaio Inox. Entrata mm 40	<b>795100402</b>	1	-	1
Frontale a U mm <b>2300x24x6</b> in acciaio Inox. Entrata mm 45	<b>795100452</b>	1	-	1
Frontale a U mm <b>2300x24x6</b> in acciaio Inox. Entrata mm 50	<b>795100502</b>	1	-	1
Frontale a U mm <b>2300x24x6</b> in acciaio Inox. Entrata mm 55	<b>795100552</b>	1	-	1
Frontale a U mm <b>2300x24x6</b> in acciaio Inox. Entrata mm 60	<b>795100602</b>	1	-	1
Frontale a U mm <b>2300x24x6</b> in acciaio Inox. Entrata mm 65	<b>795100652</b>	1	-	1

Frontale a U mm <b>1860x24x6</b> in acciaio Inox. Entrata mm 25	<b>795101252</b>	1	-	1
Frontale a U mm <b>1860x24x6</b> in acciaio Inox. Entrata mm 30	<b>795101302</b>	1	-	1
Frontale a U mm <b>1860x24x6</b> in acciaio Inox. Entrata mm 35	<b>795101352</b>	1	-	1
Frontale a U mm <b>1860x24x6</b> in acciaio Inox. Entrata mm 40	<b>795101402</b>	1	-	1
Frontale a U mm <b>1860x24x6</b> in acciaio Inox. Entrata mm 45	<b>795101452</b>	1	-	1
Frontale a U mm <b>1860x24x6</b> in acciaio Inox. Entrata mm 50	<b>795101502</b>	1	-	1
Frontale a U mm <b>1860x24x6</b> in acciaio Inox. Entrata mm 55	<b>795101552</b>	1	-	1
Frontale a U mm <b>1860x24x6</b> in acciaio Inox. Entrata mm 60	<b>795101602</b>	1	-	1
Frontale a U mm <b>1860x24x6</b> in acciaio Inox. Entrata mm 65	<b>795101652</b>	1	-	1



Frontale a U mm <b>2300x24x5</b> in acciaio Inox. Entrata mm 25	<b>795130252</b>	1	-	1
Frontale a U mm <b>2300x24x5</b> in acciaio Inox. Entrata mm 30	<b>795130302</b>	1	-	1
Frontale a U mm <b>2300x24x5</b> in acciaio Inox. Entrata mm 35	<b>795130352</b>	1	-	1
Frontale a U mm <b>2300x24x5</b> in acciaio Inox. Entrata mm 40	<b>795130402</b>	1	-	1
Frontale a U mm <b>2300x24x5</b> in acciaio Inox. Entrata mm 45	<b>795130452</b>	1	-	1
Frontale a U mm <b>2300x24x5</b> in acciaio Inox. Entrata mm 50	<b>795130502</b>	1	-	1
Frontale a U mm <b>2300x24x5</b> in acciaio Inox. Entrata mm 55	<b>795130552</b>	1	-	1
Frontale a U mm <b>2300x24x5</b> in acciaio Inox. Entrata mm 60	<b>795130602</b>	1	-	1
Frontale a U mm <b>2300x24x5</b> in acciaio Inox. Entrata mm 65	<b>795130652</b>	1	-	1



Frontale piatto mm <b>2300x24x3</b> in acciaio Inox. Entrata mm 25	<b>795110252</b>	1	-	1
Frontale piatto mm <b>2300x24x3</b> in acciaio Inox. Entrata mm 30	<b>795110302</b>	1	-	1
Frontale piatto mm <b>2300x24x3</b> in acciaio Inox. Entrata mm 35	<b>795110352</b>	1	-	1
Frontale piatto mm <b>2300x24x3</b> in acciaio Inox. Entrata mm 40	<b>795110402</b>	1	-	1
Frontale piatto mm <b>2300x24x3</b> in acciaio Inox. Entrata mm 45	<b>795110452</b>	1	-	1
Frontale piatto mm <b>2300x24x3</b> in acciaio Inox. Entrata mm 50	<b>795110502</b>	1	-	1
Frontale piatto mm <b>2300x24x3</b> in acciaio Inox. Entrata mm 55	<b>795110552</b>	1	-	1
Frontale piatto mm <b>2300x24x3</b> in acciaio Inox. Entrata mm 60	<b>795110602</b>	1	-	1
Frontale piatto mm <b>2300x24x3</b> in acciaio Inox. Entrata mm 65	<b>795110652</b>	1	-	1

Serratura Multiblindo da infilare per montanti, chiusura triplice, **deviatori a catenaccio rotante e perno**.

Serratura centrale, interasse 92 mm, cilindro a profilo europeo.

Mandata da 27 mm con placche di rivestimento in acciaio carbonitrurato antitrapano e antitaglio.

Scrocco reversibile e regolabile. Possibilità di sostituire lo scrocco con il rullo o con il tappo

per chiusura solo catenaccio. Richiamo scrocco, o rullo, con chiave o quadro maniglia 8 mm.

2 deviatori a chiusura laterale, montati, con catenaccio rotante mandata da 27 mm con placche di rivestimento in acciaio carbonitrurato antitrapano e antitaglio.

2 terminali in nylon per la versione a U. Viti di fissaggio. Foglio istruzioni.

### Accessori abbinabili:

Extension con deviatore a gancio rotante e perno **frontale ad U** 79X300002

Extension con deviatore a gancio rotante e perno **frontale piatto** 79X310002

Contropiastre lunghe cod. 032604, 032605, 03606, 032607

Contropiastre lunghe per extension cod. 032622, 032623

Contropiastre lunghe per anta secondaria semifissa cod. 032612, 032614, 03618, 032619

Contropiastre lunghe per extension su anta secondaria semifissa cod. 032628

Rullo modulare per foro scrocco - cod. 040801/2/3/4/11/12/13/14/15

Tappo modulare per foro scrocco - cod. 040810 - cod. 040816

Ghiere di protezione cilindro - cod. 040809 - cod. 98.05.04/05/06

Piastra antitrapano per protezione serratura - cod. 040805. 25/30/35/40/45/50/55/60/65







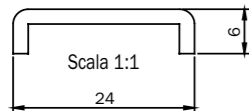
Code

Confezione  
singola

Confezione  
multipla

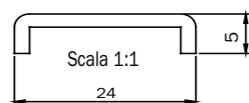
Min. ord.

### Multiblindo Classic Interasse 92 mm

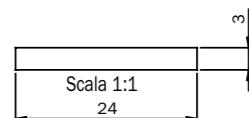


Frontale a U mm <b>2300x24x6</b> in acciaio Inox. Entrata mm 25	<b>795500252</b>	1	-	1
Frontale a U mm <b>2300x24x6</b> in acciaio Inox. Entrata mm 30	<b>795500302</b>	1	-	1
Frontale a U mm <b>2300x24x6</b> in acciaio Inox. Entrata mm 35	<b>795500352</b>	1	-	1
Frontale a U mm <b>2300x24x6</b> in acciaio Inox. Entrata mm 40	<b>795500402</b>	1	-	1
Frontale a U mm <b>2300x24x6</b> in acciaio Inox. Entrata mm 45	<b>795500452</b>	1	-	1
Frontale a U mm <b>2300x24x6</b> in acciaio Inox. Entrata mm 50	<b>795500502</b>	1	-	1
Frontale a U mm <b>2300x24x6</b> in acciaio Inox. Entrata mm 55	<b>795500552</b>	1	-	1
Frontale a U mm <b>2300x24x6</b> in acciaio Inox. Entrata mm 60	<b>795500602</b>	1	-	1
Frontale a U mm <b>2300x24x6</b> in acciaio Inox. Entrata mm 65	<b>795500652</b>	1	-	1

Frontale a U mm <b>1860x24x6</b> in acciaio Inox. Entrata mm 25	<b>795501252</b>	1	-	1
Frontale a U mm <b>1860x24x6</b> in acciaio Inox. Entrata mm 30	<b>795501302</b>	1	-	1
Frontale a U mm <b>1860x24x6</b> in acciaio Inox. Entrata mm 35	<b>795501352</b>	1	-	1
Frontale a U mm <b>1860x24x6</b> in acciaio Inox. Entrata mm 40	<b>795501402</b>	1	-	1
Frontale a U mm <b>1860x24x6</b> in acciaio Inox. Entrata mm 45	<b>795501452</b>	1	-	1
Frontale a U mm <b>1860x24x6</b> in acciaio Inox. Entrata mm 50	<b>795501502</b>	1	-	1
Frontale a U mm <b>1860x24x6</b> in acciaio Inox. Entrata mm 55	<b>795501552</b>	1	-	1
Frontale a U mm <b>1860x24x6</b> in acciaio Inox. Entrata mm 60	<b>795501602</b>	1	-	1
Frontale a U mm <b>1860x24x6</b> in acciaio Inox. Entrata mm 65	<b>795501652</b>	1	-	1



Frontale a U mm <b>2300x24x5</b> in acciaio Inox. Entrata mm 25	<b>795530252</b>	1	-	1
Frontale a U mm <b>2300x24x5</b> in acciaio Inox. Entrata mm 30	<b>795530302</b>	1	-	1
Frontale a U mm <b>2300x24x5</b> in acciaio Inox. Entrata mm 35	<b>795530352</b>	1	-	1
Frontale a U mm <b>2300x24x5</b> in acciaio Inox. Entrata mm 40	<b>795530402</b>	1	-	1
Frontale a U mm <b>2300x24x5</b> in acciaio Inox. Entrata mm 45	<b>795530452</b>	1	-	1
Frontale a U mm <b>2300x24x5</b> in acciaio Inox. Entrata mm 50	<b>795530502</b>	1	-	1
Frontale a U mm <b>2300x24x5</b> in acciaio Inox. Entrata mm 55	<b>795530552</b>	1	-	1
Frontale a U mm <b>2300x24x5</b> in acciaio Inox. Entrata mm 60	<b>795530602</b>	1	-	1
Frontale a U mm <b>2300x24x5</b> in acciaio Inox. Entrata mm 65	<b>795530652</b>	1	-	1



Frontale piatto mm <b>2300x24x3</b> in acciaio Inox. Entrata mm 25	<b>795510252</b>	1	-	1
Frontale piatto mm <b>2300x24x3</b> in acciaio Inox. Entrata mm 30	<b>795510302</b>	1	-	1
Frontale piatto mm <b>2300x24x3</b> in acciaio Inox. Entrata mm 35	<b>795510352</b>	1	-	1
Frontale piatto mm <b>2300x24x3</b> in acciaio Inox. Entrata mm 40	<b>795510402</b>	1	-	1
Frontale piatto mm <b>2300x24x3</b> in acciaio Inox. Entrata mm 45	<b>795510452</b>	1	-	1
Frontale piatto mm <b>2300x24x3</b> in acciaio Inox. Entrata mm 50	<b>795510502</b>	1	-	1
Frontale piatto mm <b>2300x24x3</b> in acciaio Inox. Entrata mm 55	<b>795510552</b>	1	-	1
Frontale piatto mm <b>2300x24x3</b> in acciaio Inox. Entrata mm 60	<b>795510602</b>	1	-	1
Frontale piatto mm <b>2300x24x3</b> in acciaio Inox. Entrata mm 65	<b>795510652</b>	1	-	1



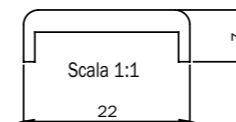
Code

Confezione  
singola

Confezione  
multipla

Min. ord.

### Multiblindo Classic Interasse 92 mm



Frontale a U mm <b>2300x22x7</b> in alluminio verniciato nero. Entrata mm 25	<b>795550250</b>	1	-	1
Frontale a U mm <b>2300x22x7</b> in alluminio verniciato nero. Entrata mm 30	<b>795550300</b>	1	-	1
Frontale a U mm <b>2300x22x7</b> in alluminio verniciato nero. Entrata mm 35	<b>795550350</b>	1	-	1
Frontale a U mm <b>2300x22x7</b> in alluminio verniciato nero. Entrata mm 40	<b>795550400</b>	1	-	1



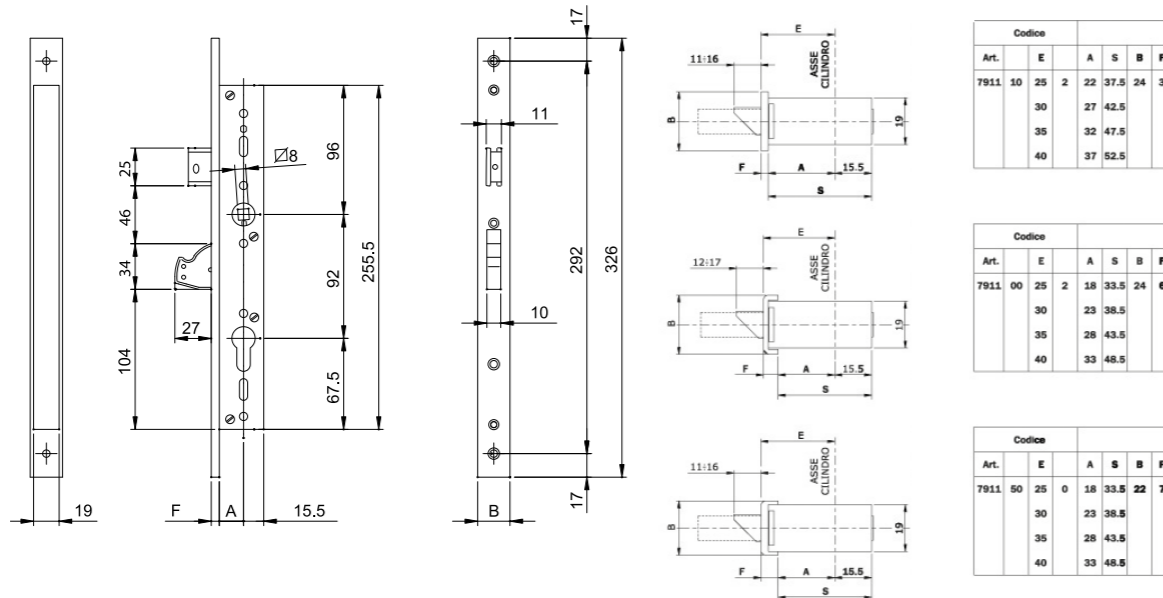
Code

Confezione  
singola

Confezione  
multipla

Min. ord.

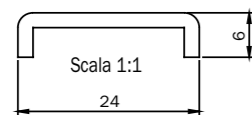
**Blindo Interasse 92 mm**



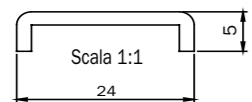
Serratura Blindo da infilare per montanti, chiusura laterale catenaccio **rotante**, interasse 92 mm, cilindro a profilo europeo. Catenaccio rotante mandata da 27 mm con placche di rivestimento in acciaio carbonitrurato antitrapano e antitaglio. Scrocco reversibile e regolabile. Possibilità di sostituire lo scrocco con il rullo o con il tappo per chiusura solo catenaccio. Richiamo scrocco, o rullo, con chiave o quadro maniglia 8 mm. Vite per cilindro. 2 terminali in nylon per la versione a U. Foglio istruzioni.

**Accessori abbinabili:**

- Contropiastre
- Rullo modulare per foro scrocco - cod. 040801/2/3/4
- Ghiera di protezione cilindro - cod. 040809
- Piastra antitrapano per protezione serratura - cod. 040805. 25/30/35/40



Art.	E	A	S	B	F	
7911 10	25	2	22	37.5	24	3
	30		27	42.5		
	35		32	47.5		
	40		37	52.5		



Art.	E	A	S	B	F	
7911 00	25	2	18	33.5	24	6
	30		23	38.5		
	35		28	43.5		
	40		33	48.5		



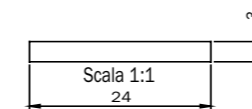
Code

Confezione  
singola

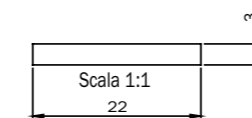
Confezione  
multipla

Min. ord.

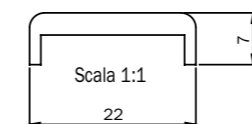
**Blindo Interasse 92 mm**



Art.	E	A	S	B	F	
7911 10	25	2	22	37.5	24	3
	30		27	42.5		
	35		32	47.5		
	40		37	52.5		



Art.	E	A	S	B	F	
7911 50	25	0	18	33.5	22	7
	30		23	38.5		
	35		28	43.5		
	40		33	48.5		



Art.	E	A	S	B	F	
7911 10	25	2	22	37.5	24	3
	30		27	42.5		
	35		32	47.5		
	40		37	52.5		



Code

Confezione  
singola

Confezione  
multipla

Min. ord.

## Accessori



Rullo modulare per Multiblindo e Blindo con inserti in nylon: 1 per contropiastra fissa, 1 per contropiastra regolabile. Da inserire al posto dello scrocco.

	Code	Confezione singola	Confezione multipla	Min. ord.
Per serratura entrata mm 25	<b>040801</b>	10	-	10
Per serratura entrata mm 30	<b>040802</b>	10	-	10
Per serratura entrata mm 35	<b>040803</b>	10	-	10
Per serratura entrata mm 40	<b>040804</b>	10	-	10
Per serratura entrata mm 45	<b>040811</b>	10	-	10
Per serratura entrata mm 50	<b>040812</b>	10	-	10
Per serratura entrata mm 55	<b>040813</b>	10	-	10
Per serratura entrata mm 60	<b>040814</b>	10	-	10
Per serratura entrata mm 65	<b>040815</b>	10	-	10



Tappo modulare per Multiblindo e Blindo per entrate da 25 mm a 65 mm.  
In nylon. Da inserire al posto dello scrocco per versione solo catenaccio. Vite.

	<b>040816</b>	10	-	10
--	---------------	----	---	----



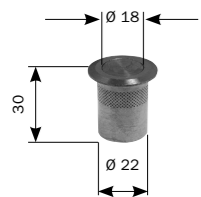
Piastra antitrapano modulare per Multiblindo e Blindo. Da fissare alla serratura.

	Code	Confezione singola	Confezione multipla	Min. ord.
Per serratura entrata mm 25	<b>040805.25</b>	5	-	10
Per serratura entrata mm 30	<b>040805.30</b>	5	-	10
Per serratura entrata mm 35	<b>040805.35</b>	5	-	10
Per serratura entrata mm 40	<b>040805.40</b>	5	-	10
Per serratura entrata mm 45	<b>040805.45</b>	5	-	10
Per serratura entrata mm 50	<b>040805.50</b>	5	-	10
Per serratura entrata mm 55	<b>040805.55</b>	5	-	10
Per serratura entrata mm 60	<b>040805.60</b>	5	-	10
Per serratura entrata mm 65	<b>040805.65</b>	5	-	10



Incontro superiore per Multiblindo chiusura verticale.  
2 piastre guidapuntale Ø 14 mm. Spessore nylon guida aste.

	<b>040806</b>	10	-	10
--	---------------	----	---	----



Boccola a pavimento in ottone con tappo a molla antipolvere per aste.  
Foro interno Ø 18 mm. Per puntale Multiblindo

	<b>040807</b>	10	-	10
--	---------------	----	---	----



Code

Confezione  
singola

Confezione  
multipla

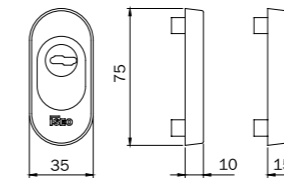
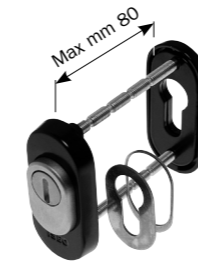
Min. ord.

## Accessori



Puntale Ø 14 mm sfaccettato per barre filettate M8. Per Multiblindo.  
In acciaio carbonitrurato zincato. Spina elastica. Perno trascinamento rinvio.

	<b>040808</b>	10	-	10
--	---------------	----	---	----

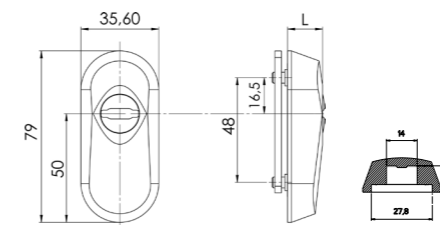
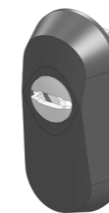


Ghiera modulare di protezione cilindro profilo europeo per Multiblindo e Blindo fissaggio dall'interno.  
Ghiere, esterna e interna, in **alluminio**. Piastra esterna e dischetto antitrapano in acciaio carbonitrurato. Distanziatore piastra. Spessori. Sfere antitrapano a protezione viti. Viti.

VERNICIATO NERO	<b>040809</b>	1	-	1
-----------------	---------------	---	---	---

Ghiera modulare di protezione cilindro profilo europeo per Multiblindo e Blindo fissaggio dall'interno.  
Ghiere, esterna e interna, in **alluminio**. Piastra esterna e dischetto antitrapano in acciaio carbonitrurato.  
Distanziatore piastra. Spessori. Sfere antitrapano a protezione viti. Viti.

ALLUMINIO GREZZO	<b>040809G</b>	1	-	1
------------------	----------------	---	---	---



**IRON**. Ghiera di protezione per cilindro a profilo europeo, in acciaio temprato.

Per sporgenza cilindro da 4 a 11,3 mm.

Nichelata satinata - L = 16 mm	<b>98050204</b>	1	-	1
--------------------------------	-----------------	---	---	---

Verniciata nera - L = 16 mm	<b>98050205</b>	1	-	1
-----------------------------	-----------------	---	---	---

Ottonata lucidata - L = 16 mm	<b>98050206</b>	1	-	1
-------------------------------	-----------------	---	---	---

Per sporgenza cilindro da 4 a 7,4 mm.

Nichelata satinata - L = 12 mm	<b>98050104</b>	1	-	1
--------------------------------	-----------------	---	---	---

Verniciata nera - L = 12 mm	<b>98050105</b>	1	-	1
-----------------------------	-----------------	---	---	---

Ottonata lucidata - L = 12 mm	<b>98050106</b>	1	-	1
-------------------------------	-----------------	---	---	---

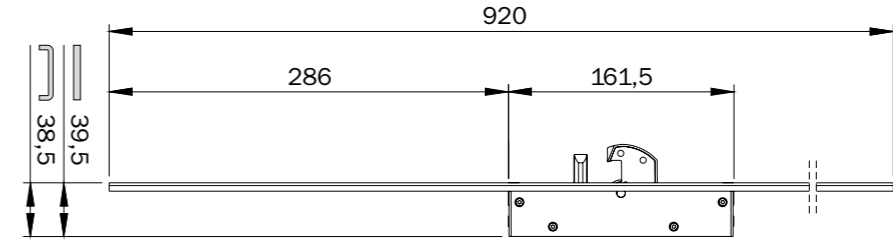


Multipunto Multiblindo Classic. Abbinamenti: contropiastre, extensions, accessori.

	anta singola H<2300	anta secondaria semifissa H<2300	anta singola 2300<-H<3220	anta secondaria semifissa 2300<-H<3220
	795; 799*	795; 799*	795; 799*	795; 799*
	795; 799*	795; 799*	795; 799*	795; 799*
	795; 799*	795; 799*	795; 799*	795; 799*
<b>A</b> MULTIBLINDO				
<b>B</b> EXTENSIONS				
	<p><b>C</b> CONTROPIASTRE SERRATURA CENTRALE: 033160; 033161; 033162; 033163; 038079; 038085; 038088; 038091; 038094; 038097                      CHIUSA per MULTIBLINDO con incontro meccanico 040890 o incontro elettrico 040900-040910;                      033173; 033174; 033175; 033176                      Incontro meccanico regolabile 040890 abbinabile a contropiastre centrali Multiblindo:                      033160; 033161; 033162; 033163; 033173; 033174; 033175; 033176</p>	<p><b>C</b> CONTROPIASTRE SERRATURA CENTRALE: 033160; 033161; 033162; 033163; 038079; 038085; 038088; 038091; 038094; 038097                      CHIUSA per MULTIBLINDO con incontro meccanico 040890 o incontro elettrico 040900-040910;                      033173; 033174; 033175; 033176                      Incontro meccanico regolabile 040890 abbinabile a contropiastre centrali Multiblindo:                      033160; 033161; 033162; 033163; 033173; 033174; 033175; 033176</p>	<p><b>C</b> CONTROPIASTRE SERRATURA CENTRALE: 033160; 033161; 033162; 033163; 038079; 038085; 038088; 038091; 038094; 038097                      CHIUSA per MULTIBLINDO con incontro meccanico 040890 o incontro elettrico 040900-040910;                      033173; 033174; 033175; 033176                      Incontro meccanico regolabile 040890 abbinabile a contropiastre centrali Multiblindo:                      033160; 033161; 033162; 033163; 033173; 033174; 033175; 033176</p>	<p><b>C</b> CONTROPIASTRE SERRATURA CENTRALE: 033160; 033161; 033162; 033163; 038079; 038085; 038088; 038091; 038094; 038097                      CHIUSA per MULTIBLINDO con incontro meccanico 040890 o incontro elettrico 040900-040910;                      033173; 033174; 033175; 033176                      Incontro meccanico regolabile 040890 abbinabile a contropiastre centrali Multiblindo:                      033160; 033161; 033162; 033163; 033173; 033174; 033175; 033176</p>
CONTROPIASTRE MULTIPLE	<p><b>C</b> CONTROPIASTRE DEVIATORI: 033166; 033169; 033170; 033171; 033181; 033182; 033183; 033184; 038095; 038096; 038097; 038098; 038099;                      038096; 038098; 038099;                      0033164; 033165; 033168 COPPIA DI CONTROPIASTRE CHIUSE REGOLABILE ALTOBASSO A CATENACCIO                      033166; 033167; 033171; COPPIA DI CONTROPIASTRE CHIUSE REGOLABILE ALTOBASSO A CATENACCIO                      033178; 033181; 033182 COPPIA DI CONTROPIASTRE CHIUSE REGOLABILE ALTOBASSO A GANCIO                      0033183; 033184 COPPIA DI CONTROPIASTRE CHIUSE REGOLABILE ALTOBASSO A GANCIO</p>	<p><b>C</b> CONTROPIASTRE UNICHE: 032604; 032605; 032606; 032607;</p>	<p><b>C</b> CONTROPIASTRE UNICHE PER EXTENSIONS: 032628; 032629;</p>	<p><b>C</b> CONTROPIASTRE UNICHE CON SPAGNOLETTA: 032612; 032614; 032618; 032619;</p>
CONTROPIASTRE SINGOLE A TUTTA LUNGHEZZA	<p><b>C</b> CONTROPIASTRE UNICHE CON SPAGNOLETTA: 032612; 032614; 032618; 032619;</p>	<p><b>C</b> CONTROPIASTRE UNICHE CON SPAGNOLETTA: 032612; 032614; 032618; 032619;</p>	<p><b>C</b> CONTROPIASTRE UNICHE CON SPAGNOLETTA: 032612; 032614; 032618; 032619;</p>	<p><b>C</b> CONTROPIASTRE UNICHE CON SPAGNOLETTA: 032612; 032614; 032618; 032619;</p>
CONTROPIASTRE SINGOLE A TUTTA LUNGHEZZA CON SPAGNOLETTA	<p><b>C</b> CONTROPIASTRE UNICHE CON SPAGNOLETTA: 032612; 032614; 032618; 032619;</p>	<p><b>C</b> CONTROPIASTRE UNICHE CON SPAGNOLETTA: 032612; 032614; 032618; 032619;</p>	<p><b>C</b> CONTROPIASTRE UNICHE CON SPAGNOLETTA: 032612; 032614; 032618; 032619;</p>	<p><b>C</b> CONTROPIASTRE UNICHE CON SPAGNOLETTA: 032612; 032614; 032618; 032619;</p>

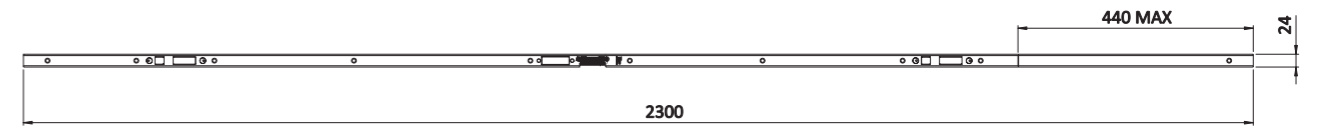
☐ = codice sottolineato, frontale a U      \* = Kit aste e riscontri 03205-4 da ordinare a parte

Multiblindo Classic



Extension  
 Prolunga ambidestra con deviatore a gancio rotante e perno per Multiblindo Classic. La prolunga permette di applicare la serratura Multiblindo su porte fino a 3220 mm.  
**Gancio rotante e perno** luce 15,5 mm mandata da 26,5 mm con placche di rivestimento in acciaio carbonitrurato antitrapano e antitaglio.  
**Accessori abbinabili:** contropiastre

Frontale ad U 24X6X920	79X300002	1	-	1
Frontale piatto 24X3X920	79X310002	1	-	1



Contropiastre lunga per Anta singola in acciaio Inox per Multiblindo Classic

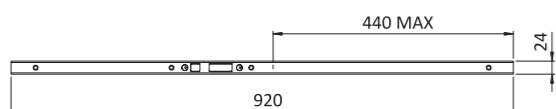
Frontale ad U 24X6X2300 DX	032604	1	-	1
Frontale ad U 24X6X2300 SX	032605	1	-	1
Frontale Piatto 24X3X2300 DX	032606	1	-	1
Frontale Piatto 24X3X2300 SX	032607	1	-	1





**Multiblindo Classic**



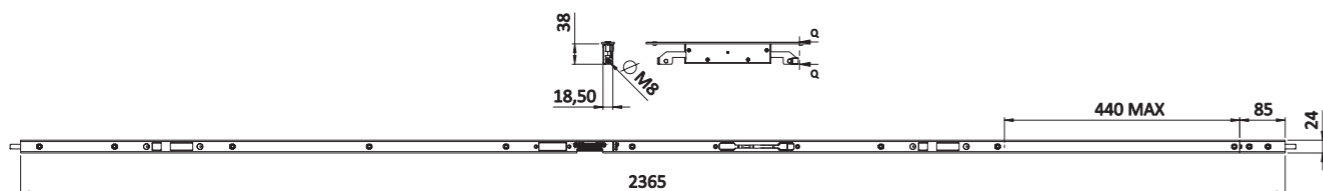
Code  
Confezione  
singola  
Confezione  
multipla  
Min. ord.



Contropiastra lunga Extensions in acciaio Inox per Multiblindo Classic

	Frontale ad U <b>24X6X920</b>	<b>032622</b>	1	-	1
	Frontale Piatto <b>24X3X920*</b>	<b>032623</b>	1	-	1

\* Utilizzabile anche con Contropiastra lunga Extensions per anta secondaria semifissa e frontale piatto



Contropiastra lunga per Anta secondaria semifissa con frontale ad U in acciaio Inox e spagnoletta a leva manuale per Multiblindo Classic\*

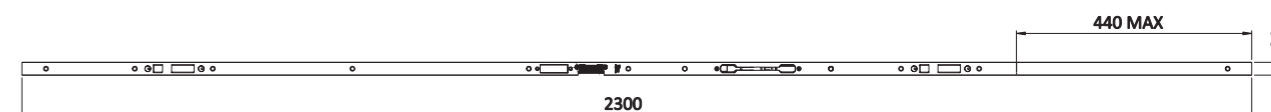
	Frontale ad U <b>24X6X2300 DX</b>	<b>032612</b>	1	-	1
	Frontale ad U <b>24X6X2300 SX</b>	<b>032614</b>	1	-	1

\* Il Kit comprende aste esterne, puntali alto e basso e riscontri per puntali



**Multiblindo Classic**

Code  
Confezione  
singola  
Confezione  
multipla  
Min. ord.




Contropiastra lunga per Anta secondaria semifissa con frontale ad U in acciaio Inox e spagnoletta a leva manuale per Multiblindo Classic

	Frontale Piatto <b>24X3X2300 DX</b>	<b>032618</b>	1	-	1
	Frontale Piatto <b>24X3X2300 SX</b>	<b>032619</b>	1	-	1

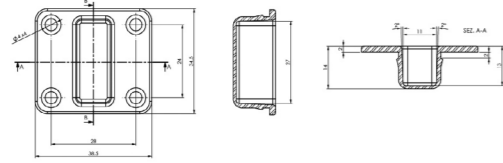


Contropiastra lunga Extensions per anta secondaria semifissa in acciaio Inox per Multiblindo Easy/Easy Exit ed Emotion/Emotion Exit

	Frontale ad U <b>24X6X920</b>	<b>032628</b>	1	-	1
---	-------------------------------	---------------	---	---	---

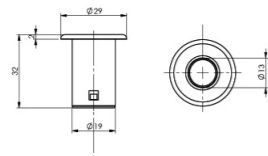
**Accessori**

Code  
Confezione  
multipla  
Min. ord.



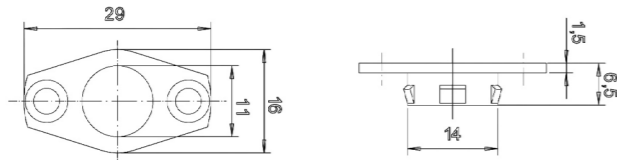
**Incontro superiore**

**032154** - 10 10



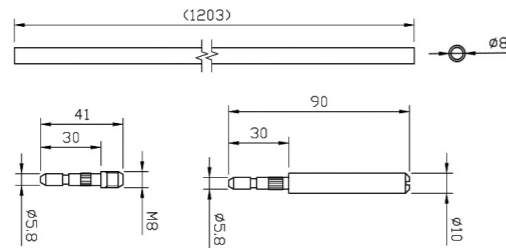
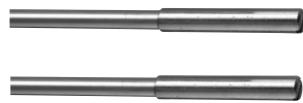
**Boccola a pavimento**

**032164** - 10 10



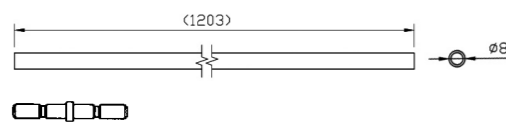
**Guida aste inferiore**

**032174** - 10 10



**Kit aste M8 completo di puntali**

**032184** 1 - 1



**Kit prolunga aste L=3400**

**0321A4** 1 - 1

**Accessori**

Code  
Confezione  
multipla  
Min. ord.



**Piastrina in acciaio per guida aste inferiore, da installare su ante secondarie ribaltabili**

**032704** - 10 10



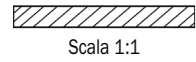
Code

Confezione  
singola

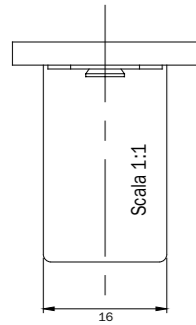
Confezione  
multipla

Min. ord.

### Multiblindo Classic

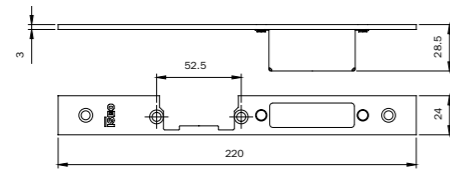


Scala 1:1



Scala 1:1

Contropiastra chiusa **regolabile per serratura centrale**  
Multiblindo. In Inox frontale piatto **220x24x3**.  
Abbinabile con incontro meccanico 040890  
o elettrico 040900-040910.



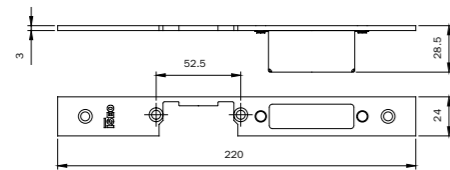
DIN SX

033160

1

10

10



DIN DX

033161

1

10

10

- ALLCO All.Co 5 Porta / All.Co 5 TT Porta
- Export 50/50 TT Porta / Sicurblin 65
- ALU-K Alublindo / N 45 Porta / N 53 Porta / N 55 TT Porta
- N 62 TT Porta
- ALU-MEC Synthesis 57 Porta / Synthesis 60TT Porta
- DOMAL Stopper PG Porta
- ESA Blindal 60 Porta 1 Ante / 60 Porta 2 Ante
- INDINVEST Alpha 445 Porta 2 Ante
- METRA NC 45 International Porta
- NC 45 Superthermic Porta / NC 55 International Porta
- NC 68 Superthermic Porta / Nuovo NC 50 Porta
- Superblindo
- PASSERINI Ekip Blindo
- SCHUCO Royal 78 ST Blindato
- Royal S 50 N
- Royal S 55 TT
- Royal S 65 TT



Code

Confezione  
singola

Confezione  
multipla

Min. ord.

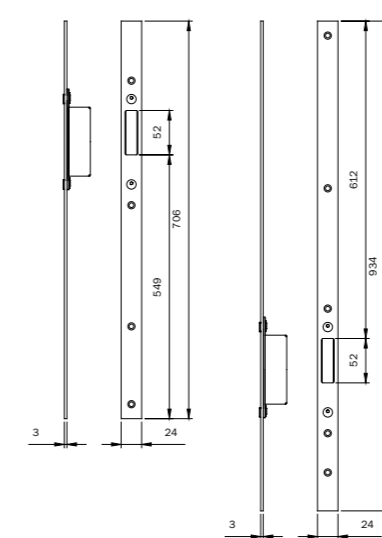
### Multiblindo Classic



Scala 1:1



Scala 1:1



- ALLCO All.Co 5 Porta / All.Co 5 TT Porta
- Export 50/50 TT Porta / Sicurblin 65
- ALU-K Alublindo / N 45 Porta / N 53 Porta / N 55 TT Porta
- N 62 TT Porta
- ALU-MEC Synthesis 57 Porta / Synthesis 60TT Porta
- DOMAL Stopper PG Porta
- ESA Blindal 60 Porta 1 Ante / 60 Porta 2 Ante
- INDINVEST Alpha 445 Porta 2 Ante
- METRA NC 45 International Porta
- NC 45 Superthermic Porta / NC 55 International Porta
- NC 68 Superthermic Porta / Nuovo NC 50 Porta
- Superblindo
- PASSERINI Ekip Blindo
- SCHUCO Royal 78 ST Blindato
- Royal S 50 N
- Royal S 55 TT
- Royal S 65 TT

Coppia di contropiastre chiuse

**Regolabile per deviatori alto/basso a catenaccio** Multiblindo.

In Inox frontale piatto **1860x24x3**.

Abbinabile alle contropiastre centrali 033160-033161

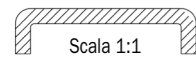
033164

1

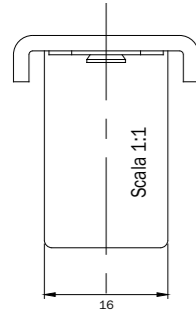
10

10

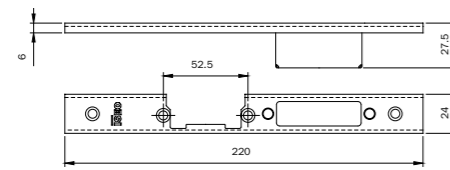
Contropiastra chiusa **regolabile per serratura centrale**  
Multiblindo. In Inox frontale a U **220x24x6**.  
Abbinabile con incontro meccanico 040890  
o elettrico 040900-040910.



Scala 1:1



Scala 1:1



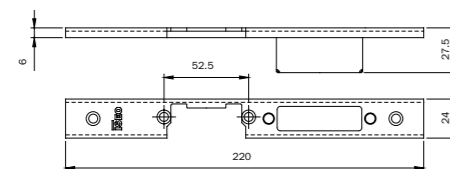
DIN SX

033162

1

10

10



DIN DX

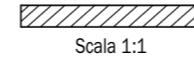
033163

1

10

10

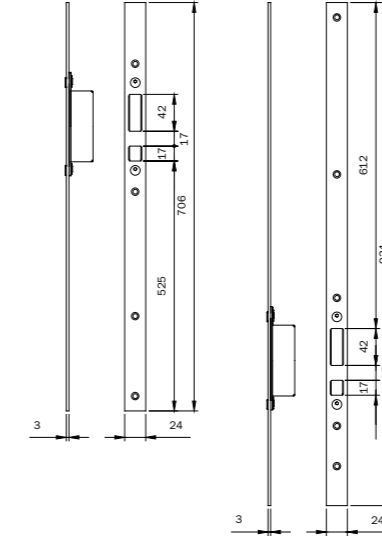
- ALCAN Abithal Keeper Porta 53-60 / 61-68
- Abithal Porta / Winner Porta
- ALCOA FB 12 Blindato Porta
- Plana 1 Ante / Plana 2 Ante
- ALLCO All.Co 5 Porta / All.Co 5 TT Porta
- Export 50/50 TT Porta / Sicurblin 65
- ALNOR Montreal Porta
- ALUSISSE Aisec 2000 Porta 59 / Aisec 2000 Porta 69
- ALU-K Alublindo / N 45 Porta / N 53 Porta / N 55 TT Porta
- N 62 TT Porta
- ALU-MEC Synthesis 57 Porta / Synthesis 60TT Porta
- BODEGA Extrablind 70
- DOMAL Domal Break 52 Porta / Domal Break 70 Porta
- Security Porta / Stops Porta / Stopper PG Porta
- ESA Blindal 60 Porta 1 Ante / 60 Porta 2 Ante
- Blindal 70 Porta 1 Ante / 70 Porta 2 Ante
- FRESIA Global 48 Porta
- INDINVEST Alpha 445 Porta 2 Ante
- METRA NC 45 International Porta
- NC 45 Superthermic Porta
- NC 55 International Porta
- NC 68 Superthermic Porta / Nuovo NC 50 Porta
- Superblindo
- NEW TEC New Tec 50 Porta Complanare
- OCMA SV 47 Porta 1 Ante
- SV 62 Porta 1 Ante
- SV 62 TT Porta 1 Ante
- PASSERINI Ekip Blindo
- Ekip Maasricht 53 Porta 1 Ante
- Ekip Maasricht 53 Porta 2 Ante
- Ekip Maasricht TH 60/68 Porta 1 Ante
- Ekip Maasricht TH 60/68 Porta 2 Ante
- Ekip Thermo 53 Porta
- PROFILATI PE "Eku 53" Porta
- PE "Eku 64 TT" Porta
- PE "Eku 72 TT" Porta
- Sistema 1 PE 40 Complanare / Esterno 2 Ante
- Sistema 1 PE 40 Somonto 2 Ante
- SCHUCO Royal 78 ST Blindato
- Royal S 50 N
- Royal S 55 TT
- Royal S 65 TT
- WICONA L60A / L70A



Scala 1:1



Scala 1:1



- ALLCO All.Co 5 Porta / All.Co 5 TT Porta
- Export 50/50 TT Porta / Sicurblin 65
- ALU-K Alublindo / N 45 Porta / N 53 Porta / N 55 TT Porta
- N 62 TT Porta
- ALU-MEC Synthesis 57 Porta / Synthesis 60TT Porta
- DOMAL Stopper PG Porta
- ESA Blindal 60 Porta 1 Ante / 60 Porta 2 Ante
- INDINVEST Alpha 445 Porta 2 Ante
- METRA NC 45 International Porta
- NC 45 Superthermic Porta / NC 55 International Porta
- NC 68 Superthermic Porta / Nuovo NC 50 Porta
- Superblindo
- PASSERINI Ekip Blindo
- SCHUCO Royal 78 ST Blindato
- Royal S 50 N
- Royal S 55 TT
- Royal S 65 TT

Coppia di contropiastre chiuse

**Regolabile per deviatori alto/basso a gancio** Multiblindo.

In Inox frontale piatto **1860x24x3**.

Abbinabile alle contropiastre centrali 033160-033161

033165

1

10

10



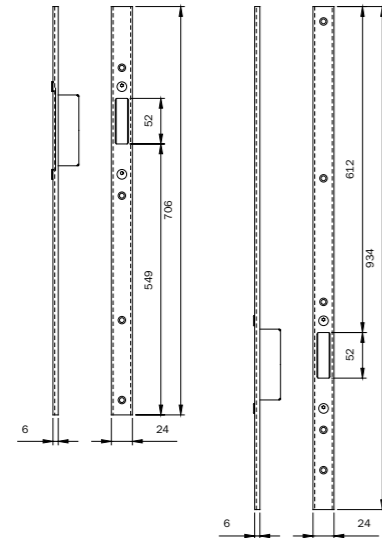
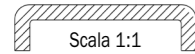
Code

Confezione  
singola

Confezione  
multipla

Min. ord.

### Multiblindo Classic



- ALCAN Abithal Keeper Porta 53-60 / 61-68
- Abithal Porta / Winner Porta
- ALCOA FB 12 Blindato Porta
- Plana 1 Anta / Plana 2 Ante
- ALL.CO All.Co 5 Porta / All.Co 5 TT Porta
- Export 50/50 TT Porta / Sicurblin 65
- ALNOR Montreal Porta
- ALUSISSE Aisec 2000 Porta 59 / Aisec 2000 Porta 69
- ALUX Alublindo / N 45 Porta / N 53 Porta / N 55 TT Porta
- N 62 TT Porta
- ALU-MEC Synthesis 57 Porta / Synthesis 60TT Porta
- BODEGA Extrablind 70
- DOMAL Domal Break 52 Porta / Domal Break 70 Porta
- Security Porta / Shops Porta / Stopper PG Porta
- ESA Blindal 60 Porta 1 Anta / 60 Porta 2 Ante
- Blindal 70 Porta 1 Anta / 70 Porta 2 Ante
- FRESIA Global 48 Porta
- INDINVEST Alpha 445 Porta 2 Ante
- METRA NC 45 International Porta
- NC 45 Superthermic Porta / NC 55 International Porta
- NC 68 Superthermic Porta / Nuovo NC 50 Porta
- Superblindo
- NEW TEC New Tec 50 Porta Complanare
- OCMA SV 47 Porta 1 Anta
- SV 62 Porta 1 Anta
- SV 62 TT Porta 1 Anta
- PASSERINI Ekip Blindo
- Ekip Maastricht 53 Porta 1 Anta
- Ekip Maastricht 53 Porta 2 Ante
- Ekip Maastricht TH 60/68 Porta 1 Anta
- Ekip Maastricht TH 60/68 Porta 2 Ante
- Ekip Thermo 53 Porta
- PROFILATI PE "Eku 53" Porta
- PE "Eku 64 TT" Porta
- PE "Eku 72 TT" Porta
- Sistema 1 PE 40 Complanare / Extérieur 2 Ante
- Sistema 1 PE 40 Sormonto 2 Ante
- SCHUCO Royal 78 ST Blindato
- Royal S 50 N
- Royal S 55 TT
- Royal S 65 TT
- WICONA L60A / L70A

Coppia di contropiastre chiuse

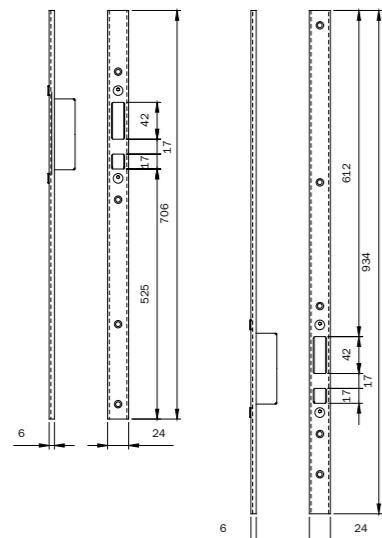
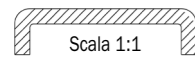
**Regolabile per deviatori alto/basso**

a catenaccio Multiblindo.

In Inox frontale a U **1860x24x6**.

Abbinabile alle contropiastre centrali 033162-033163

**033166** 1 10 10



- ALCAN Abithal Keeper Porta 53-60 / 61-68
- Abithal Porta / Winner Porta
- ALCOA FB 12 Blindato Porta
- Plana 1 Anta / Plana 2 Ante
- ALL.CO All.Co 5 Porta / All.Co 5 TT Porta
- Export 50/50 TT Porta / Sicurblin 65
- ALNOR Montreal Porta
- ALUSISSE Aisec 2000 Porta 59 / Aisec 2000 Porta 69
- ALUX Alublindo / N 45 Porta / N 53 Porta / N 55 TT Porta
- N 62 TT Porta
- ALU-MEC Synthesis 57 Porta / Synthesis 60TT Porta
- BODEGA Extrablind 70
- DOMAL Domal Break 52 Porta / Domal Break 70 Porta
- Security Porta / Shops Porta / Stopper PG Porta
- ESA Blindal 60 Porta 1 Anta / 60 Porta 2 Ante
- Blindal 70 Porta 1 Anta / 70 Porta 2 Ante
- FRESIA Global 48 Porta
- INDINVEST Alpha 445 Porta 2 Ante
- METRA NC 45 International Porta
- NC 45 Superthermic Porta / NC 55 International Porta
- NC 68 Superthermic Porta / Nuovo NC 50 Porta
- Superblindo
- NEW TEC New Tec 50 Porta Complanare
- OCMA SV 47 Porta 1 Anta
- SV 62 Porta 1 Anta
- SV 62 TT Porta 1 Anta
- PASSERINI Ekip Blindo
- Ekip Maastricht 53 Porta 1 Anta
- Ekip Maastricht 53 Porta 2 Ante
- Ekip Maastricht TH 60/68 Porta 1 Anta
- Ekip Maastricht TH 60/68 Porta 2 Ante
- Ekip Thermo 53 Porta
- PROFILATI PE "Eku 53" Porta
- PE "Eku 64 TT" Porta
- PE "Eku 72 TT" Porta
- Sistema 1 PE 40 Complanare / Extérieur 2 Ante
- Sistema 1 PE 40 Sormonto 2 Ante
- SCHUCO Royal 78 ST Blindato
- Royal S 50 N
- Royal S 55 TT
- Royal S 65 TT
- WICONA L60A / L70A

Coppia di contropiastre chiuse

**Regolabile per deviatori alto/basso**

a gancio Multiblindo.

In Inox frontale a U **1860x24x6**.

Abbinabile alle contropiastre centrali 033162-033163

**033167** 1 10 10



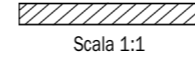
Code

Confezione  
singola

Confezione  
multipla

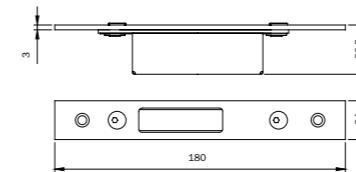
Min. ord.

### Multiblindo Classic



Contropiastre chiusa **regolabile** per Multiblindo. In Inox frontale piatto **180x24x3**.

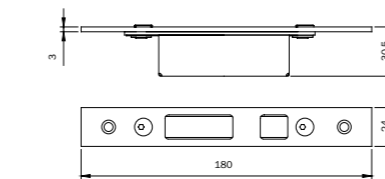
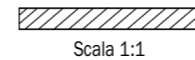
Da abbinare alle contropiastre 033160-033161.



- ALL.CO All.Co 5 Porta / All.Co 5 TT Porta
- Export 50/50 TT Porta / Sicurblin 65
- ALU-K Alublindo / N 45 Porta / N 53 Porta / N 55 TT Porta
- N 62 TT Porta
- ALU-MEC Synthesis 57 Porta / Synthesis 60TT Porta
- DOMAL Stopper PG Porta
- ESA Blindal 60 Porta 1 Anta / 60 Porta 2 Ante
- INDINVEST Alpha 445 Porta 2 Ante
- METRA NC 45 International Porta
- NC 45 Superthermic Porta / NC 55 International Porta
- NC 68 Superthermic Porta / Nuovo NC 50 Porta
- Superblindo
- PASSERINI Ekip Blindo
- SCHUCO Royal 78 ST Blindato
- Royal S 50 N
- Royal S 55 TT
- Royal S 65 TT

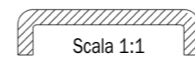
**PER DEVIATORI A CATENACCIO**

**033168** 1 10 10



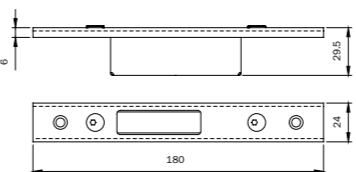
**PER DEVIATORI A GANCIO**

**033169** 1 10 10



Contropiastre chiusa **regolabile** per Multiblindo. In Inox frontale a U **180x24x6**.

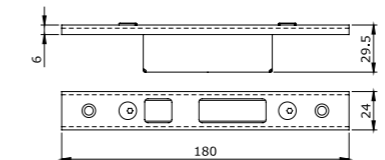
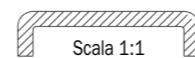
Da abbinare alle contropiastre 033162-033163.



- ALCAN Abithal Keeper Porta 53-60 / 61-68
- Abithal Porta / Winner Porta
- ALCOA FB 12 Blindato Porta
- Plana 1 Anta / Plana 2 Ante
- ALL.CO All.Co 5 Porta / All.Co 5 TT Porta
- Export 50/50 TT Porta / Sicurblin 65
- ALNOR Montreal Porta
- ALUSISSE Aisec 2000 Porta 59 / Aisec 2000 Porta 69
- ALUX Alublindo / N 45 Porta / N 53 Porta / N 55 TT Porta
- N 62 TT Porta
- ALU-MEC Synthesis 57 Porta / Synthesis 60TT Porta
- BODEGA Extrablind 70
- DOMAL Domal Break 52 Porta / Domal Break 70 Porta
- Security Porta / Shops Porta / Stopper PG Porta
- ESA Blindal 60 Porta 1 Anta / 60 Porta 2 Ante
- Blindal 70 Porta 1 Anta / 70 Porta 2 Ante
- FRESIA Global 48 Porta
- INDINVEST Alpha 445 Porta 2 Ante
- METRA NC 45 International Porta
- NC 45 Superthermic Porta / NC 55 International Porta
- NC 68 Superthermic Porta / Nuovo NC 50 Porta
- Superblindo
- NEW TEC New Tec 50 Porta Complanare
- OCMA SV 47 Porta 1 Anta
- SV 62 Porta 1 Anta
- SV 62 TT Porta 1 Anta
- PASSERINI Ekip Blindo
- Ekip Maastricht 53 Porta 1 Anta
- Ekip Maastricht 53 Porta 2 Ante
- Ekip Maastricht TH 60/68 Porta 1 Anta
- Ekip Maastricht TH 60/68 Porta 2 Ante
- Ekip Thermo 53 Porta
- PROFILATI PE "Eku 53" Porta
- PE "Eku 64 TT" Porta
- PE "Eku 72 TT" Porta
- Sistema 1 PE 40 Complanare / Esterno 2 Ante
- Sistema 1 PE 40 Sormonto 2 Ante
- SCHUCO Royal 78 ST Blindato
- Royal S 50 N
- Royal S 55 TT
- Royal S 65 TT
- WICONA L60A / L70A

**PER DEVIATORI A CATENACCIO**

**033170** 1 10 10



**PER DEVIATORI A GANCIO**

**033171** 1 10 10





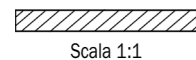
Code

Confezione  
singola

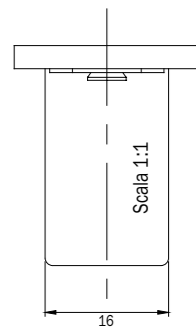
Confezione  
multipla

Min. ord.

## Multiblindo Classic



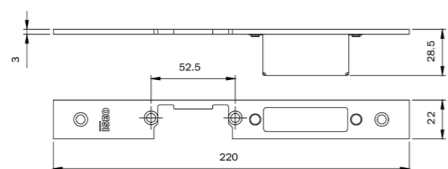
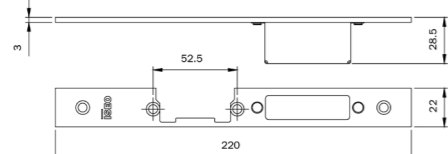
Scala 1:1



Scala 1:1

Contropiasta chiusa **regolabile per serratura centrale**  
Multiblindo. In Inox frontale piatto **220x22x3**.  
Abbinabile con incontro meccanico 040890  
o elettrico 040900-040910.

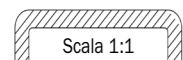
DIN SX



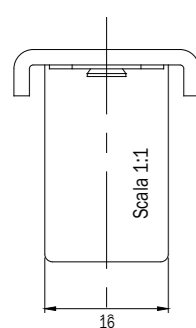
DIN DX

**ALCAN:** Abithal Cristal / Abithal Keeper porta C.E. / Winner finestra  
**ALCOA:** FB 12 GA / Europa GA / FB 12 TT / R 35 RÉVERSIBLE R 35 sormonto  
**ALLCO:** All.Co 5 complanare / Export 40 finestra Export 45 TT finestra / Export 50 finestra / Export 50 TT finestra Final 40 finestra / Ites P4 complanare / Scurlin C.E.  
**ALNOR:** Blindo Block / Montreal G.A.  
**ALU-K:** N53 complanare / N 55 TT complanare  
**ALU-MEC:** Synthesis 45 finestra / Synthesis 57 finestra Synthesis 60 TT finestra  
**ALUSUISSE:** Alsec 2000 finestra 59 / Alsec 2000 finestra 69  
**BODEGA:** BGA 50 / New BT 60  
**DOMAL:** Domal Break 52 finestra / Domal Break 70 finestra Domal Stopper PG finestra  
**EQUIPE:** Sistema 8000 G.A. finestra 1 ante Sistema 8000 G.A. finestra 2 ante / Sistema 8000 TT finestra 1 ante Sistema 8000 TT finestra 2 ante  
**ESA:** Giuntali complanare / Giuntali porta / Isola porta  
**ESEDRA:** GA 53 porta / TT 63 porta / TT 75 porta  
**INDINVEST:** Alpha 255 complanare Alpha 370 TT complanare Alpha 445 finestra / Alpha 445 porta 1 ante Alpha 658 TT complanare / Alpha Blitz 2000 Alpha Globo 45 / Alpha Globo 55 / Gold 400 complanare Gold 400 sormonto / Gold 500 complanare / Gold 500 sormonto / Gold 600 complanare / Gold 600 sormonto  
**METRA:** NC 45 International finestra / NC 45 Superthermic finestra NC 55 International finestra / NC 68 Superthermic finestra Nuovo NC 40 complanare / Nuovo NC 40 sormonto 2 ante Nuovo NC 50 complanare  
**MORELLI:** MA 8300  
**OCMA:** FC 47 finestra / FC 55 finestra / FC 60 TT finestra  
**PASSERINI:** Ekip 40 complanare 2 ante Ekip 40 evoluzione 2 ante Ekip 40 sormonto 2 ante / Ekip 50 complanare 2 ante Ekip 50 sormonto 2 ante / Ekip Maastricht 53 finestra Ekip Maastricht TH 60 finestra / Ekip Maastricht TH 68 finestra Ekip Thermo 53 finestra 2 ante  
**PROFILATI:** PE Eku 53 finestra / PE Eku 64 TT finestra PE Eku 72 TT finestra / Sistema 1 PE 50 comp. est. 2 ante Sistema 1 PE 50 sormonto 2 ante

033173 1 10 10



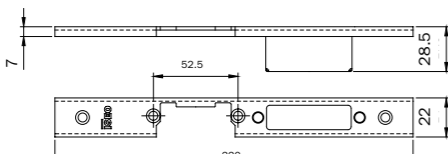
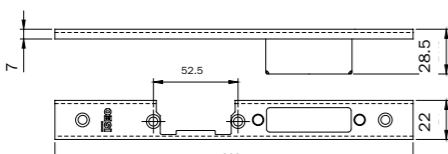
Scala 1:1



Scala 1:1

Contropiasta chiusa **regolabile per serratura centrale**  
Multiblindo. In alluminio frontale a U **220x22x7**.  
Abbinabile con incontro meccanico 040890  
o elettrico 040900-040910.

DIN SX



DIN SX

**ALCAN:** Abithal Keeper porta 53-60 / 61-68 Abithal porta / Winner orta  
**ALCOA:** FB 12 Blindato porta Plana 1 ante / Plana 2 ante  
**ALLCO:** All.co 5 porta / All.co 5 TT porta Export 50/50 TT porta / Scurlin 65  
**ALNOR:** Montreal porta  
**ALUSUISSE:** Alsec 2000 porta 59 / Alsec 2000 porta 69  
**ALU-K:** Alublindo / N 45 porta / N 53 porta / N 55 TT porta  
**ALU-MEC:** Synthesis 57 porta / Synthesis 60TT porta  
**BODEGA:** Extrablind 70  
**DOMAL:** Domal Break 52 porta / Domal Break 70 porta Security porta / Shops porta / Stopper PG porta  
**ESA:** Blindal 60 porta 1 ante / 60 porta 2 ante Blindal 70 porta 1 ante / 70 porta 2 ante  
**FRESIA:** Global 48 porta  
**INDINVEST:** Alpha 445 porta 2 ante  
**METRA:** NC 45 International porta NC 45 Superthermic porta NC 55 international porta NC 68 Superthermic porta / Nuovo NC 50 porta Superblindo  
**NEW TEC:** New Tec 50 porta complanare  
**OCMA:** SV 47 porta 1 ante / SV 47 porta 2 ante SV 62 porta 1 ante / SV 62 porta 2 ante SV 62 TT porta 1 ante / SV 62 TT porta 2 ante  
**PASSERINI:** Ekip Blindo Ekip Maastricht 53 porta 1 ante Ekip Maastricht 53 porta 2 ante Ekip Maastricht TH 60/68 porta 1 ante Ekip Maastricht TH 60/68 porta 2 ante Ekip Thermo 53 porta  
**PROFILATI:** PE "Eku 53" porta PE "Eku 64 TT" porta PE "Eku 72 TT" porta Sistema 1 PE 40 complanare / esterno 2 ante Sistema 1 PE 40 sormonto 2 ante  
**SCHÜCO:** Royal 78 ST blindato Royal S 50 N Royal S 55 TT Royal S 65 TT  
**WICONA:** L60A / L70A

033175 1 1 10

033176 1 1 10



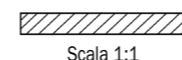
Code

Confezione  
singola

Confezione  
multipla

Min. ord.

## Multiblindo Classic



Scala 1:1



**ALCAN:** Abithal Cristal / Abithal Keeper porta C.E. / Winner finestra  
**ALCOA:** FB 12 GA / Europa GA / FB 12 TT / R 35 RÉVERSIBLE R 35 sormonto  
**ALLCO:** All.Co 5 complanare / Export 40 finestra Export 45 TT finestra / Export 50 finestra / Export 50 TT finestra Final 40 finestra / Ites P4 complanare / Scurlin C.E.  
**ALNOR:** Blindo Block / Montreal G.A.  
**ALU-K:** N53 complanare / N 55 TT complanare  
**ALU-MEC:** Synthesis 45 finestra / Synthesis 57 finestra Synthesis 60 TT finestra  
**ALUSUISSE:** Alsec 2000 finestra 59 / Alsec 2000 finestra 69  
**BODEGA:** BGA 50 / New BT 60  
**DOMAL:** Domal Break 52 finestra / Domal Break 70 finestra Domal Stopper PG finestra  
**EQUIPE:** Sistema 8000 G.A. finestra 1 ante Sistema 8000 G.A. finestra 2 ante / Sistema 8000 TT finestra 1 ante Sistema 8000 TT finestra 2 ante  
**ESA:** Giuntali complanare / Giuntali porta / Isola porta  
**ESEDRA:** GA 53 porta / TT 63 porta / TT 75 porta  
**INDINVEST:** Alpha 255 complanare Alpha 370 TT complanare Alpha 445 finestra / Alpha 445 porta 1 ante Alpha 658 TT complanare / Alpha Blitz 2000 / Alpha Globo 45 Alpha Globo 55 / Gold 400 complanare / Gold 400 sormonto Gold 500 complanare / Gold 500 sormonto / Gold 600 complanare Gold 600 sormonto  
**METRA:** NC 45 International finestra / NC 45 Superthermic finestra NC 55 International finestra / NC 68 Superthermic finestra Nuovo NC 40 complanare / Nuovo NC 40 sormonto 2 ante Nuovo NC 50 complanare  
**MORELLI:** MA 8300  
**OCMA:** FC 47 finestra / FC 55 finestra / FC 60 TT finestra  
**PASSERINI:** Ekip 40 complanare 2 ante / Ekip 40 evoluzione 2 ante Ekip 40 sormonto 2 ante / Ekip 50 complanare 2 ante Ekip 50 sormonto 2 ante / Ekip Maastricht 53 finestra Ekip Maastricht TH 60 finestra / Ekip Maastricht TH 68 finestra Ekip Thermo 53 finestra 2 ante  
**PROFILATI:** PE Eku 53 finestra / PE Eku 64 TT finestra PE Eku 72 TT finestra / Sistema 1 PE 50 comp./est. 2 ante Sistema 1 PE 50 sormonto 2 ante

Coppia di contropiastre chiuse

**Regolabile per deviatori**

alto/basso a **gancio** Multiblindo.

In Inox frontale piatto **1860x22x3**.

Abbinabile alle contropiastre centrali 033173-033174

033178 1 10 10



Code

Confezione  
singola

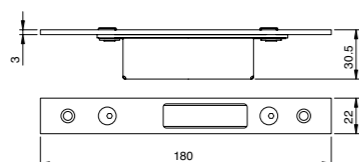
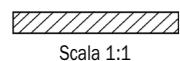
Confezione  
multipla

Min. ord.

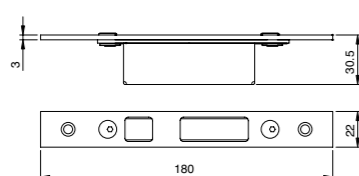
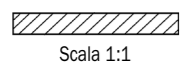
## Multiblindo Classic

Contropiasta chiusa **regolabile** Multiblindo.  
In Inox frontale piatto **180x22x3**.

Abbinabile alle contropiastre centrali 033173-033174.



### DEVIATORI A CATENACCIO



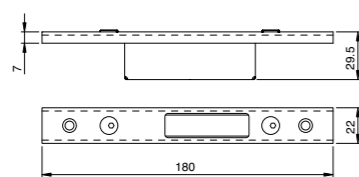
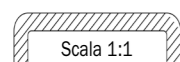
### DEVIATORI A GANCIO

**ALCAN**: Abithal Cristal / Abithal Keeper porta C.E. / Winner finestra  
**ALCOA**: FB 12 GA / Europa GA / FB 12 TT / R 35 reversibile R 35 sommonte  
**ALLCO**: All.Co 5 complanare / Export 40 finestra Export 45 TT finestra / Export 50 finestra / Export 50 TT finestra Final 40 finestra / Ites P4 complanare / Sicurbilin C.E.  
**ALNOR**: Blindo Block / Montreal G.A.  
**ALU-K**: N53 complanare / N 55 TT complanare  
**ALU-MEC**: Synthesis 45 finestra / Synthesis 57 finestra Synthesis 60 TT finestra  
**ALUSUISSE**: Alesc 2000 finestra 59 / Alesc 2000 finestra 69  
**BODEGA**: BGA 50 / New BT 60  
**DOMAL**: Domal Break 52 finestra / Domal Break 70 finestra Domal Stopper PG finestra  
**EQUIPE**: Sistema 8000 G.A. finestra 1 ante Sistema 8000 G.A. finestra 2 ante / Sistema 8000 TT finestra 1 ante Sistema 8000 TT finestra 2 ante  
**ESA**: Giuntali complanare / Giuntali porta / Isola porta  
**ESEDRÀ**: GA 53 porta / TT 63 porta / TT 75 porta  
**INDINVEST**: Alpha 255 complanare Alpha 370 TT complanare Alpha 445 finestra / Alpha 445 porta 1 ante Alpha 658 TT complanare / Alpha Blitz 2000 / Alpha Globo 45 Alpha Globo 55 / Gold 400 complanare / Gold 400 sommonte Gold 500 complanare / Gold 500 sommonte / Gold 600 complanare Gold 600 sommonte  
**METRA**: NC 45 International finestra / NC 45 Superthermic finestra NC 55 International finestra / NC 68 Superthermic finestra Nuovo NC 40 complanare / Nuovo NC 40 sommonte 2 ante Nuovo NC 50 complanare  
**MORELLI**: MA 8300  
**OCMA**: FC 47 finestra / FC 55 finestra / FC 60 TT finestra  
**PASSERINI**: Ekip 40 complanare 2 ante / Ekip 40 evoluzione 2 ante Ekip 40 sommonte 2 ante / Ekip 50 complanare 2 ante Ekip 50 sommonte 2 ante / Ekip Maastricht 53 finestra Ekip Maastricht TH 60 finestra / Ekip Maastricht TH 68 finestra Ekip Thermo 53 finestra 2 ante  
**PROFLATI**: "PE Eku 53 finestra" / "PE Eku 64 TT finestra" "PE Eku 72 TT finestra" / Sistema 1 PE 50 comp./est. 2 ante Sistema 1 PE 50 sommonte 2 ante

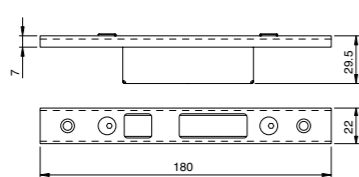
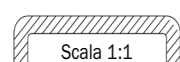
**033181** 1 10 10

**ALCAN**: Abithal Keeper porta 53-60 / 61-68 Abithal porta / Winner orta  
**ALCOA**: FB 12 Blindato porta Plana 1 ante / Plana 2 ante  
**ALLCO**: All.co 5 porta / All.co 5 TT porta Export 50/50 TT porta / Sicurbilin 65  
**ALNOR**: Montreal porta  
**ALUSUISSE**: Alesc 2000 porta 59 / Alesc 2000 porta 69  
**ALU-K**: Alublindo / N 45 porta / N 53 porta / N 55 TT porta N 62 TT porta  
**ALU-MEC**: Synthesis 57 porta / Synthesis 60TT porta  
**BODEGA**: Extrablind 70  
**DOMAL**: Domal Break 52 porta / Domal Break 70 porta Security porta / Shops porta / Stopper PG porta  
**ESA**: Blindal 60 porta 1 ante / 60 porta 2 ante Blindal 70 porta 1 ante / 70 porta 2 ante  
**FRESIA**: Global 48 porta  
**INDINVEST**: Alpha 445 porta 2 ante  
**METRA**: NC 45 International porta NC 45 Superthermic porta / NC 55 International porta NC 68 Superthermic porta / Nuovo NC 50 porta Superblindo  
**NEW TEC**: New Tec 50 porta complanare  
**OCMA**: SV 47 porta 1 ante / SV 47 porta 2 ante SV 62 porta 1 ante / SV 62 porta 2 ante SV 62 TT porta 1 ante / SV 62 TT porta 2 ante  
**PASSERINI**: Ekip Blindo Ekip Maastricht 53 porta 1 ante Ekip Maastricht 53 porta 2 ante Ekip Maastricht TH 60/68 porta 1 ante Ekip Maastricht TH 60/68 porta 2 ante Ekip Thermo 53 porta  
**PROFLATI**: "PE Eku 53" porta "PE Eku 64 TT" porta "PE Eku 72 TT" porta Sistema 1 PE 40 complanare /esterno 2 ante Sistema 1 PE 40 sommonte 2 ante  
**SCHÜCO**: Royal 78 ST blindato Royal S 50 N Royal S 55 TT Royal S 65 TT  
**WICONA**: L60A / L70A

**033183** 1 10 10



### DEVIATORI A CATENACCIO



### DEVIATORI A GANCIO

**033184** 1 10 10



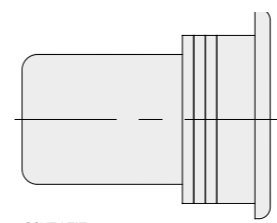
Code

Confezione  
singola

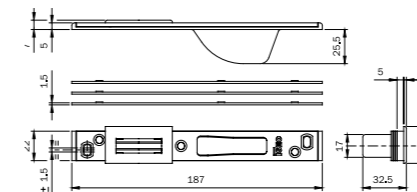
Confezione  
multipla

Min. ord.

## Multiblindo Classic



Scala 1:1



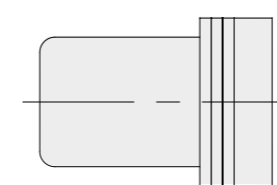
Contropiasta chiusa

**Per serratura centrale** Multiblindo.

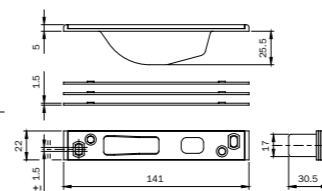
In Inox frontale piatto **187x22x9**.

Con scivolo per scrocco e rullo in nylon. Spessori.

Per serie: 7951\* - 7955\* - 7971\* - 7991\* - 7911\*.



Scala 1:1

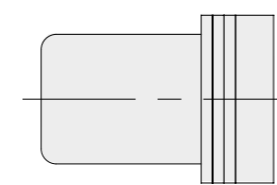


Contropiasta chiusa

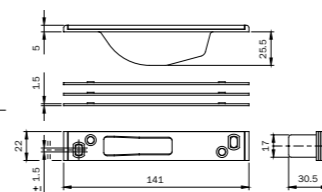
**Per deviatori a gancio** Multiblindo.

In Inox frontale piatto **141x22x9**. Spessori.

Per serie: 7955\* - 7991\*.



Scala 1:1



Contropiasta chiusa

**Per deviatori a catenaccio** Multiblindo.

In Inox frontale piatto **141x22x9**. Spessori.

Per serie: 7951\* - 7991\*.

**ALCAN** abithal Keeper Porta 53-60 / Abithal Keeper Porta 61-68 Abithal Porta / Winner Porta  
**ALCO** alf 12 Blindato / Formula F40 Porta / Formula F40 Tt Porta Formula F50 Porta / Formula F50 Tt Porta / Formula F60 Tt Porta Plana 1 Ante / Plana 2 Ante  
**ALLCO** all.Co 5 Porta / All.Co 5 Tt Porta / Export 50 Porta Export 50 Tt Porta / Sicurbilin 65  
**ALNOR** montreal Porta / Alu-kablindo / N 45 Porta / N 53 Porta N 55 Tt Porta / N 62 Tt Porta  
**ALU-MEC** synthesis 57 Porta / Synthesis 60 Tt Porta  
**ALUSUISSE** alesc 2000 Porta 59 / Alesc 2000 Porta 69  
**BODEGA** extrablind 70  
**DOMAL** domal Break 52 Porta / Domal Break 70 Porta Domal Security Porta / Domal Shops Porta Domal Stopper Pg Porta  
**ESA** Blindal 60 Porta 1 Ante / Blindal 60 Porta 2 Ante Blindal 70 Porta 1 Ante / Blindal 70 Porta 2 Ante  
**FRESIA** Global 48 Porta  
**INDINVEST** Alpha 445 Porta 2 Ante  
**METRA** Nc 45 International Porta / Nc 45 Superthermic Porta Nc 55 International Porta / Nc 68 Superthermic Porta Nuovo Nc 50 Porta / Superblindo  
**NEW TEC** new Tec 50 Porta Complanare New Tec 52 Tt Porta Complanare New Tec 68 Tt Porta Complanare  
**OCMA** fc 60 Tt Porta / Sv 47 Porta 1 Ante Sv 47 Porta 2 Ante Sv 62 Porta 1 Ante / Sv 62 Porta 2 Ante Sv 62 Tt Porta 1 Ante / Sv 62 Tt Porta 2 Ante  
**PASSERINI** Ekip Blindo / Ekip Maastricht 53 Porta 1 Ante Ekip Maastricht 53 Porta 2 Ante / Ekip Maastricht Th 60 Porta 1 Ante Ekip Maastricht Th 60 Porta 2 Ante Ekip Maastricht Th 68 Porta 1 Ante Ekip Maastricht Th 68 Porta 2 Ante / Ekip Thermo 53 Porta  
**PROFLATI** "Pe Eku 53 Porta" / "Pe Eku 64 Tt Porta" "Pe Eku 72 Tt Porta" / Sistema 1 Pe 40 Comp./Est. 2 Ante Sistema 1 Pe 40 Sommonte 2 Ante  
**SCHÜCO** royal 78 St Blindato / Royal S 50 N Royal S 55 Tt / Royal S 65 Tt  
**WICONA** L60A / L70A

**038079** 10 - 10

**038083** 10 - 10

**038084** 10 - 10



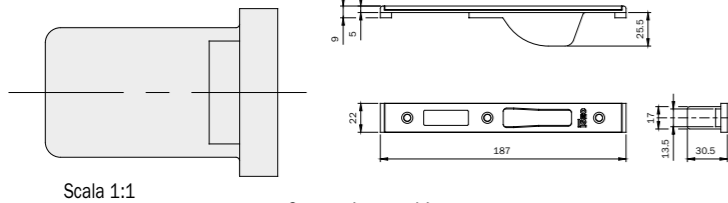
Code

Confezione  
singola

Confezione  
multipla

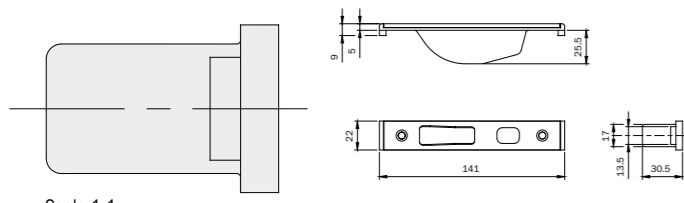
Min. ord.

### Multiblindo Classic



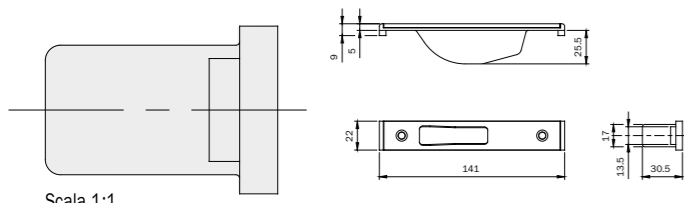
Scala 1:1

Contropiastra chiusa  
**Per serratura centrale** Multiblindo.  
In Inox frontale piatto **187x22x9**.  
Con scivolo per scrocco e rullo in nylon. Spessori.  
Per serie: 7951\* - 7955\* - 7971\* - 7991\* - 7911\*.



Scala 1:1

Contropiastra chiusa  
**Per deviatori a gancio** Multiblindo.  
In Inox frontale piatto **141x22x9**. Spessori.  
Per serie: 7955\* - 7991\*.



Scala 1:1

Contropiastra chiusa  
**Per deviatori a catenaccio** Multiblindo.  
In Inox frontale piatto **141x22x9**. Spessori.  
Per serie: 7951\* - 7991\*.

ALCAN abithal Cristal / Abithal Keeper Porta C.E. / Winner Finestra  
ALCOA fb 12 Ga / Europa Ga / Rb 12 T.T.  
R 35 Reversibile / R 35 Sormonto  
ALL.CO All.Co 5 Complanare / Export 40 Finestra  
Export 45 Tt Finestra / Export 50 Finestra  
Export 50 Tt Finestra / Final 40 Finestra / Ites P4 Complanare Sicurlin C.E.  
ALNOR blindo Block / Montreal G.A.  
ALU-K n 53 Complanare / N 55 Tt Complanare  
ALL-MEC synthesis 45 Finestra / Synthesis 57 Finestra Synthesis 60 Tt Finestra  
ALUSUSSE elsec 2000 Finestra 59 / Aisec 2000 Finestra 69  
BODEGA lga 50 / New Bt 60  
DOMAL Domal Break 52 Finestra / Domal Break 70 Finestra Domal Stopper Pg Finestra  
EQUIPE sistema 8000 G.A. Finestra 1 Anta  
Sistema 8000 G.A. Finestra 2 Anta  
Sistema 8000 Tt Finestra 1 Anta  
Sistema 8000 Tt Finestra 2 Anta  
ESA giuntali Complanare / Giuntali Porta / Isola Porta  
ESEDRA ga 53 Porta / Tt 63 Porta / Tt 75 Porta  
INDINVEST alpha 255 Complanare  
Alpha 370 Tt Complanare  
Alpha 445 Finestra / Alpha 445 Porta 1 Anta  
Alpha 658 Tt Complanare / Alpha Blitz 2000 / Alpha Globo 45  
Alpha Globo 55 / Gold 400 Complanare / Gold 400 Sormonto  
Gold 500 Complanare / Gold 500 Sormonto  
Gold 600 Complanare Gold 600 Sormonto  
METRA nc 45 International Finestra  
Nc 45 Superthermic Finestra / Nc 55 International Finestra  
Nc 68 Superthermic Finestra / Nuovo Nc 40 Complanare  
Nuovo Nc 40 Sormonto 2 Anta / Nuovo Nc 50 Complanare  
MORELLI ma 8300  
OCMA fo 47 Finestra / Fc 55 Finestra / Fc 60 Tt Finestra  
PASSERINI ekip 40 Complanare 2 Anta  
Ekip 40 Evoluzione 2 Anta  
Ekip 40 Sormonto 2 Anta / Ekip 50 Complanare 2 Anta  
Ekip 50 Sormonto 2 Anta / Ekip Maastricht 53 Finestra  
Ekip Maastricht Th 60 Finestra  
Ekip Maastricht Th 68 Finestra  
Ekip Thermo 53 Finestra 2 Anta  
PROFILATI "Pe Eku 53 Finestra"  
"Pe Eku 64 Tt Finestra"  
"Pe Eku 72 Tt Finestra"  
Sistema 1 Pe 50 Comp./Est. 2 Anta  
Sistema 1 Pe 50 Sormonto 2 Anta

**038085** 10 - 10

**038086** 10 - 10

**038087** 10 - 10



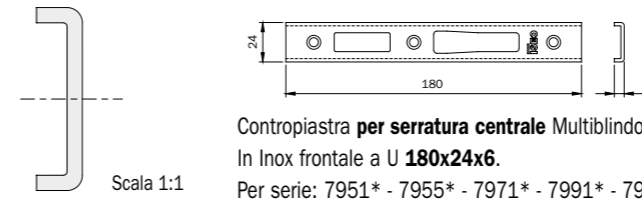
Code

Confezione  
singola

Confezione  
multipla

Min. ord.

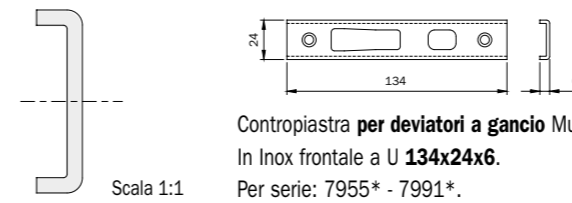
### Multiblindo Classic



Scala 1:1

Contropiastra **per serratura centrale** Multiblindo.  
In Inox frontale a U **180x24x6**.  
Per serie: 7951\* - 7955\* - 7971\* - 7991\* - 7911\*.

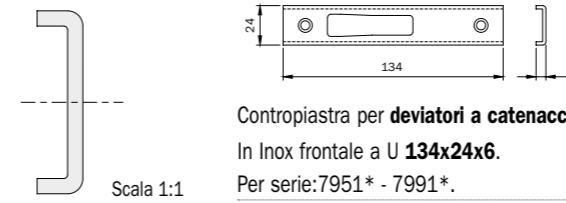
**038088** 10 - 10



Scala 1:1

Contropiastra **per deviatori a gancio** Multiblindo.  
In Inox frontale a U **134x24x6**.  
Per serie: 7955\* - 7991\*.

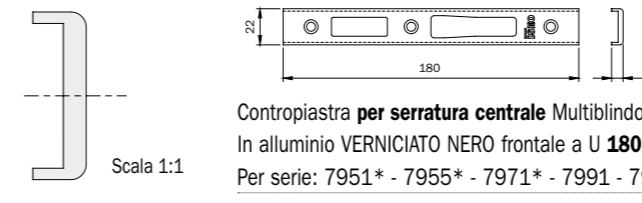
**038089** 10 - 10



Scala 1:1

Contropiastra **per deviatori a catenaccio** Multiblindo.  
In Inox frontale a U **134x24x6**.  
Per serie: 7951\* - 7991\*.

**038090** 10 - 10



Scala 1:1

Contropiastra **per serratura centrale** Multiblindo.  
In alluminio VERNICIATO NERO frontale a U **180x22x7**.  
Per serie: 7951\* - 7955\* - 7971\* - 7991 - 7911\*.

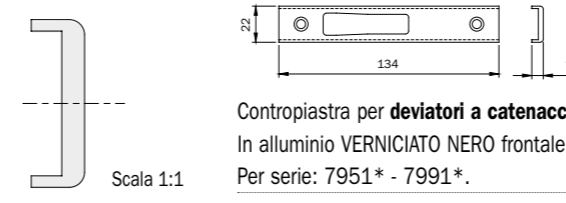
**038091** 10 - 10



Scala 1:1

Contropiastra **per deviatori a gancio** Multiblindo.  
In alluminio VERNICIATO NERO frontale a U **134x22x7**.  
Per serie: 7955\* - 7991\*.

**038092** 10 - 10



Scala 1:1

Contropiastra **per deviatori a catenaccio** Multiblindo.  
In alluminio VERNICIATO NERO frontale a U **134x22x7**.  
Per serie: 7951\* - 7991\*.

**038093** 10 - 10



← 22 →

Coppia spessori **sottofrontale** in nylon **22x8** per serrature da montante a cilindro profilo europeo e fascia doppia mappa per alluminio.  
Per serie: 78\* - 96\* - 98\*.

**038019** 10 - 10



Code

Confezione  
singola

Confezione  
multipla

Min. ord.

## Multiblindo Classic

	Scala 1:1	Contropiastra <b>per serratura centrale</b> Multiblindo. In Inox frontale piatto <b>180x24x3</b> . Per serie: 7951* - 7955* - 7971* - 7991* - 7911*.	<b>038094</b>	10	-	10
	Scala 1:1	Contropiastra <b>per deviatori a gancio</b> Multiblindo. In Inox frontale piatto <b>134x24x3</b> . Per serie: 7955* - 7991*.	<b>038095</b>	10	-	10
	Scala 1:1	Contropiastra per <b>deviatori a catenaccio</b> Multiblindo. In Inox frontale piatto <b>134x24x3</b> . Per serie: 7951* - 7991*.	<b>038096</b>	10	-	10
	Scala 1:1	Contropiastra <b>per serratura centrale</b> Multiblindo. In Inox frontale piatto <b>180x22x3</b> . Per serie: 7951* - 7955* - 7971* - 7991* - 7911*.	<b>038097</b>	10	-	10
	Scala 1:1	Contropiastra <b>per deviatori a gancio</b> Multiblindo. In Inox frontale piatto <b>134x22x3</b> . Per serie: 7955* - 7991*.	<b>038098</b>	10	-	10
	Scala 1:1	Contropiastra per <b>deviatori a catenaccio</b> Multiblindo. In Inox frontale piatto <b>134x22x3</b> . Per serie: 7951* - 7991*.	<b>038099</b>	10	-	10
		Incontro meccanico regolabile abbinabile a contropiastre centrali Multiblindo serie 033160-033161-033162-033163-033173-033174-033175-033176.	<b>040890</b>	10	-	10